

Universo: empresas com atividade comercial durante o ano de 2014 (não inclui a Banca e os Seguros).
Entende-se por empresa com atividade comercial, qualquer empresa que apresenta dados de compras, vendas ou emprego no ano.

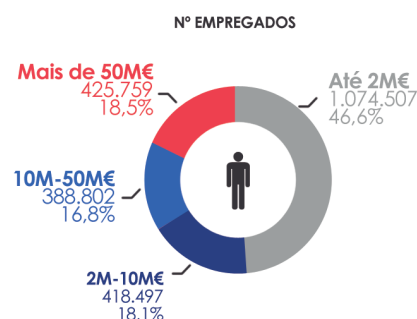
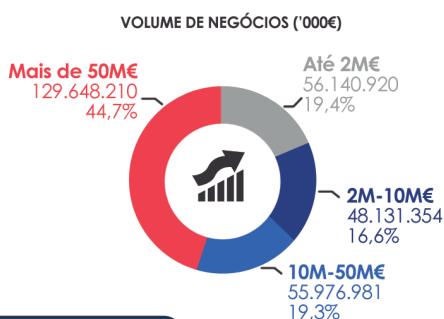
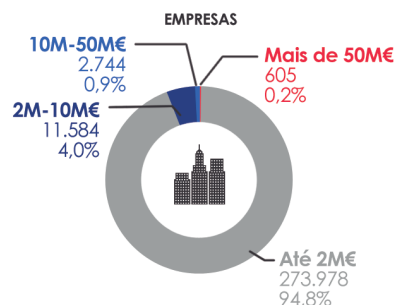
Inclui as empresas com informação financeira relativa ao exercício de 2014 publicada no portal do Ministério da Justiça (IES) e disponível na base de dados da Informa D&B até dezembro de 2015.

PERFIL POR ANTIGUIDADE

	EMPRESAS		VOLUME DE NEGÓCIOS		Nº EMPREGADOS	
	(%)	Nº	(%)	('000€)	(%)	Nº
Start-up (menos de 1 ano)	7,1%	20.561	0,6%	1.712.063	1,9%	43.054
Jovens (1 - 5 anos)	27,6%	79.618	9,1%	26.408.994	14,0%	322.887
Adultas (6 - 19 anos)	42,8%	123.635	34,9%	101.036.950	38,1%	879.893
Maduras (20+ anos)	22,5%	65.097	55,4%	160.739.459	46,0%	1.061.731
TOTAL		288.911		289.897.466		2.307.565

* Idade em 2014

DIMENSÃO POR VOLUME DE NEGÓCIOS



DIMENSÃO POR EMPREGADOS

	EMPRESAS		VOLUME DE NEGÓCIOS		Nº EMPREGADOS	
	(%)	Nº	(%)	('000€)	(%)	Nº
Até 9 empregados	87,6%	252.986	22,7%	65.785.843	27,4%	632.590
Entre 10 e 49 empregados	10,6%	30.586	24,4%	70.592.389	25,3%	583.808
Entre 50 e 249 empregados	1,6%	4.628	22,6%	65.531.106	19,5%	450.199
Mais de 249 empregados	0,2%	711	30,4%	87.988.127	27,8%	640.968
TOTAL		288.911		289.897.466		2.307.565

PERFIL POR SETOR DE ATIVIDADE

	EMPRESAS		VOLUME DE NEGÓCIOS		Nº EMPREGADOS	
	(%)	Nº	(%)	('000€)	(%)	Nº
Serviços	24,8%	71.640	10,3%	29.896.614	23,5%	543.425
Retalho	17,6%	50.719	16,9%	48.957.584	14,3%	330.328
Indústrias Transformadoras	11,3%	32.679	26,0%	75.485.764	24,4%	562.477
Construção	9,9%	28.637	5,4%	15.792.380	9,1%	211.128
Grossista	9,5%	27.414	19,5%	56.531.277	7,3%	169.302
Alojamento e Restauração	8,8%	25.402	2,3%	6.769.116	7,5%	173.621
Atividades Imobiliárias	5,4%	15.498	1,1%	3.318.295	1,1%	26.308
Transportes	5,1%	14.636	6,0%	17.468.657	5,8%	133.659
Agricultura, Pecuária, Pesca e Caça	3,5%	10.063	1,3%	3.643.280	2,1%	47.482
Telecomunicações	1,8%	5.202	3,0%	8.571.044	2,4%	55.130
Atividades Financeiras	1,8%	5.098	0,5%	1.416.334	0,6%	14.921
Gás, Eletricidade e Água	0,5%	1.338	7,3%	21.112.333	1,4%	31.561
Indústrias Extrativas	0,2%	585	0,3%	934.789	0,4%	8.223
TOTAL		288.911		289.897.466		2.307.565

PERFIL POR NATUREZA JURÍDICA

	EMPRESAS		VOLUME DE NEGÓCIOS		Nº EMPREGADOS	
	(%)	Nº	(%)	('000€)	(%)	Nº
Sociedade anónima	5,9%	17.004	55,8%	161.772.624	35,4%	816.909
Sociedade por quotas	66,9%	193.339	33,6%	97.345.718	49,7%	1.147.216
Sociedade unipessoal	26,8%	77.466	8,5%	24.679.909	12,5%	287.564
Outras sociedades	0,4%	1.102	2,1%	6.099.215	2,4%	55.876
TOTAL		288.911		289.897.466		2.307.565

PERFIL DAS EXPORTAÇÕES E IMPORTAÇÕES

EXPORTAÇÃO 2014	TOTAL	C/ EXPORTAÇÃO ≥ 20% VOL.NEGÓCIOS	C/ EXPORTAÇÃO ≥ 1 MILHÃO €
Nº Empresas	50.488	22.992	5.497
Vol. Exportação ('000€)	66.214.875	61.548.579	61.210.882
Vol. Negócios das Exportadoras ('000€)	186.115.761	92.203.108	133.402.393
Vol. Exportação / Vol. Negócios	35,6%	66,8%	45,9%

IMPORTAÇÃO 2014	TOTAL	C/ IMPORTAÇÃO ≥ 20% VOL.NEGÓCIOS	C/ IMPORTAÇÃO ≥ 1 MILHÃO €
Nº Empresas	64.523	18.659	4.733
Vol. Importação ('000€)	62.271.277	54.966.484	57.427.114
Vol. Negócios das Importadoras ('000€)	212.459.073	100.995.949	148.575.885
Vol. Importação / Vol. Negócios	29,3%	54,4%	38,7%

PERFIL POR REGIÃO

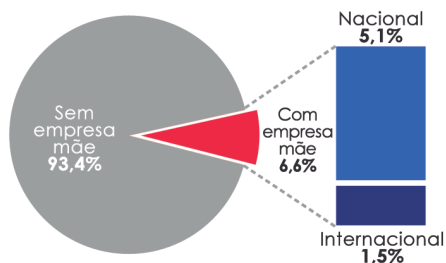
	EMPRESAS		VOLUME DE NEGÓCIOS		Nº EMPREGADOS	
	(%)	Nº	(%)	('000€)	(%)	Nº
Norte	34,6%	99.922	27,2%	78.993.684	34,4%	792.722
Área Metropolitana de Lisboa	30,8%	89.082	46,4%	134.638.564	36,5%	842.775
Centro	20,4%	58.843	15,9%	46.216.036	17,8%	409.628
Alentejo	5,9%	17.060	4,1%	11.771.484	4,3%	99.292
Algarve	4,6%	13.283	1,8%	5.087.083	3,4%	78.417
Região Autónoma da Madeira	2,4%	6.993	3,4%	9.725.412	2,1%	48.853
Região Autónoma dos Açores	1,3%	3.728	1,2%	3.465.204	1,6%	35.878
TOTAL		288.911		289.897.466		2.307.565

PERFIL POR CONTROLO ACIONISTA MAIORITÁRIO

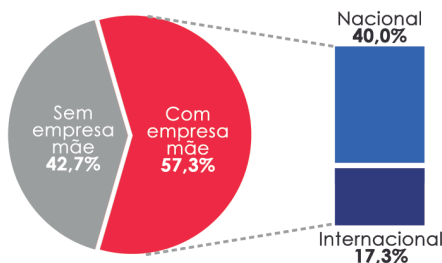
	EMPRESAS		VOLUME DE NEGÓCIOS		Nº EMPREGADOS	
	(%)	Nº	(%)	('000€)	(%)	Nº
Empresas com empresa mãe	6,6%	19.038	57,3%	166.176.122	37,1%	855.414
↳ Nacional	5,1%	14.720	40,0%	115.914.388	27,1%	626.000
↳ Internacional	1,5%	4.318	17,3%	50.261.734	9,9%	229.414
Empresas sem empresa mãe	93,4%	269.873	42,7%	123.721.344	62,9%	1.452.151
TOTAL		288.911		289.897.466		2.307.565

* Empresa mãe: entidade que detém maioritariamente o capital de outra empresa

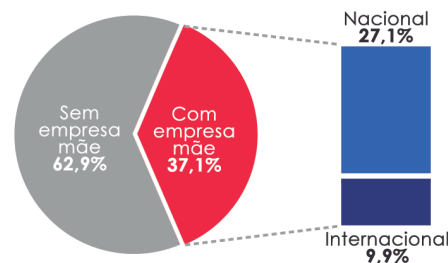
EMPRESAS



VOLUME DE NEGÓCIOS



Nº EMPREGADOS



PERFIL POR NÍVEL DE RISCO COMERCIAL

	EMPRESAS		VOLUME DE NEGÓCIOS		Nº EMPREGADOS	
	(%)	Nº	(%)	('000€)	(%)	Nº
Risco mínimo	12,9%	37.300	32,1%	93.116.792	18,8%	434.839
Risco reduzido	37,4%	108.111	34,1%	98.816.330	33,9%	782.191
Risco moderado	14,5%	42.018	18,3%	53.181.736	23,7%	546.098
Risco elevado	24,1%	69.598	13,0%	37.613.640	20,3%	468.497
Sem nível de risco atribuído *	11,0%	31.884	2,5%	7.168.969	3,3%	75.940
TOTAL		288.911		289.897.466		2.307.565

* Empresas com menos de 12 meses, empresas encerradas em 2014, sucursais, SGPS, fundos, factoring e outras atividades de crédito

O modelo de avaliação de risco da Informa D&B assenta na análise estatística das informações reunidas na nossa base de dados, expressando a maior ou menor probabilidade de cada entidade cessar a sua atividade com dívidas por liquidar num prazo de 12 meses, de acordo com as mais avançadas metodologias estatísticas. Os grupos de variáveis consideradas no modelo são os seguintes: variáveis demográficas (antiguidade, setor de atividade, forma jurídica, região, número de empregados e compras ao mercado interno), processos judiciais, situação contributiva, experiências de pagamento e dados financeiros relativos a entidades constantes na nossa base de dados.

Fonte: Análise Informa D&B; Dados: portal da Justiça, IES/Ministério da Justiça; SICAE

A Informa D&B oferece informação e conhecimento sobre o tecido empresarial, ajudando a fundamentar as decisões de negócio das empresas portuguesas, há mais de 100 anos.

Fundada em 1906, atuou no mercado português com o nome D&B (Dun & Bradstreet) até 2004, ano em que foi adquirida pela INFORMA, mantendo uma aliança estratégica com a D&B. Esta aliança permite à Informa D&B fazer parte da maior rede de informação empresarial do mundo, a D&B Worldwide Network, com acesso a informação sobre mais de 253 milhões de empresas em mais de 221 países.

Em Portugal, a nossa base de dados conta com mais de 1,6 milhões de entidades empresariais e 980 mil de corpos diretivos, e reflete a totalidade do tecido empresarial português. À cobertura total acrescentamos profundidade de conteúdos, uma atualização permanente e dados históricos. Com uma carteira de mais de 13 mil clientes nacionais, e um volume de negócios de 13,8 milhões de euros em 2015, a Informa D&B emprega 120 pessoas.