

Universo: empresas do setor público e privado com indícios de atividade comercial durante o ano de 2013 (não inclui a Banca e os Seguros). Entende-se por empresa com atividade comercial, qualquer empresa que apresenta dados de compras, vendas ou emprego no ano.

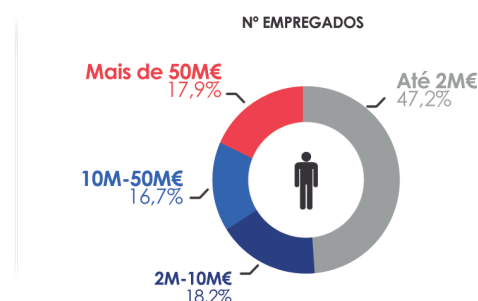
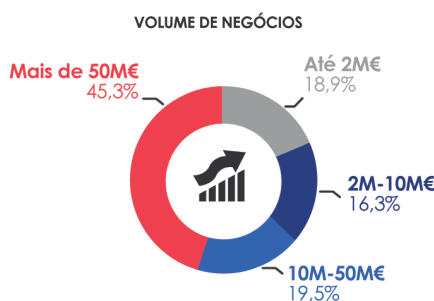
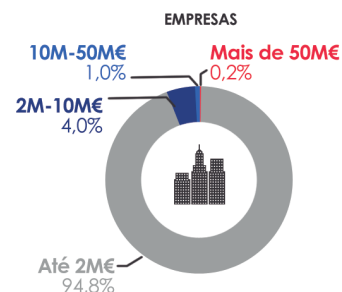
<sup>(1)</sup> Inclui apenas as empresas que publicaram contas relativas ao exercício de 2013 no portal do Ministério da Justiça (IES) até 31 de dezembro de 2014. Os valores absolutos de 2013 não são assim comparáveis com os de 2012.

## PERFIL POR ANTIGUIDADE

	EMPRESAS		VOLUME DE NEGÓCIOS		Nº EMPREGADOS	
	(%)	Nº	(%)	('000€)	(%)	Nº
Start-up (menos de 1 ano)	7,5%	21.109	0,6%	1.710.770	2,1%	46.334
Jovens (1 - 5 anos)	26,7%	75.734	9,1%	26.012.386	13,5%	302.888
Adultas (6 - 19 anos)	43,4%	122.994	36,3%	104.306.032	39,3%	883.521
Maduras (20+ anos)	22,4%	63.416	54,0%	155.146.321	45,2%	1.016.089
<b>TOTAL</b>		<b>283.253</b>		<b>287.175.508</b>		<b>2.248.832</b>

\* Idade em 2013

## DIMENSÃO POR VOLUME DE NEGÓCIOS



## DIMENSÃO POR EMPREGADOS

DISTRIBUIÇÃO	EMPRESAS		VOLUME DE NEGÓCIOS		Nº EMPREGADOS	
	(%)	Nº	(%)	('000€)	(%)	Nº
Até 9 empregados	87,5%	247.853	22,3%	63.994.478	27,7%	623.451
Entre 10 e 49 empregados	10,6%	30.098	24,6%	70.719.045	25,5%	574.132
Entre 50 e 249 empregados	1,6%	4.601	22,6%	64.873.519	19,7%	442.939
Mais de 249 empregados	0,2%	701	30,5%	87.588.467	27,1%	608.310
<b>TOTAL</b>		<b>283.253</b>		<b>287.175.508</b>		<b>2.248.832</b>

## PERFIL POR SETOR DE ATIVIDADE

	EMPRESAS		VOLUME DE NEGÓCIOS		Nº EMPREGADOS	
	(%)	Nº	(%)	('000€)	(%)	Nº
Serviços	24,5%	69.384	9,9%	28.507.255	23,1%	519.137
Retalhista	17,7%	50.086	16,1%	46.156.303	14,5%	325.734
Indústrias transformadoras	11,4%	32.201	26,0%	74.625.198	24,5%	551.790
Construção	10,3%	29.078	5,8%	16.523.994	9,3%	208.992
Grossista	9,6%	27.245	20,5%	58.899.388	7,5%	168.483
Alojamento e restauração	8,7%	24.728	2,2%	6.183.572	7,4%	166.284
Transportes	5,3%	14.991	6,0%	17.112.658	5,8%	131.195
Atividades imobiliárias	5,2%	14.787	1,1%	3.104.304	1,1%	25.054
Agricultura, pecuária, pesca e caça	3,2%	9.106	1,2%	3.434.761	2,0%	44.135
Telecomunicações	1,7%	4.897	3,1%	8.960.330	2,3%	52.646
Atividades financeiras	1,7%	4.874	0,5%	1.394.459	0,7%	15.201
Gás, eletricidade e água	0,5%	1.279	7,4%	21.232.021	1,4%	31.926
Indústrias extrativas	0,2%	597	0,4%	1.041.264	0,4%	8.255
<b>TOTAL</b>		<b>283.253</b>		<b>287.175.508</b>		<b>2.248.832</b>

## PERFIL POR NATUREZA JURÍDICA

	EMPRESAS		VOLUME DE NEGÓCIOS		Nº EMPREGADOS	
	(%)	Nº	(%)	('000€)	(%)	Nº
Sociedade anónima	6,0%	16.971	56,3%	161.729.755	35,4%	796.290
Sociedade por quotas	68,3%	193.431	33,2%	95.476.428	50,6%	1.136.943
Sociedade unipessoal	25,3%	71.739	8,3%	23.922.979	11,7%	263.727
Outras sociedades	0,4%	1.112	2,1%	6.046.345	2,3%	51.872
<b>TOTAL</b>		<b>283.253</b>		<b>287.175.508</b>		<b>2.248.832</b>

## PERFIL DAS EXPORTAÇÕES E IMPORTAÇÕES

EXPORTAÇÃO 2013	TOTAL	C/ EXPORTAÇÃO ≥ 20% VOL.NEGÓCIOS	C/ EXPORTAÇÃO ≥ 1 MILHÃO €
Nº Empresas	47.763	21.752	5.256
Vol. Exportação ('000€)	64.918.412	60.694.150	60.124.933
Vol. Negócios das Exportadoras ('000€)	184.666.932	91.154.630	135.024.426
Vol. Exportação / Vol. Negócios das Exportadoras	<b>35,2%</b>	<b>66,6%</b>	<b>44,5%</b>

IMPORTAÇÃO 2013	TOTAL	C/ IMPORTAÇÃO ≥ 20% VOL.NEGÓCIOS	C/ IMPORTAÇÃO ≥ 1 MILHÃO €
Nº Empresas	62.018	17.766	4.552
Vol. Importação ('000€)	61.370.713	55.124.814	56.745.095
Vol. Negócios das Importadoras ('000€)	207.203.453	101.998.063	145.854.980
Vol. Importação / Vol. Negócios das Importadoras	<b>29,6%</b>	<b>54,0%</b>	<b>38,9%</b>

## PERFIL POR REGIÃO

	EMPRESAS		VOLUME DE NEGÓCIOS		Nº EMPREGADOS	
	(%)	Nº	(%)	('000€)	(%)	Nº
Norte	34,4%	97.435	27,1%	77.887.646	34,1%	767.336
Lisboa	30,8%	87.368	46,6%	133.903.977	36,8%	826.722
Centro	20,5%	58.032	15,8%	45.258.347	17,8%	401.015
Alentejo	5,9%	16.684	4,0%	11.353.095	4,3%	96.956
Algarve	4,6%	12.999	1,7%	4.758.813	3,1%	70.587
Madeira	2,5%	7.159	3,6%	10.300.244	2,2%	49.886
Açores	1,3%	3.576	1,3%	3.713.385	1,6%	36.330
<b>TOTAL</b>		<b>283.253</b>		<b>287.175.508</b>		<b>2.248.832</b>

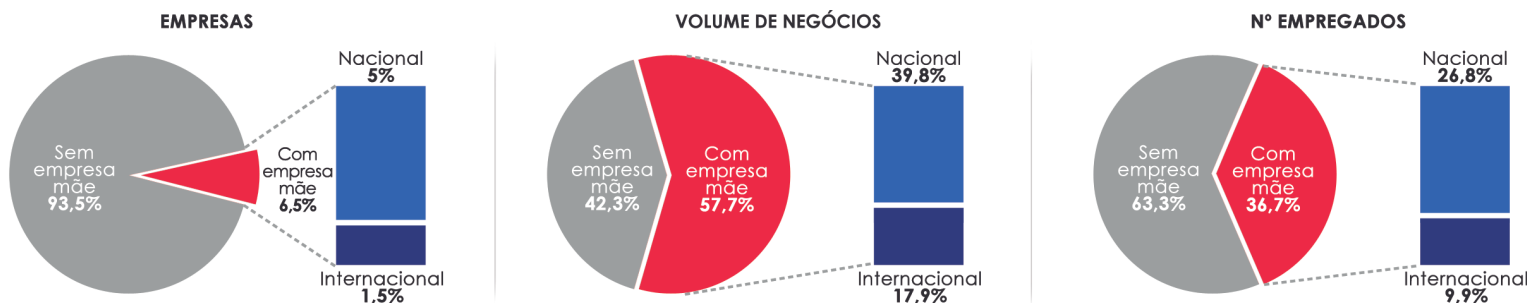
## PERFIL POR CAPITAL SOCIAL

	EMPRESAS		VOLUME DE NEGÓCIOS		Nº EMPREGADOS	
	(%)	Nº	(%)	('000€)	(%)	Nº
Inferior a 5 mil €	9,1%	25.794	0,8%	2.246.245	2,5%	55.824
5 mil €	48,0%	135.997	9,2%	26.418.710	20,3%	455.486
Entre 5 e 20 mil €	13,4%	38.033	4,1%	11.870.244	7,6%	171.059
Entre 20 e 50 mil €	8,5%	24.047	4,0%	11.424.281	6,6%	148.003
Superior a 50 mil €	20,8%	58.911	81,3%	233.572.914	62,8%	1.412.895
N.A.	0,2%	471	0,6%	1.643.114	0,2%	5.565
<b>TOTAL</b>		<b>283.253</b>		<b>287.175.508</b>		<b>2.248.832</b>

## PERFIL POR CONTROLO ACIONISTA MAIORITÁRIO

	EMPRESAS		VOLUME DE NEGÓCIOS		Nº EMPREGADOS	
	(%)	Nº	(%)	('000€)	(%)	Nº
Empresas com empresa mãe	6,5%	18.534	57,7%	165.835.745	36,7%	824.413
↳ Nacional	5,0%	14.250	39,8%	114.304.359	26,8%	601.956
↳ Internacional	1,5%	4.284	17,9%	51.531.386	9,9%	222.457
Empresas sem empresa mãe	93,5%	264.719	42,3%	121.339.763	63,3%	1.424.419
<b>TOTAL</b>		<b>283.253</b>		<b>287.175.508</b>		<b>2.248.832</b>

\* Empresa mãe: entidade que detém maioritariamente o capital de outra empresa



Fonte: Análise Informa D&B; Dados: portal da Justiça, IES/Ministério da Justiça; SICAE

A **Informa D&B** disponibiliza **informação e conhecimento sobre o tecido empresarial**, ajudando a fundamentar as decisões de negócio das empresas portuguesas, há mais de 100 anos.

**Fundada em 1906**, atuou no mercado português com o nome **D&B (Dun & Bradstreet)** até 2004, ano em que foi adquirida pela **INFORMA**, mantendo uma aliança estratégica com a D&B. Esta aliança permite à **Informa D&B** fazer parte da maior rede de informação empresarial do mundo, a **D&B Worldwide Network**, com acesso a informação sobre mais de 223 milhões de empresas em mais de 221 países.

Em **Portugal**, a nossa base de dados conta com mais de **1,5 milhões de agentes económicos** e **1,7 milhões de corpos diretivos**, e reflete a totalidade do tecido empresarial português. À **cobertura total** acrescentamos **profundidade de conteúdos**, uma **atualização permanente e dados históricos**. Com uma carteira de mais de 14 mil clientes nacionais, e um volume de negócios de 13,3 milhões de euros em 2014, a **Informa D&B** emprega 120 pessoas.