

Data da informação: setembro 2014

Universo: empresas do setor público e privado com indícios de atividade comercial durante o ano de 2012 (não inclui a Banca e os Seguros). Entende-se por empresa com atividade comercial, qualquer empresa que apresenta dados de compras, vendas ou emprego no ano. Inclui as empresas que publicaram contas relativas ao exercício de 2012 no portal do Ministério da Justiça (IES) até 30 de setembro de 2014.

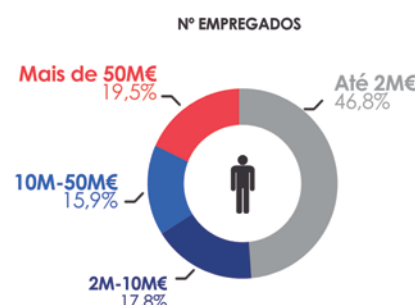
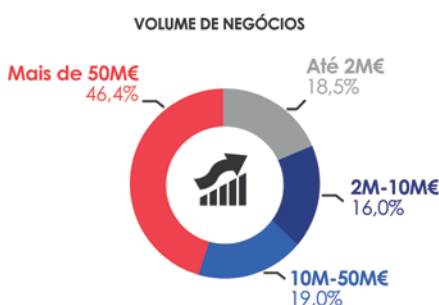
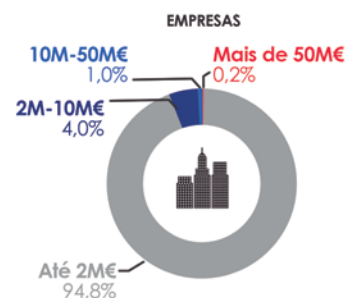
PERFIL POR ANTIGUIDADE

	EMPRESAS		VOLUME DE NEGÓCIOS		Nº EMPREGADOS	
	(%)	Nº	(%)	('000€)	(%)	Nº
Start-up (menos de 1 ano)	6,1%	17.435	0,5%	1.539.652	1,6%	39.051
Jovens (1 - 5 anos)	27,5%	79.034	10,2%	30.625.905	14,7%	353.942
Adultas (6 - 19 anos)	44,4%	127.677	39,3%	117.369.739	39,9%	958.887
Maduras (20+ anos)	22,0%	63.249	50,0%	149.449.516	43,7%	1.048.657
TOTAL		287.395		298.984.812		2.400.537

* Idade em 2013

DIMENSÃO POR VOLUME DE NEGÓCIOS

	EMPRESAS		VOLUME DE NEGÓCIOS		Nº EMPREGADOS	
	(%)	Nº	(%)	('000€)	(%)	Nº
Até 2 milhões €	94,8%	272.452	18,5%	55.432.389	46,8%	1.124.442
2 a 10 milhões €	4,0%	11.506	16,0%	47.824.349	17,8%	427.189
10 a 50 milhões €	1,0%	2.788	19,0%	56.900.048	15,9%	380.656
Mais de 50 milhões €	0,2%	649	46,4%	138.828.025	19,5%	468.250
TOTAL		287.395		298.984.812		2.400.537



DIMENSÃO POR EMPREGADOS

DISTRIBUIÇÃO	EMPRESAS		VOLUME DE NEGÓCIOS		Nº EMPREGADOS	
	(%)	Nº	(%)	('000€)	(%)	Nº
Até 9 empregados	86,9%	249.863	20,8%	62.261.140	26,9%	645.179
Entre 10 e 49 empregados	11,1%	31.936	24,9%	74.412.783	25,4%	609.446
Entre 50 e 249 empregados	1,7%	4.837	22,9%	68.457.253	19,5%	468.558
Mais de 249 empregados	0,3%	759	31,4%	93.853.636	28,2%	677.354
TOTAL		287.395		298.984.812		2.400.537

PERFIL POR SETOR DE ATIVIDADE

	EMPRESAS		VOLUME DE NEGÓCIOS		Nº EMPREGADOS	
	(%)	Nº	(%)	('000€)	(%)	Nº
Serviços	24,1%	69.278	10,5%	31.250.472	23,7%	569.539
Retailista	17,7%	50.866	15,6%	46.617.908	14,2%	340.838
Indústrias transformadoras	11,4%	32.765	25,6%	76.517.959	23,9%	574.582
Construção	10,8%	31.131	6,2%	18.440.235	10,1%	242.092
Grossista	9,7%	27.909	21,0%	62.690.682	7,5%	180.767
Alojamento e restauração	8,7%	24.947	2,1%	6.321.348	7,4%	177.038
Transportes	5,4%	15.596	5,9%	17.600.014	5,7%	136.794
Atividades imobiliárias	5,2%	15.059	1,0%	3.133.364	1,1%	26.765
Agricultura, pecuária, pesca e caça	3,0%	8.537	1,1%	3.415.990	1,8%	42.665
Telecomunicações	1,6%	4.700	3,2%	9.451.487	2,2%	52.627
Atividades financeiras	1,6%	4.695	0,5%	1.405.346	0,6%	15.053
Gás, eletricidade e água	0,4%	1.279	7,0%	20.998.869	1,4%	32.740
Indústrias extrativas	0,2%	633	0,4%	1.141.139	0,4%	9.037
TOTAL		287.395		298.984.812		2.400.537

PERFIL DAS EXPORTAÇÕES E IMPORTAÇÕES

EXPORTAÇÃO 2012	TOTAL	C/ EXPORTAÇÃO ≥ 20% VOL.NEGÓCIOS	C/ EXPORTAÇÃO ≥ 1 MILHÃO €
Nº Empresas	45.710	20.882	5.169
Vol. Exportação ('000€)	64.250.814	59.631.120	59.524.953
Vol. Negócios das Exportadoras ('000€)	190.235.600	90.953.165	136.328.795
Vol. Exportação / Vol. Negócios	33,8%	65,6%	43,7%

IMPORTAÇÃO 2012	TOTAL	C/ IMPORTAÇÃO ≥ 20% VOL.NEGÓCIOS	C/ IMPORTAÇÃO ≥ 1 MILHÃO €
Nº Empresas	60.971	17.474	4.610
Vol. Importação ('000€)	62.157.949	55.324.263	57.625.087
Vol. Negócios das Importadoras ('000€)	210.881.377	99.771.052	148.344.462
Vol. Importação / Vol. Negócios	29,5%	55,5%	38,8%

PERFIL POR REGIÃO

	EMPRESAS		VOLUME DE NEGÓCIOS		Nº EMPREGADOS	
	(%)	Nº	(%)	('000€)	(%)	Nº
Norte	33,9%	97.296	26,4%	78.962.035	33,2%	796.879
Lisboa	31,3%	90.093	47,4%	141.613.831	37,8%	908.075
Centro	20,4%	58.641	15,5%	46.228.801	17,5%	420.596
Alentejo	5,9%	16.979	4,0%	11.945.939	4,5%	108.523
Algarve	4,6%	13.300	1,7%	5.000.430	3,2%	75.961
Madeira	2,6%	7.512	3,8%	11.495.898	2,2%	53.055
Açores	1,2%	3.574	1,3%	3.737.876	1,6%	37.448
TOTAL		287.395		298.984.812		2.400.537

PERFIL POR NATUREZA JURÍDICA

	EMPRESAS		VOLUME DE NEGÓCIOS		Nº EMPREGADOS	
	(%)	Nº	(%)	('000€)	(%)	Nº
Sociedade anónima	6,1%	17.663	56,0%	167.455.599	35,1%	843.359
Sociedade por quotas	70,2%	201.753	33,3%	99.620.977	51,0%	1.224.878
Sociedade unipessoal	23,2%	66.753	8,2%	24.504.875	10,3%	247.913
Outras sociedades	0,4%	1.226	2,5%	7.403.361	3,5%	84.387
TOTAL		287.395		298.984.812		2.400.537

PERFIL POR CAPITAL SOCIAL

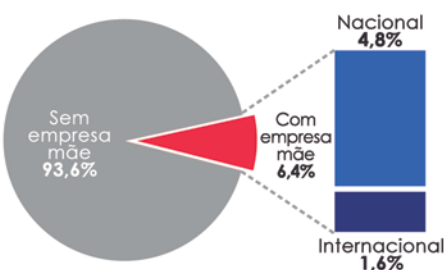
	EMPRESAS		VOLUME DE NEGÓCIOS		Nº EMPREGADOS	
	(%)	Nº	(%)	('000€)	(%)	Nº
Inferior a 5 mil €	4,6%	13.263	0,3%	869.553	1,0%	24.103
5 mil €	48,9%	140.407	8,2%	24.457.486	18,5%	443.685
Entre 5 e 20 mil €	13,9%	40.088	3,6%	10.817.561	7,2%	171.896
Entre 20 e 50 mil €	8,8%	25.433	3,8%	11.286.701	6,5%	156.037
Superior a 50 mil €	23,6%	67.713	83,6%	249.842.200	66,6%	1.598.243
N.A.	0,2%	491	0,6%	1.711.311	0,3%	6.573
TOTAL		287.395		298.984.812		2.400.537

PERFIL POR CONTROLO ACIONISTA MAIORITÁRIO

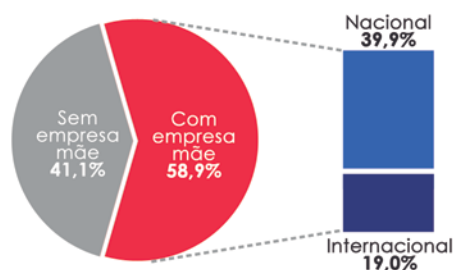
	EMPRESAS		VOLUME DE NEGÓCIOS		Nº EMPREGADOS	
	(%)	Nº	(%)	('000€)	(%)	Nº
Empresas com empresa mãe	6,4%	18.377	58,9%	176.171.388	37,9%	909.064
↳ Nacional	4,8%	13.916	39,9%	119.240.860	27,8%	667.530
↳ Internacional	1,6%	4.461	19,0%	56.930.528	10,1%	241.534
Empresas sem empresa mãe	93,6%	269.018	41,1%	122.813.424	62,1%	1.491.473
TOTAL		287.395		298.984.812		2.400.537

* Empresa mãe: entidade que detém maioritariamente o capital de outra empresa

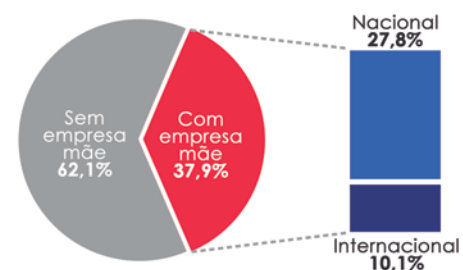
EMPRESAS



VOLUME DE NEGÓCIOS



Nº EMPREGADOS



Fonte: Análise Informa D&B; Dados: portal da Justiça, IES/Ministério da Justiça; SICAE