

Data de produção da análise: Março 2014

EMPRESAS

Universo: empresas do sector público e privado com indícios de actividade comercial durante o ano de 2012 (não inclui a Banca e os Seguros). O universo considera todas as empresas que publicaram as contas relativas ao exercício de 2012 no portal do ministério da Justiça (IES). Entende-se por empresa com actividade comercial num ano, qualquer empresa que emprega, compra ou vende no ano.

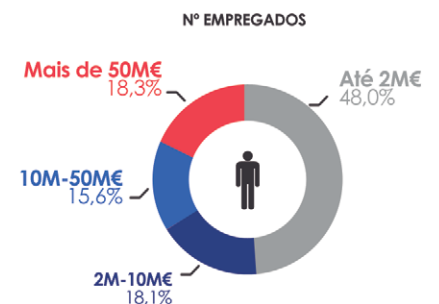
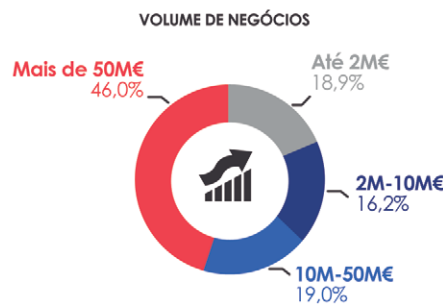
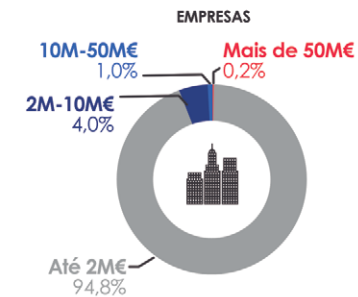
PERFIL POR ANTIGUIDADE

	EMPRESAS		VOLUME DE NEGÓCIOS		Nº EMPREGADOS	
	(%)	Nº	(%)	('000€)	(%)	Nº
Start-up (menos de 1 ano)	6,1%	17.144	0,5%	1.447.647	1,7%	38.288
Jovens (1 - 5 anos)	27,4%	77.634	10,0%	29.020.055	14,2%	327.957
Adultas (6 - 19 anos)	44,5%	125.934	39,3%	113.986.457	40,4%	934.567
Maduras (20+ anos)	22,1%	62.479	50,2%	145.552.999	43,8%	1.013.729
TOTAL		283.191		290.007.158		2.314.541

* Idade em 2012

DIMENSÃO POR VOLUME DE NEGÓCIOS

	EMPRESAS		VOLUME DE NEGÓCIOS		Nº EMPREGADOS	
	(%)	Nº	(%)	('000€)	(%)	Nº
Até 2 milhões €	94,8%	268.589	18,9%	54.755.975	48,0%	1.109.872
2 a 10 milhões €	4,0%	11.292	16,2%	46.896.315	18,1%	418.289
10 a 50 milhões €	1,0%	2.701	19,0%	55.043.334	15,6%	361.718
Mais de 50 milhões €	0,2%	609	46,0%	133.311.533	18,3%	424.662
TOTAL		283.191		290.007.158		2.314.541



DIMENSÃO POR EMPREGADOS

DISTRIBUIÇÃO	EMPRESAS		VOLUME DE NEGÓCIOS		Nº EMPREGADOS	
	(%)	Nº	(%)	('000€)	(%)	Nº
Até 9 empregados	87,0%	246.248	20,9%	60.679.636	27,5%	637.070
Entre 10 e 49 empregados	11,1%	31.515	25,4%	73.535.514	26,0%	600.936
Entre 50 e 249 empregados	1,7%	4.713	22,7%	65.916.099	19,7%	455.618
Mais de 249 empregados	0,3%	715	31,0%	89.875.910	26,8%	620.917
TOTAL		283.191		290.007.158		2.314.541

PERFIL POR SECTOR DE ACTIVIDADE

	EMPRESAS		VOLUME DE NEGÓCIOS		Nº EMPREGADOS	
	(%)	Nº	(%)	('000€)	(%)	Nº
Serviços	24,0%	68.099	9,9%	28.569.399	22,7%	524.777
Retalhista	17,8%	50.286	15,8%	45.735.171	14,5%	334.738
Indústrias transformadoras	11,4%	32.286	25,7%	74.520.656	24,2%	559.252
Construção	10,8%	30.643	6,3%	18.243.914	10,3%	239.474
Grossista	9,7%	27.424	20,9%	60.584.281	7,6%	176.801
Alojamento e restauração	8,7%	24.704	2,1%	6.095.173	7,4%	171.167
Transportes	5,5%	15.438	5,9%	17.216.929	5,8%	133.713
Actividades imobiliárias	5,2%	14.808	1,1%	3.115.465	1,2%	27.002
Agricultura, pecuária, pesca e caça	3,0%	8.415	1,1%	3.262.198	1,8%	41.080
Actividades financeiras	1,6%	4.608	0,5%	1.391.593	0,6%	14.688
Telecomunicações	1,6%	4.596	3,2%	9.250.563	2,2%	50.609
Gás, electricidade e água	0,4%	1.261	7,2%	20.911.098	1,4%	32.403
Indústrias extractivas	0,2%	623	0,4%	1.110.719	0,4%	8.837
TOTAL		283.191		290.007.158		2.314.541

PERFIL DAS EXPORTAÇÕES E IMPORTAÇÕES

EXPORTAÇÃO 2012	TOTAL	C/ EXPORTAÇÃO ≥ 20% VOL.NEGÓCIOS	C/ EXPORTAÇÃO ≥ 1 MILHÃO €
Nº Empresas	45.060	20.526	5.042
Vol. Exportação ('000€)	61.847.197	57.323.614	57.198.481
Vol. Negócios das Exportadoras ('000€)	185.011.900	87.841.130	132.202.728
Vol. Exportação / Vol. Negócios	33,4%	65,3%	43,3%

IMPORTAÇÃO 2012	TOTAL	C/ IMPORTAÇÃO ≥ 20% VOL.NEGÓCIOS	C/ IMPORTAÇÃO ≥ 1 MILHÃO €
Nº Empresas	60.137	17.176	4.461
Vol. Importação ('000€)	59.391.052	52.713.902	54.891.958
Vol. Negócios das Importadoras ('000€)	204.029.084	95.836.746	143.238.410
Vol. Importação / Vol. Negócios	29,1%	55,0%	38,3%

PERFIL POR REGIÃO

	EMPRESAS		VOLUME DE NEGÓCIOS		Nº EMPREGADOS	
	(%)	Nº	(%)	('000€)	(%)	Nº
Norte	33,9%	95.998	26,8%	77.600.923	33,6%	777.060
Lisboa	31,3%	88.575	47,1%	136.641.587	37,2%	860.075
Centro	20,5%	57.996	15,5%	45.041.628	17,8%	411.509
Alentejo	5,9%	16.628	3,9%	11.333.576	4,4%	101.699
Algarve	4,6%	13.120	1,7%	4.886.880	3,2%	74.884
Madeira	2,6%	7.365	3,7%	10.844.646	2,3%	52.681
Açores	1,2%	3.509	1,3%	3.657.918	1,6%	36.633
TOTAL		283.191		290.007.158		2.314.541

PERFIL POR NATUREZA JURÍDICA

	EMPRESAS		VOLUME DE NEGÓCIOS		Nº EMPREGADOS	
	(%)	Nº	(%)	('000€)	(%)	Nº
Sociedade anónima	6,1%	17.378	57,0%	165.170.624	35,8%	827.767
Sociedade por quotas	70,2%	198.852	33,1%	95.854.617	51,4%	1.189.230
Sociedade unipessoal	23,2%	65.798	8,0%	23.245.450	10,4%	241.453
Outras sociedades	0,4%	1.163	2,0%	5.736.467	2,4%	56.091
TOTAL		283.191		290.007.158		2.314.541

PERFIL POR CAPITAL SOCIAL

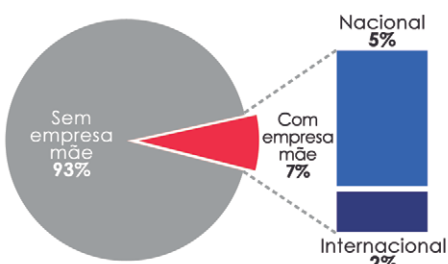
	EMPRESAS		VOLUME DE NEGÓCIOS		Nº EMPREGADOS	
	(%)	Nº	(%)	('000€)	(%)	Nº
Inferior a 5mil €	4,5%	12.708	0,3%	783.456	1,0%	22.917
5mil €	48,1%	136.295	7,9%	23.019.207	18,3%	423.799
Entre 5 e 20 mil €	15,4%	43.709	4,0%	11.591.773	8,1%	188.196
Entre 20 e 50 mil €	13,1%	37.185	9,9%	28.586.549	11,2%	259.214
Superior a 50 mil €	18,7%	52.816	77,4%	224.406.758	61,1%	1.414.143
N.A.	0,2%	478	0,6%	1.619.416	0,3%	6.272
TOTAL		283.191		290.007.158		2.314.541

PERFIL POR CONTROLO ACCIONISTA MAIORITÁRIO

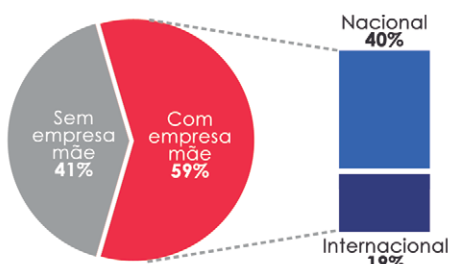
	EMPRESAS		VOLUME DE NEGÓCIOS		Nº EMPREGADOS	
	(%)	Nº	(%)	('000€)	(%)	Nº
Empresas com empresa mãe	6,9%	19.535	58,7%	170.161.141	37,1%	859.427
↳ Nacional	5,3%	15.034	40,2%	116.603.561	27,5%	636.194
↳ Internacional	1,6%	4.501	18,5%	53.557.581	9,6%	223.233
Empresas sem empresa mãe	93,1%	263.656	41,3%	119.846.016	62,9%	1.455.114
TOTAL		283.191		290.007.158		2.314.541

* Empresa mãe: entidade que detém maioritariamente o capital de outra empresa

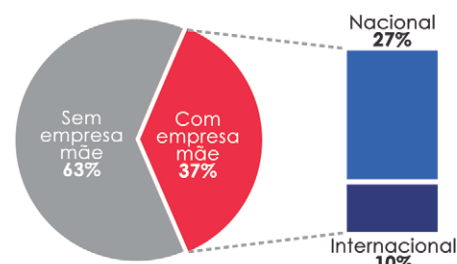
EMPRESAS



VOLUME DE NEGÓCIOS



Nº EMPREGADOS



Fonte: Análise Informa D&B; Dados: portal da Justiça, IES/Ministério da Justiça; SICAE