

## Estatísticas sobre Gestores e Directores Executivos Tecido Empresarial Português

Em Portugal, num universo de 429.148 empresas, existem 1.010.892 funções de gestão e direcção executiva sendo a maioria exercidas em sociedades limitadas (73%) e sociedades unipessoais (11%) através da figura de gerente na maior parte dos casos e nas sociedades anónimas (10%) em especial pelo conselho de administração e directores executivos. Os restantes 5% dizem respeito a funções exercidas em outras sociedades.

### Sectores de Actividade

- 23%** dos gestores/directores exercem funções nos Serviços
- 15%** no Retalho
- 12%** na Indústria transformadora
- 12%** na Construção
- 10%** nos Grossistas
- 8%** no Alojamento e restauração

reunindo assim estes sectores 80% das equipas de gestão das empresas portuguesas.

### Risco

- De acordo com o risco, uma minoria dos gestores/directores executivos (10%) encontra-se na gestão de empresas que apresentam risco mínimo, enquanto que:
- 35%** gerem empresas com risco reduzido
  - 20%** com risco moderado
  - 34%** com risco elevado

(percentagem calculada sobre as empresas às quais se atribui um indicador de risco Informa D&B)

### Antiguidade

- 29%** dos gestores/directores executivos dirigem empresas maduras (entre os 10 e 20 anos),
- 27%** empresas seniores (com mais de 20 anos)
- 19%** empresas juniores (entre 5 e 10 anos)
- 24%** empresas recentes (menos 5 anos)

### Localização

- 39%** dos gestores/directores executivos dirigem empresas sediadas na região de Lisboa
- 28%** no Norte
- 20%** no Centro
- 13%** nas restantes regiões

## Informação de empresas para empresas

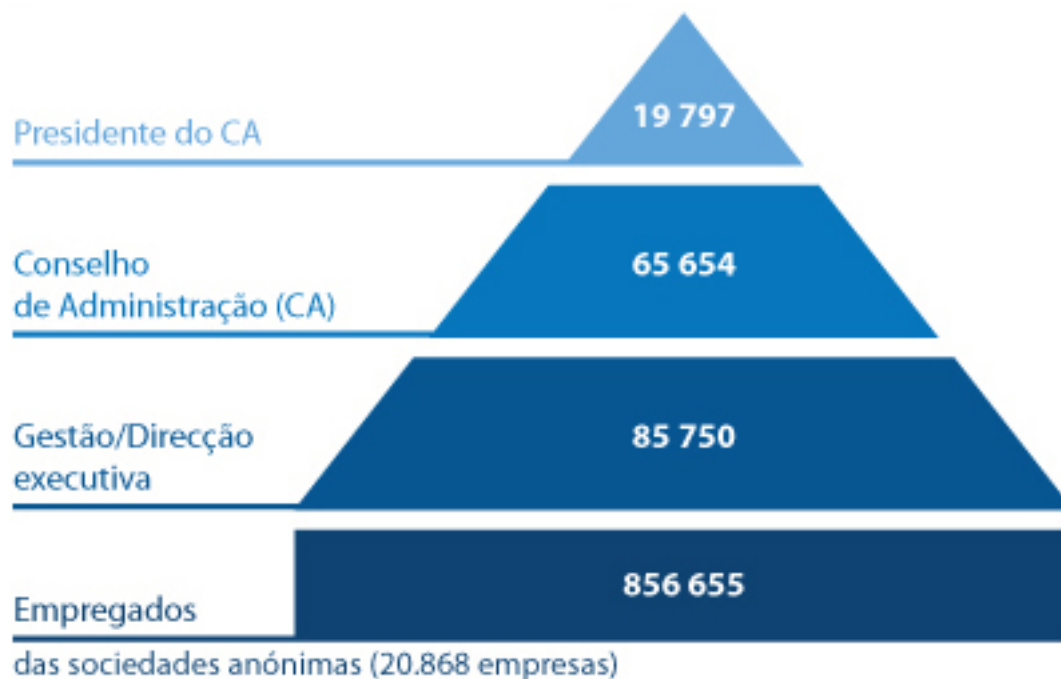
**Todas as empresas do mundo em D&B Worldwide Network**  
- 223 milhões de entidades em 221 países,  
- 1,4 milhões de entidades em Portugal.

**Em [www.informadb.pt](http://www.informadb.pt)**  
- seleccione o país,  
- pesquise a empresa que lhe interessa,  
- consulte a informação que necessita.

**Informa D&B**  
Rua Barata Salgueiro, n.º 28 - 3º • 1250-044 Lisboa  
T. 213 500 300 • F. 213 578 939  
[informadb@informadb.pt](mailto:informadb@informadb.pt) • [www.informadb.pt](http://www.informadb.pt)

## Funções de Topo

É nas sociedades anónimas, 10% do universo empresarial, que se concentra uma significativa parcela dos empregados (35%) . Estas sociedades, com 856.655 empregados, apresentam 85.750 funções de gestão/direcção. Este número reduz-se para 65.654 quando se analisam as funções de conselho de administração onde apenas 19.797 são de presidência.



## Informação de empresas para empresas

### Todas as empresas do mundo em D&B Worldwide Network

- 223 milhões de entidades em 221 países,  
- 1,4 milhões de entidades em Portugal.

### Em [www.informadb.pt](http://www.informadb.pt)

- seleccione o país,  
- pesquise a empresa que lhe interessa,  
- consulte a informação que necessita.

### Informa D&B

Rua Barata Salgueiro, n.º 28 - 3º • 1250-044 Lisboa  
T. 213 500 300 • F. 213 578 939  
[informadb@informadb.pt](mailto:informadb@informadb.pt) • [www.informadb.pt](http://www.informadb.pt)