

**INFORMA**



geramos confiança



Barómetro Empresarial Anual 2011/2010  
Sumário Executivo



## Resumo Executivo

O ano de 2011 em Portugal encerra com dados que apresentam melhoria quanto à criação de empresas, mas pioram quanto ao número de empresas encerradas e número de empresas com processos de insolvência iniciados.

Em Espanha as tendências são semelhantes no que respeita aos três fenómenos mas com valores de menor crescimento que em Portugal.

- ✓ O nº **constituições** em 2011 cresceu 12,8% em Portugal e 5,3% em Espanha face a 2010 com um total de 35.204 e 84.806 constituições respectivamente.
- ✓ O crescimento das constituições em Portugal deve-se essencialmente às alterações fiscais implementadas em 2011 e ao aumento da criação de empresas com capital social inferior a € 5.000, possibilidade que decorreu da nova lei que permite iniciar uma sociedade por quotas ou unipessoal com capital social a partir de €1. Esta alteração de lei reflecte-se a partir do 2º trimestre deste ano terminando 2011 com 9.098 empresas com capital social inferior a €5.000.
- ✓ As **dissoluções** sobem nos dois países face ao ano de 2010, registando-se 15.373 dissoluções em Portugal (+8,2%) e 21.706 em Espanha (+6,9%).
- ✓ Em Portugal a subida das dissoluções deve-se ao 4º trimestre do ano que apresentou um crescimento de 24,2%, registando-se nos restantes trimestres valores muito semelhantes aos trimestres homólogos (0,5%, -2,7%, -3,9%).
- ✓ As **insolvências** iniciadas em 2011 continuam a aumentar nos dois países, com Portugal a apresentar o crescimento mais acentuado (23,5%) com 5.383 processos e Espanha a atingir um crescimento de 12,0% face ao ano de 2010 com 6.056 casos.
- ✓ Em Portugal 83% das entidades com processos de insolvência iniciados em 2011 são empresas e 17% Empresários em Nome Individual. No primeiro caso o crescimento registado foi de 14,4% face ao ano anterior atingindo no caso dos Empresários em Nome Individual uma subida ainda mais acentuada (+98,9%). O 4º trimestre atingiu a maior subida do ano (+23,6%).
- ✓ Apesar do crescimento acentuado de insolvências atingido em 2011, o enquadramento deste valor no universo das empresas activas em Portugal permite concluir que apenas uma percentagem reduzida de entidades recorre a este procedimento (0,9%).
- ✓ No ano de 2011 foram proferidas declarações de insolvência sobre 4.468 empresas: 49% foram apresentadas pelas próprias empresas e 51% requeridas por terceiras entidades.
- ✓ O maior crescimento verificou-se nas apresentações à insolvência com mais 31,2% de casos que em 2010, mantendo-se o número de casos de insolvências requeridas por terceiros em valores semelhantes ao ano anterior (+1,7%).

	PORTUGAL			ESPANHA		
	2010	2011	Variação	2010	2011	Variação
Constituições	31.214	35.204	12,8%	80.524	84.806	5,3%
Dissoluções Naturais	14.208	15.373	8,2%	20.305	21.706	6,9%
Entidades com insolvências iniciadas (1)	4.359	5.383	23,5%	5.407	6.056	12,0%
Entidades com insolvências iniciadas (2)	3.906	4.468	14,4%	-	-	-

Fonte: Base de Dados Informa D&amp;B

Fonte: Base de Dados Informa

- (1) Inclui empresas e empresários em nome individual  
 (2) Inclui apenas empresas

## Constituições

Em Portugal, a região Norte continua a liderar as constituições (35,3%), contribuindo cada vez mais para elevar o número de empresas do tecido empresarial desta região (actualmente com a mesma dimensão da região de Lisboa). Segue-se Lisboa com valores ligeiramente abaixo representando 33,2% das constituições. As duas regiões apresentam crescimentos significativos: 13,9% e 17% respectivamente. Os Serviços continuam a representar o sector preferencial para a criação das 12.027 novas empresas em 2011, apresentando um crescimento de 14% face a 2010. Este sector apresenta mais do dobro das constituições do Retalho o segundo sector do rank das constituições com 5.028 novas empresas. Seguem-se os sectores com valores muito semelhantes: Alojamento e Restauração (3.331), Grossistas (2.906) e Indústrias Transformadoras (2.592) com crescimentos acentuados e a Construção (3.225) com um crescimento mais suave. Também são as sociedades unipessoais a forma jurídica eleita no acto de constituição das empresas em 2011 (46,2%) com um crescimento de 28,6% face ao período homólogo, atingindo valores mais elevados que as sociedades por quotas, forma jurídica maioritariamente existente no tecido empresarial nacional. A nova lei do capital social permitiu a constituição de 9.098 empresas com capital social inferior a €5.000 (25,8% das constituições), verificando-se um decréscimo nas constituições com capital social acima deste valor.

CONSTITUIÇÕES - Portugal			
Trimestre	2010	2011	Variação
1º trimestre	9.301	11.061	18,9%
2º trimestre	7.614	8.960	17,7%
3º trimestre	6.750	7.404	9,7%
4º trimestre	7.549	7.779	3,0%
<b>Total</b>	<b>31.214</b>	<b>35.204</b>	<b>12,8%</b>

Fonte: Base de Dados Informa D&amp;B

## Dissoluções Naturais

A região de Lisboa continua a liderar as dissoluções (35%) com um crescimento de 10,4% face ao ano anterior, seguida do Norte (31,3%) que segue a mesma tendência com crescimento de 6,1%. Os Serviços continuam a representar o sector com maior número de empresas dissolvidas 4.039 desde o início de 2011, apresentando um crescimento de 16,0% face a 2010. Seguem-se os sectores do Retalho com 2.976

dissoluções (+ 8,1% que em 2010) e a Construção com 1.921 dissoluções (+6% que em 2010).

O maior crescimento das dissoluções ocorreu nas sociedades de capital social + baixo (igual ou inferior a € 5.000) onde se concentram também a maioria das dissoluções.

DISSOLUÇÕES NATURAIS - Portugal			
Trimestre	2010	2011	Variação
1º trimestre	3.380	3.397	0,5%
2º trimestre	2.373	2.309	-2,7%
3º trimestre	2.980	2.865	-3,9%
4º trimestre	5.475	6.802	24,2%
<b>Total</b>	<b>14.208</b>	<b>15.373</b>	<b>8,2%</b>

Fonte: Base de Dados Informa D&B

### **Insolvências em empresas** (não inclui empresários em nome individual)

Em Portugal, a região Norte continua a liderar as insolvências (45,6%) registando uma subida de +9,2%, seguida de Lisboa (24,0 %) com um crescimento acentuado de 24,0% no mesmo período. A Indústria transformadora e a Construção com valores muito semelhantes (22,4% e 22% respectivamente) mas com comportamentos distintos, a primeira a registar um decréscimo de 4,7% e a Construção com um crescimento de 18,5% face a 2010.

Também a destacar o sector do Retalho, Alojamento e Restauração e dos Serviços a que verificam uma tendência de crescimento de insolvências, 28,7%, 35,4% e 26,8% respectivamente. As insolvências iniciadas em 2011 apresentam incidência em empresas com capital social de pequeno e de elevado valor: o escalão de €5.000 a representar 36,5% das insolvências de 2011 seguido do escalão superior a €50.000 com 30,7% dos casos.

As sociedades unipessoais e anónimas apresentaram crescimentos acentuados de 20,7% e 26,7% face a 2010, no entanto as sociedades por quotas ainda continuam a liderar as insolvências do tecido empresarial (70%).

As insolvências em 2011 representam 0,9% do tecido empresarial. É nas empresas entre 50 a 249 empregados que esta taxa atinge o valor mais elevado (2,7%), seguida das empresas entre 10 a 49 empregados (2,5%), atingindo a taxa mais baixa (0,7%) nas empresas de dimensão mais reduzida (menos de 10 empregados).

INSOLVÊNCIAS - Portugal (não inclui Empresários em Nome Individual)			
Trimestre	2010	2011	Variação
1º trimestre	1.005	1.077	7,2%
2º trimestre	985	1.094	11,1%
3º trimestre	921	1.064	15,5%
4º trimestre	1.001	1.237	23,6%
<b>Total Empresas (*)</b>	<b>3.906</b>	<b>4.468</b>	<b>14,4%</b>

Fonte: Base de Dados Informa D&B

(\*) Este valor refere-se ao total de empresas com pelo menos 1 processo iniciado no período

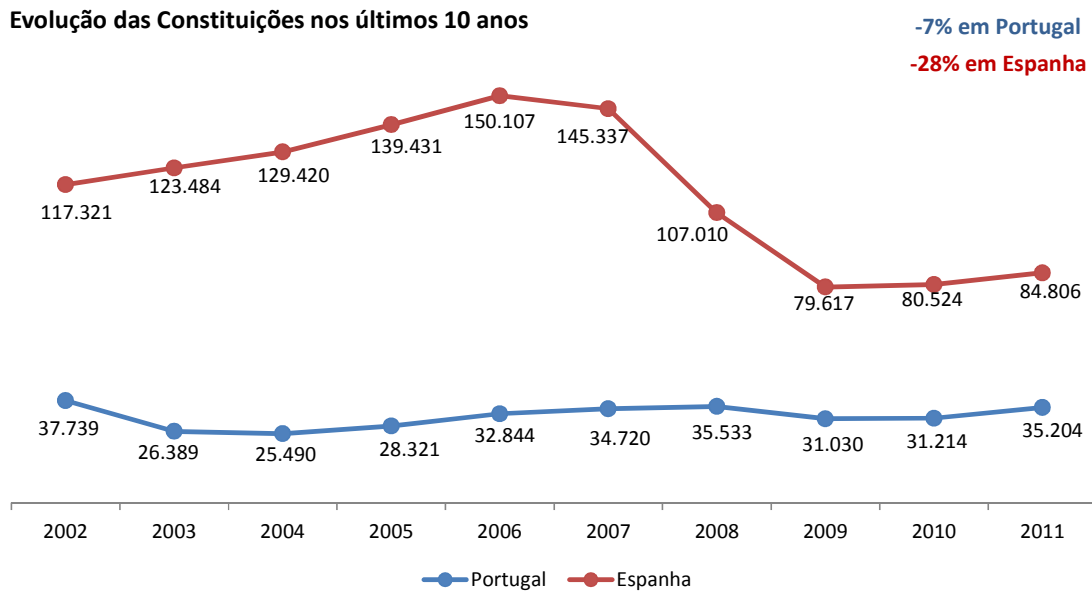
Associado a todos os estudos e estatísticas Informa D&B existe a possibilidade de identificação e disponibilização de dados sobre as empresas de um determinado fenómeno, sector, distrito ou outra característica relevante.

# Constituições

## EVOLUÇÃO DAS CONSTITUIÇÕES NOS ÚLTIMOS 10 ANOS Portugal e Espanha

CONSTITUIÇÕES		
Ano	Portugal	Espanha
2002	37.739	117.321
2003	26.389	123.484
2004	25.490	129.420
2005	28.321	139.431
2006	32.844	150.107
2007	34.720	145.337
2008	35.533	107.010
2009	31.030	79.617
2010	31.214	80.524
2011	35.204	84.806
<b>Total</b>	<b>280.745</b>	<b>916.252</b>

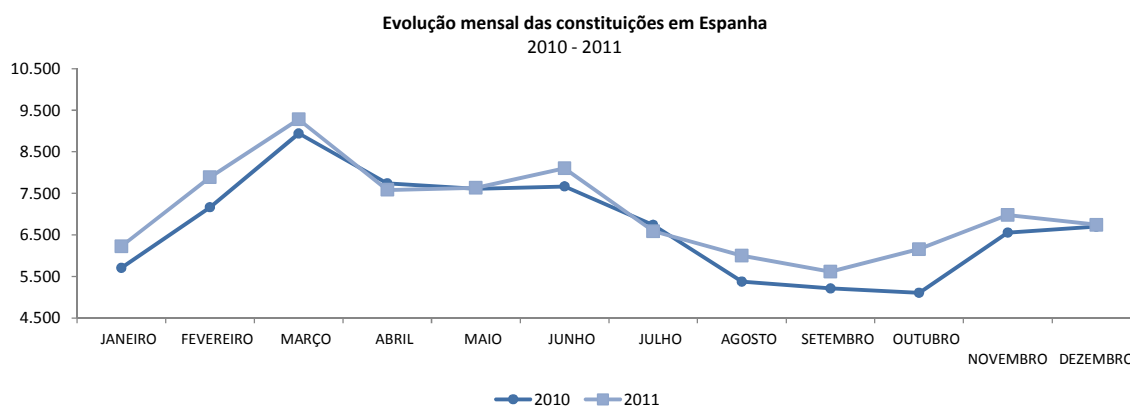
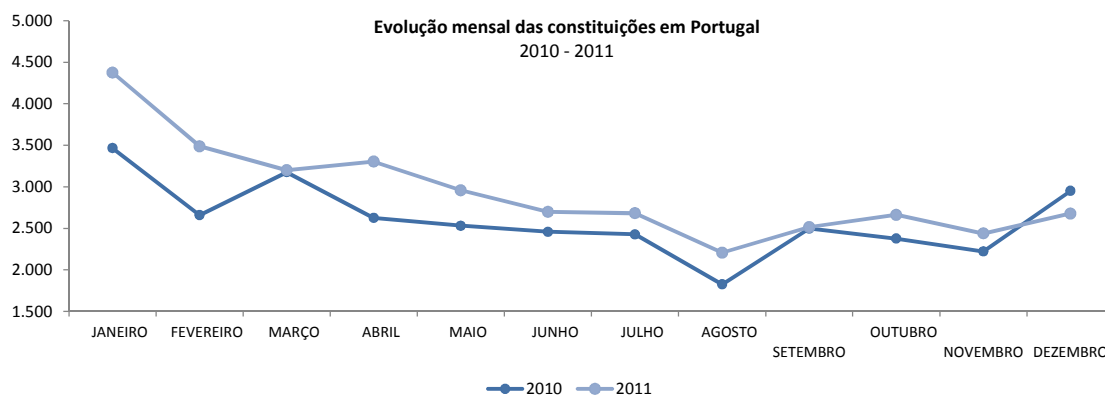
Evolução das Constituições nos últimos 10 anos



## EVOLUÇÃO MENSAL DAS CONSTITUIÇÕES DE 2011/2010 Portugal e Espanha

CONSTITUIÇÕES						
MESES	PORTUGAL			ESPANHA		
	2010	2011	Variação	2010	2011	Variação
JANEIRO	3.466	4.375	26,2%	5.708	6.227	9,1%
FEVEREIRO	2.659	3.487	31,1%	7.165	7.889	10,1%
MARÇO	3.176	3.199	0,7%	8.940	9.278	3,8%
ABRIL	2.625	3.303	25,8%	7.740	7.584	-2,0%
MAIO	2.531	2.958	16,9%	7.611	7.632	0,3%
JUNHO	2.458	2.699	9,8%	7.666	8.105	5,7%
JULHO	2.427	2.682	10,5%	6.741	6.587	-2,3%
AGOSTO	1.826	2.207	20,9%	5.377	6.001	11,6%
SETEMBRO	2.497	2.515	0,7%	5.213	5.619	7,8%
OUTUBRO	2.377	2.662	12,0%	5.106	6.160	20,6%
NOVEMBRO	2.221	2.439	9,8%	6.556	6.980	6,5%
DEZEMBRO	2.951	2.678	-9,3%	6.701	6.744	0,6%
<b>Total</b>	<b>31.214</b>	<b>35.204</b>	<b>12,8%</b>	<b>80.524</b>	<b>84.806</b>	<b>5,3%</b>

Fonte: Base de Dados Informa D&B

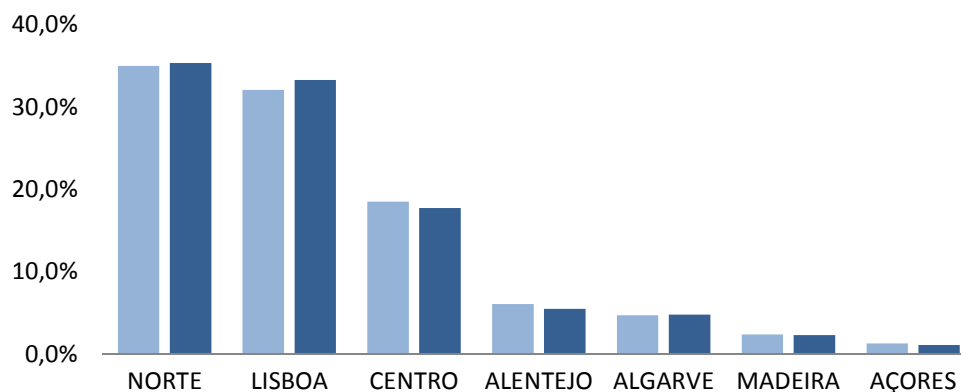


## REGIÕES - CONSTITUIÇÕES DE 2011/2010

REGIÕES - PORTUGAL	CONSTITUIÇÕES			DISTRIBUIÇÃO	
	2010	2011	Varição	2010	2011
NORTE	10.899	12.418	13,9%	34,9%	35,3%
LISBOA	9.998	11.695	17,0%	32,0%	33,2%
CENTRO	5.772	6.232	8,0%	18,5%	17,7%
ALENTEJO	1.901	1.938	1,9%	6,1%	5,5%
ALGARVE	1.474	1.692	14,8%	4,7%	4,8%
MADEIRA	752	820	9,0%	2,4%	2,3%
AÇORES	418	409	-2,2%	1,3%	1,2%
<b>TOTAL</b>	<b>31.214</b>	<b>35.204</b>	<b>12,8%</b>	<b>100,0%</b>	<b>100,0%</b>

Fonte: Base de Dados Informa D&B

### Distribuição das Constituições por Região - Portugal



Fonte: Base de Dados Informa D&B

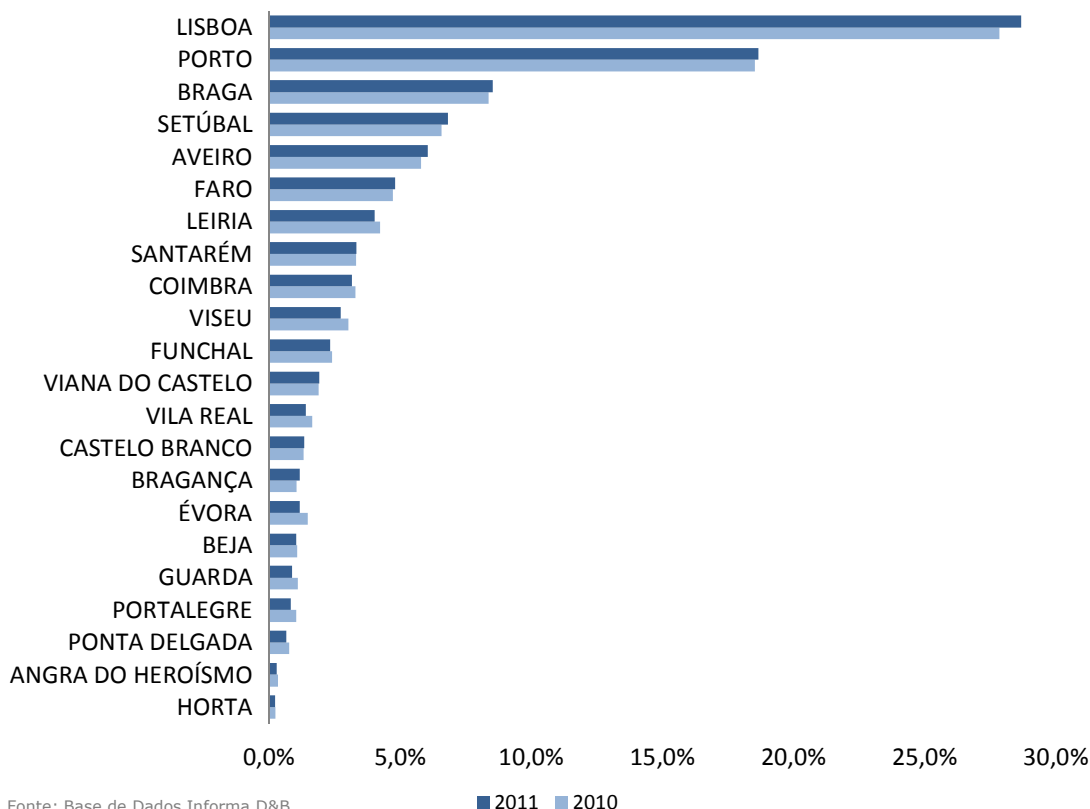
■ 2010 ■ 2011

## DISTRITOS - CONSTITUIÇÕES DE 2011/2010

DISTRITO - PORTUGAL	CONSTITUIÇÕES			DISTRIBUIÇÃO	
	2010	2011	Variação	2010	2011
LISBOA	8.693	10.095	16,1%	27,8%	28,7%
PORTO	5.784	6.570	13,6%	18,5%	18,7%
BRAGA	2.611	3.005	15,1%	8,4%	8,5%
SETÚBAL	2.050	2.400	17,1%	6,6%	6,8%
AVEIRO	1.807	2.127	17,7%	5,8%	6,0%
FARO	1.474	1.692	14,8%	4,7%	4,8%
LEIRIA	1.321	1.415	7,1%	4,2%	4,0%
SANTARÉM	1.034	1.173	13,4%	3,3%	3,3%
COIMBRA	1.027	1.113	8,4%	3,3%	3,2%
VEISEU	946	961	1,6%	3,0%	2,7%
FUNCHAL	752	820	9,0%	2,4%	2,3%
VIANA DO CASTELO	588	673	14,5%	1,9%	1,9%
VILA REAL	515	491	-4,7%	1,6%	1,4%
CASTELO BRANCO	408	470	15,2%	1,3%	1,3%
BRAGANÇA	328	412	25,6%	1,1%	1,2%
ÉVORA	459	411	-10,5%	1,5%	1,2%
BEJA	333	363	9,0%	1,1%	1,0%
GUARDA	342	311	-9,1%	1,1%	0,9%
PORTALEGRE	324	293	-9,6%	1,0%	0,8%
PONTA DELGADA	240	229	-4,6%	0,8%	0,7%
ANGRA DO HEROÍSMO	104	100	-3,8%	0,3%	0,3%
HORTA	74	80	8,1%	0,2%	0,2%
<b>TOTAL</b>	<b>31.214</b>	<b>35.204</b>	<b>12,8%</b>	<b>100,0%</b>	<b>100,0%</b>

Fonte: Base de Dados Informa D&B

### Distribuição das Constituições por Distrito - Portugal



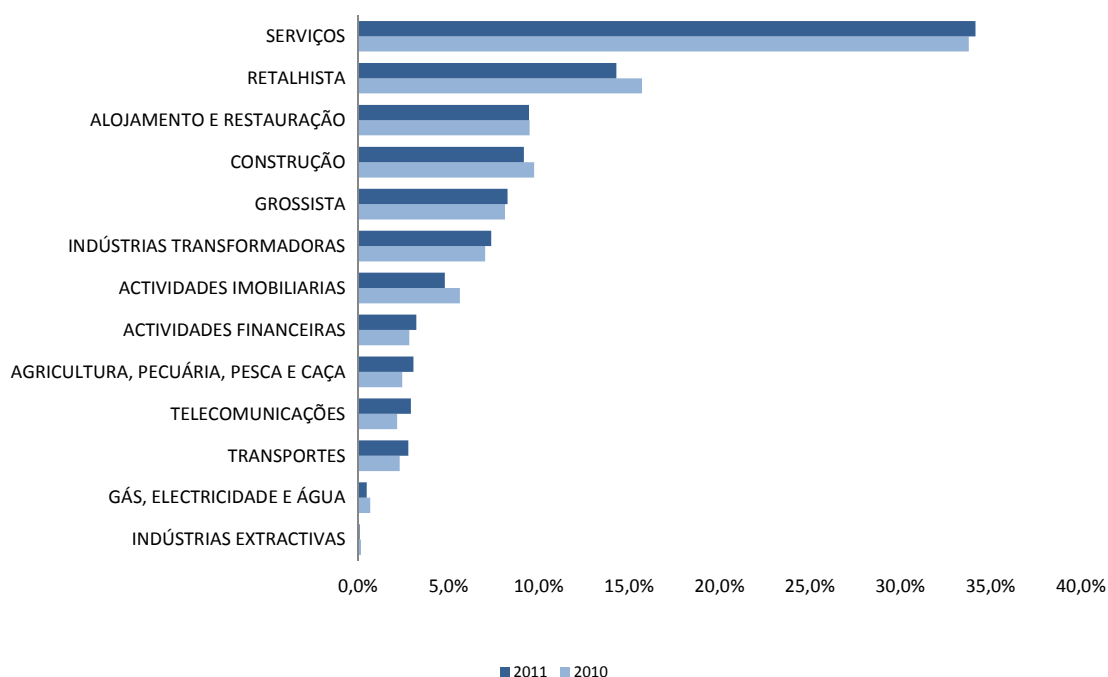


## SECTORES - CONSTITUIÇÕES DE 2011/2010

SECTOR DE ACTIVIDADE - PORTUGAL	CONSTITUIÇÕES			DISTRIBUIÇÃO	
	2010	2011	Varição	2010	2011
SERVIÇOS	10.550	12.027	14,0%	33,8%	34,2%
RETALHISTA	4.901	5.028	2,6%	15,7%	14,3%
ALOJAMENTO E RESTAURAÇÃO	2.961	3.331	12,5%	9,5%	9,5%
CONSTRUÇÃO	3.040	3.225	6,1%	9,7%	9,2%
GROSSISTA	2.535	2.906	14,6%	8,1%	8,3%
INDÚSTRIAS TRANSFORMADORAS	2.196	2.592	18,0%	7,0%	7,4%
ACTIVIDADES IMOBILIARIAS	1.752	1.687	-3,7%	5,6%	4,8%
ACTIVIDADES FINANCEIRAS	884	1.134	28,3%	2,8%	3,2%
AGRICULTURA, PECUÁRIA, PESCA E CAÇA	757	1.075	42,0%	2,4%	3,1%
TELECOMUNICAÇÕES	670	1.023	52,7%	2,1%	2,9%
TRANSPORTES	718	976	35,9%	2,3%	2,8%
GÁS, ELECTRICIDADE E ÁGUA	204	166	-18,6%	0,7%	0,5%
INDÚSTRIAS EXTRACTIVAS	46	27	-41,3%	0,1%	0,1%
N.D.	0	7	-	0,0%	0,0%
<b>TOTAL</b>	<b>31.214</b>	<b>35.204</b>	<b>12,8%</b>	<b>100,0%</b>	<b>100,0%</b>

Fonte: Base de Dados Informa D&B

Distribuição das Constituições por Sector de Actividade - Portugal



## DISTRITOS E SECTORES - CONSTITUIÇÕES DE 2011

SECTOR DE ACTIVIDADE	DISTRIBUIÇÃO DISTRITAL DE CONSTITUIÇÕES - 2011																						
	ANGRA DO HEROÍSMO	AVEIRO	BEJA	BRAGA	BRAGANÇA	CASTELO BRANCO	COIMBRA	ÉVORA	FARO	FUNCHAL	GUARDA	HORTA	LEIRIA	LISBOA	PONTA DELGADA	PORTALEGRE	PORTO	SANTARÉM	SETÚBAL	VIANA DO CASTELO	VILA REAL	VEISEU	TOTAL
AGRICULTURA, PECUÁRIA, PESCA E CAÇA	9	51	95	69	42	49	45	50	47	8	23	9	62	98	7	60	90	80	50	36	23	72	1.075
INDÚSTRIAS EXTRACTIVAS	0	0	0	3	0	0	0	0	0	0	4	0	1	6	0	0	3	1	1	3	1	4	27
INDÚSTRIAS TRANSFORMADORAS	7	281	22	465	16	31	58	28	46	31	27	5	116	440	10	10	675	72	113	46	31	62	2.592
GÁS, ELECTRICIDADE E ÁGUA	1	9	4	8	4	5	4	3	10	2	0	0	12	50	0	1	24	13	9	1	1	5	166
CONSTRUÇÃO	13	193	17	398	29	42	106	20	175	68	31	1	144	759	28	10	566	99	255	96	54	121	3.225
TRANSPORTES	0	48	9	39	12	12	20	11	25	40	13	6	45	316	4	9	213	40	65	11	17	21	976
ALOJAMENTO E RESTAURAÇÃO	12	200	41	226	36	38	130	33	293	133	33	6	145	863	17	29	515	122	248	67	55	89	3.331
GROSSISTA	2	212	11	262	28	26	81	28	87	75	24	1	157	795	18	22	630	97	186	55	32	77	2.906
RETAILHISTA	14	350	44	504	68	75	196	65	239	140	40	12	197	1.175	38	47	959	170	339	107	90	159	5.028
ACTIVIDADES FINANCEIRAS	2	59	10	75	16	16	39	8	23	26	7	1	42	372	3	4	258	35	65	20	25	28	1.134
ACTIVIDADES IMOBILIARIAS	1	83	6	146	12	20	36	16	118	35	8	0	78	580	5	10	325	51	101	20	11	25	1.687
TELECOMUNICAÇÕES	0	43	2	69	5	13	31	12	31	19	4	1	37	456	6	1	174	22	75	14	3	5	1.023
SERVIÇOS	39	598	101	741	144	142	367	137	598	243	97	38	379	4.181	93	90	2.138	371	892	197	148	293	12.027
N.D.	0	0	1	0	0	1	0	0	0	0	0	0	0	4	0	0	0	0	1	0	0	0	7
<b>TOTAL</b>	<b>100</b>	<b>2.127</b>	<b>363</b>	<b>3.005</b>	<b>412</b>	<b>470</b>	<b>1.113</b>	<b>411</b>	<b>1.692</b>	<b>820</b>	<b>311</b>	<b>80</b>	<b>1.415</b>	<b>10.095</b>	<b>229</b>	<b>293</b>	<b>6.570</b>	<b>1.173</b>	<b>2.400</b>	<b>673</b>	<b>491</b>	<b>961</b>	<b>35.204</b>

Fonte: Base de Dados Informa LIS&B

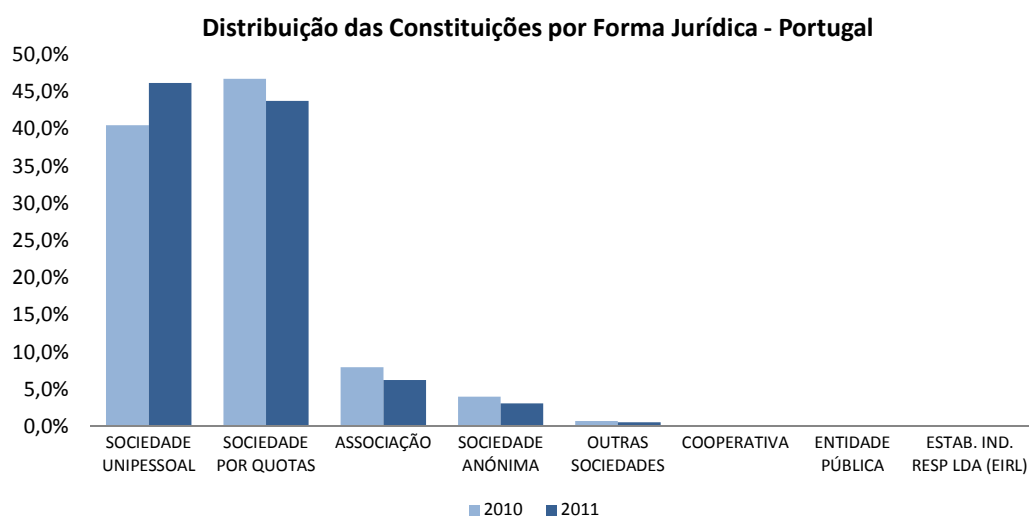
SECTOR DE ACTIVIDADE	DISTRIBUIÇÃO DISTRITAL DE CONSTITUIÇÕES - 2011																						
	ANGRA DO HEROÍSMO	AVEIRO	BEJA	BRAGA	BRAGANÇA	CASTELO BRANCO	COIMBRA	ÉVORA	FARO	FUNCHAL	GUARDA	HORTA	LEIRIA	LISBOA	PONTA DELGADA	PORTALEGRE	PORTO	SANTARÉM	SETÚBAL	VIANA DO CASTELO	VILA REAL	VEISEU	TOTAL
AGRICULTURA, PECUÁRIA, PESCA E CAÇA	9,0%	2,4%	26,2%	2,3%	10,2%	10,4%	4,0%	12,2%	2,8%	1,0%	7,4%	11,3%	4,4%	1,0%	3,1%	20,5%	1,4%	6,8%	2,1%	5,3%	4,7%	7,5%	3,1%
INDÚSTRIAS EXTRACTIVAS	0,0%	0,0%	0,0%	0,1%	0,0%	0,0%	0,0%	0,0%	0,0%	0,0%	1,3%	0,0%	0,1%	0,1%	0,0%	0,0%	0,0%	0,1%	0,0%	0,4%	0,2%	0,4%	0,1%
INDÚSTRIAS TRANSFORMADORAS	7,0%	13,2%	6,1%	15,5%	3,9%	6,6%	5,2%	6,8%	2,7%	3,8%	8,7%	6,3%	8,2%	4,4%	4,4%	3,4%	10,3%	6,1%	4,7%	6,8%	6,3%	6,5%	7,4%
GÁS, ELECTRICIDADE E ÁGUA	1,0%	0,4%	1,1%	0,3%	1,0%	1,1%	0,4%	0,7%	0,6%	0,2%	0,0%	0,0%	0,8%	0,5%	0,0%	0,3%	0,4%	1,1%	0,4%	0,1%	0,2%	0,5%	0,5%
CONSTRUÇÃO	13,0%	9,1%	4,7%	13,2%	7,0%	8,9%	9,5%	4,9%	10,3%	8,3%	10,0%	1,3%	10,2%	7,5%	12,2%	3,4%	8,6%	8,4%	10,6%	14,3%	11,0%	12,6%	9,2%
TRANSPORTES	0,0%	2,3%	2,5%	1,3%	2,9%	2,6%	1,8%	2,7%	1,5%	4,9%	4,2%	7,5%	3,2%	3,1%	1,7%	3,1%	3,2%	3,4%	2,7%	1,6%	3,5%	2,2%	2,8%
ALOJAMENTO E RESTAURAÇÃO	12,0%	9,4%	11,3%	7,5%	8,7%	8,1%	11,7%	8,0%	17,3%	16,2%	10,6%	7,5%	10,2%	8,5%	7,4%	9,9%	7,8%	10,4%	10,3%	10,0%	11,2%	9,3%	9,5%
GROSSISTA	2,0%	10,0%	3,0%	8,7%	6,8%	5,5%	7,3%	6,8%	5,1%	9,1%	7,7%	1,3%	11,1%	7,9%	7,9%	7,5%	9,6%	8,3%	7,8%	8,2%	6,5%	8,0%	8,3%
RETAILHISTA	14,0%	16,5%	12,1%	16,8%	16,5%	16,0%	17,6%	15,8%	14,1%	17,1%	12,9%	15,0%	13,9%	11,6%	16,6%	16,0%	14,6%	14,5%	14,1%	15,9%	18,3%	16,5%	14,3%
ACTIVIDADES FINANCEIRAS	2,0%	2,8%	2,8%	2,5%	3,9%	3,4%	3,5%	1,9%	1,4%	3,2%	2,3%	1,3%	3,0%	3,7%	1,3%	1,4%	3,9%	3,0%	2,7%	3,0%	5,1%	2,9%	3,2%
ACTIVIDADES IMOBILIARIAS	1,0%	3,9%	1,7%	4,9%	2,9%	4,3%	3,2%	3,9%	7,0%	4,3%	2,6%	0,0%	5,5%	5,7%	2,2%	3,4%	4,9%	4,3%	4,2%	3,0%	2,2%	2,6%	4,8%
TELECOMUNICAÇÕES	0,0%	2,0%	0,6%	2,3%	1,2%	2,8%	2,8%	2,9%	1,8%	2,3%	1,3%	1,3%	2,6%	4,5%	2,6%	0,3%	2,6%	1,9%	3,1%	2,1%	0,6%	0,5%	2,9%
SERVIÇOS	39,0%	28,1%	27,8%	24,7%	35,0%	30,2%	33,0%	33,3%	35,3%	29,6%	31,2%	47,5%	26,8%	41,4%	40,6%	30,7%	32,5%	31,6%	37,2%	29,3%	30,1%	30,5%	34,2%
N.D.	0,0%	0,0%	0,3%	0,0%	0,0%	0,2%	0,0%	0,0%	0,0%	0,0%	0,0%	0,0%	0,0%	0,0%	0,0%	0,0%	0,0%	0,0%	0,0%	0,0%	0,0%	0,0%	0,0%
<b>TOTAL</b>	<b>100,0%</b>	<b>100,0%</b>	<b>100,0%</b>	<b>100,0%</b>	<b>100,0%</b>	<b>100,0%</b>	<b>100,0%</b>	<b>100,0%</b>	<b>100,0%</b>	<b>100,0%</b>	<b>100,0%</b>	<b>100,0%</b>	<b>100,0%</b>	<b>100,0%</b>	<b>100,0%</b>	<b>100,0%</b>	<b>100,0%</b>	<b>100,0%</b>	<b>100,0%</b>	<b>100,0%</b>	<b>100,0%</b>	<b>100,0%</b>	<b>100,0%</b>

Fonte: Base de Dados Informa LIS&B

## FORMA JURÍDICA - CONSTITUIÇÕES DE 2011/2010

FORMA JURÍDICA - PORTUGAL	CONSTITUIÇÕES			DISTRIBUIÇÃO	
	2010	2011	Variação	2010	2011
SOCIEDADE UNIPESSOAL	12.644	16.257	28,6%	40,5%	46,2%
SOCIEDADE POR QUOTAS	14.587	15.415	5,7%	46,7%	43,8%
ASSOCIAÇÃO	2.479	2.194	-11,5%	7,9%	6,2%
SOCIEDADE ANÓNIMA	1.237	1.094	-11,6%	4,0%	3,1%
OUTRAS SOCIEDADES	215	189	-12,1%	0,7%	0,5%
COOPERATIVA	38	41	7,9%	0,1%	0,1%
ENTIDADE PÚBLICA	13	10	-23,1%	0,0%	0,0%
ESTAB. IND. RESP LDA (EIRL)	1	4	300,0%	0,0%	0,0%
<b>TOTAL</b>	<b>31.214</b>	<b>35.204</b>	<b>12,8%</b>	<b>100,0%</b>	<b>100,0%</b>

Fonte: Base de Dados Informa D&B

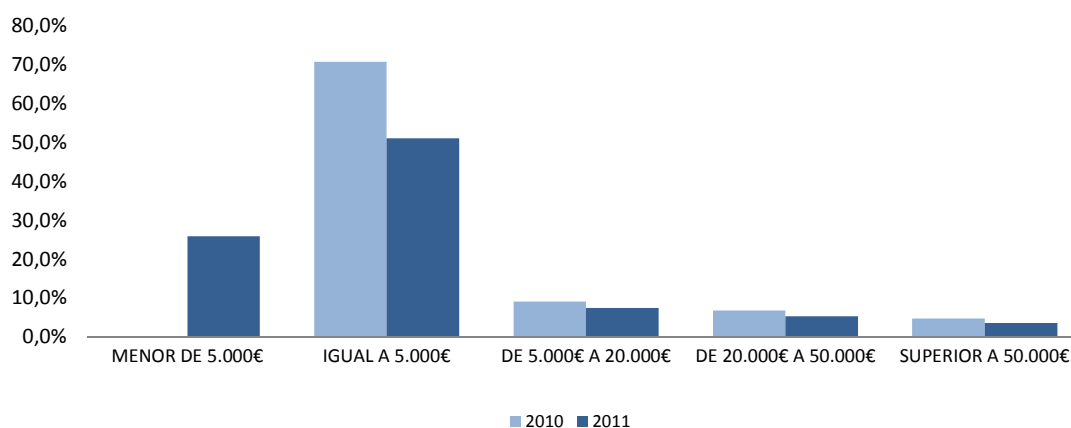


## CAPITAL SOCIAL - CONSTITUIÇÕES DE 2011/2010

CAPITAL SOCIAL - PORTUGAL	CONSTITUIÇÕES			DISTRIBUIÇÃO	
	2010	2011	Variação	2010	2011
MENOR DE 5.000€	27	9.098	33596,3%	0,1%	25,8%
IGUAL A 5.000€	22.083	17.967	-18,6%	70,7%	51,0%
DE 5.000€ A 20.000€	2.838	2.647	-6,7%	9,1%	7,5%
DE 20.000€ A 50.000€	2.115	1.880	-11,1%	6,8%	5,3%
SUPERIOR A 50.000€	1.484	1.258	-15,2%	4,8%	3,6%
N.D.	2.667	2.354	-11,7%	8,5%	6,7%
<b>TOTAL</b>	<b>31.214</b>	<b>35.204</b>	<b>12,8%</b>	<b>100,0%</b>	<b>100,0%</b>

Fonte: Base de Dados Informa D&B

Distribuição das Constituições por Capital Social - Portugal

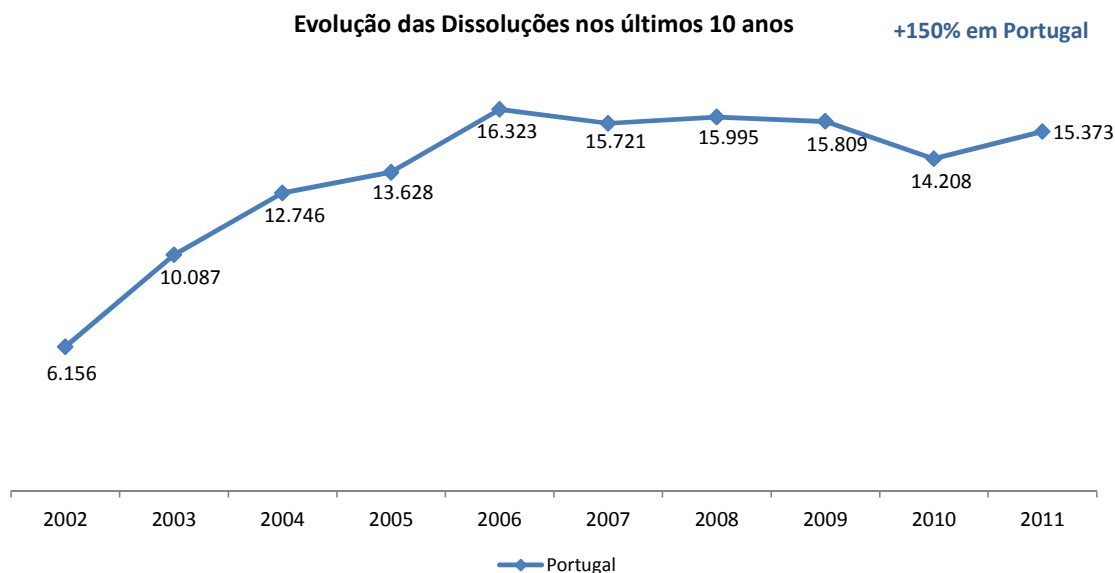


Nota: A nova lei em vigor desde Abril de 2011 eliminou a exigência de um capital social mínimo de cinco mil euros para se constituir uma empresa. A constituição de uma empresa em Portugal deixou assim de exigir este investimento inicial, à semelhança do que já acontece noutros países, possibilitando a sua criação com capital social a partir de € 1 por sócio.

# Dissoluções naturais

## EVOLUÇÃO DAS DISSOLUÇÕES NOS ÚLTIMOS 10 ANOS Portugal

DISSOLUÇÕES NATURAIS	
Ano	Portugal
2002	6.156
2003	10.087
2004	12.746
2005	13.628
2006	16.323
2007	15.721
2008	15.995
2009	15.809
2010	14.208
2011	15.373
<b>Total</b>	<b>136.046</b>



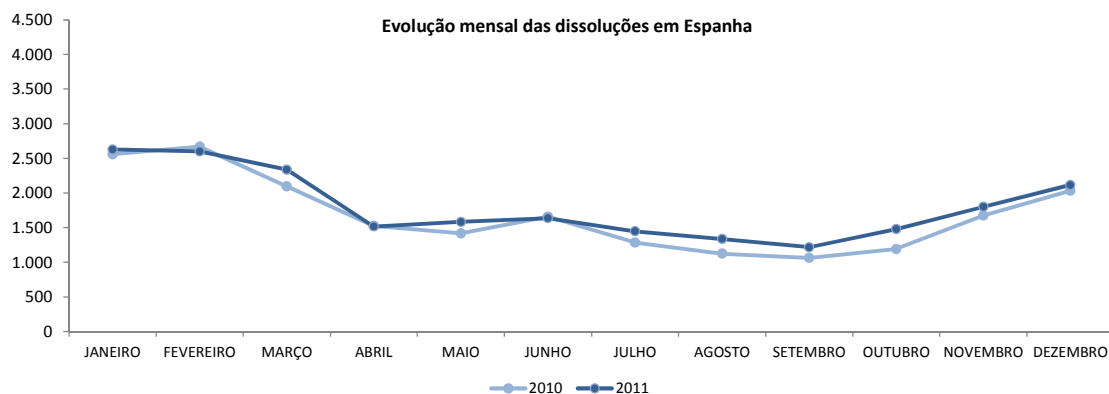
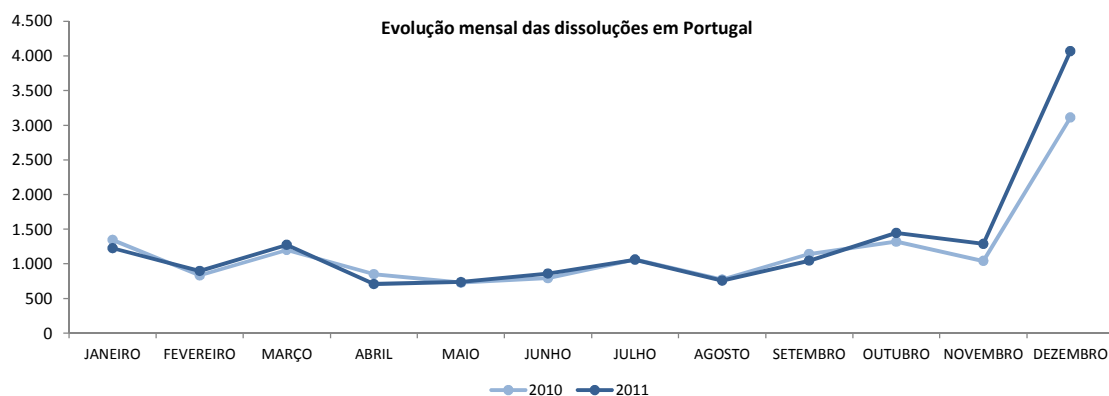
A análise de dissoluções incide sobre as dissoluções naturais das empresas (15.373 em 2011) que não incluem as dissoluções despoletadas pelo registo comercial.

Note-se que em Portugal à semelhança de 2010, em 2011 verificaram-se mais 18.344 dissoluções administrativas, dissoluções estas que são despoletadas pelo registo comercial através das conservatórias com o objectivo de actualizar o cadastro, sem qualquer relação com a realidade económica de dissolução natural de empresas. Esta medida permite que sejam eliminadas do cadastro de empresas do Registo Comercial, entidades que ou não cumprem os requisitos legais para exercer actividade ou apresentam indícios de inactividade prolongada.

## EVOLUÇÃO MENSAL DAS DISSOLUÇÕES DE 2011/2010 Portugal e Espanha

DISSOLUÇÕES NATURAIS						
MESES	PORTUGAL			ESPANHA		
	2010	2011	Variação	2010	2011	Variação
JANEIRO	1.346	1.226	-8,9%	2.558	2.629	2,8%
FEVEREIRO	833	897	7,7%	2.670	2.602	-2,5%
MARÇO	1.201	1.274	6,1%	2.097	2.339	11,5%
ABRIL	852	710	-16,7%	1.525	1.517	-0,5%
MAIO	728	738	1,4%	1.419	1.583	11,6%
JUNHO	793	861	8,6%	1.659	1.637	-1,3%
JULHO	1.062	1.061	-0,1%	1.285	1.448	12,7%
AGOSTO	775	759	-2,1%	1.126	1.337	18,7%
SETEMBRO	1.143	1.045	-8,6%	1.064	1.217	14,4%
OUTUBRO	1.320	1.446	9,5%	1.192	1.479	24,1%
NOVEMBRO	1.042	1.288	23,6%	1.676	1.802	7,5%
DEZEMBRO	3.113	4.068	30,7%	2.034	2.116	4,0%
<b>Total</b>	<b>14.208</b>	<b>15.373</b>	<b>8,2%</b>	<b>20.305</b>	<b>21.706</b>	<b>6,9%</b>

Fonte: Base de Dados Informa D&B

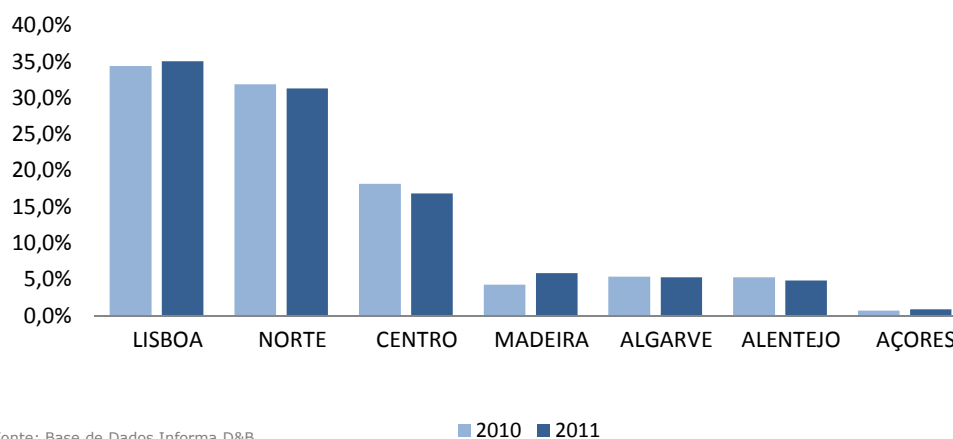


## REGIÕES - DISSOLUÇÕES DE 2011/2010

REGIÕES - PORTUGAL	DISSOLUÇÕES NATURAIS			DISTRIBUIÇÃO	
	2010	2011	Variação	2010	2011
LISBOA	4.881	5.387	10,4%	34,4%	35,0%
NORTE	4.531	4.809	6,1%	31,9%	31,3%
CENTRO	2.577	2.584	0,3%	18,1%	16,8%
MADEIRA	608	902	48,4%	4,3%	5,9%
ALGARVE	760	815	7,2%	5,3%	5,3%
ALENTEJO	752	743	-1,2%	5,3%	4,8%
AÇORES	99	133	34,3%	0,7%	0,9%
<b>TOTAL</b>	<b>14.208</b>	<b>15.373</b>	<b>8,2%</b>	<b>100,0%</b>	<b>100,0%</b>

Fonte: Base de Dados Informa D&B

**Distribuição das Dissoluções Naturais por Região - Portugal**



Fonte: Base de Dados Informa D&B

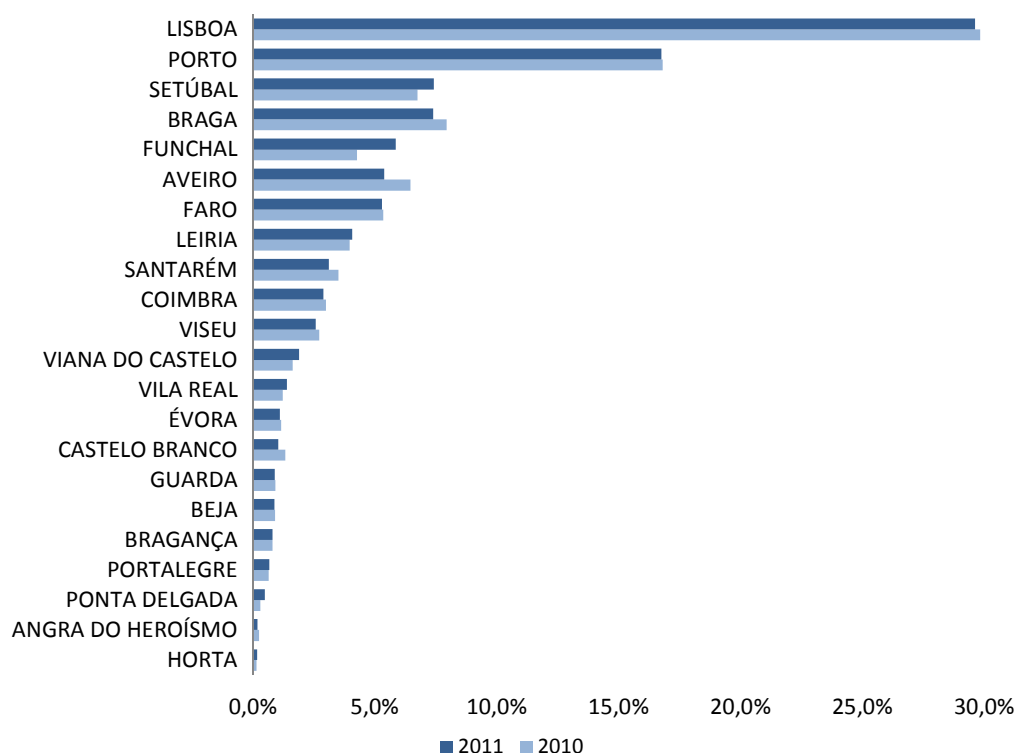
■ 2010 ■ 2011

## DISTRITOS - DISSOLUÇÕES DE 2011/2010

DISTRITO - PORTUGAL	DISSOLUÇÕES NATURAIS			DISTRIBUIÇÃO	
	2010	2011	Variação	2010	2011
LISBOA	4.239	4.555	7,5%	29,8%	29,6%
PORTO	2.388	2.576	7,9%	16,8%	16,8%
SETÚBAL	960	1.142	19,0%	6,8%	7,4%
BRAGA	1.130	1.138	0,7%	8,0%	7,4%
FUNCHAL	608	902	48,4%	4,3%	5,9%
AVEIRO	918	828	-9,8%	6,5%	5,4%
FARO	760	815	7,2%	5,3%	5,3%
LEIRIA	564	626	11,0%	4,0%	4,1%
SANTARÉM	498	479	-3,8%	3,5%	3,1%
COIMBRA	427	446	4,4%	3,0%	2,9%
VISEU	387	396	2,3%	2,7%	2,6%
VIANA DO CASTELO	233	292	25,3%	1,6%	1,9%
VILA REAL	174	214	23,0%	1,2%	1,4%
ÉVORA	165	170	3,0%	1,2%	1,1%
CASTELO BRANCO	189	161	-14,8%	1,3%	1,0%
GUARDA	132	139	5,3%	0,9%	0,9%
BEJA	129	135	4,7%	0,9%	0,9%
BRAGANÇA	115	123	7,0%	0,8%	0,8%
PORTALEGRE	93	103	10,8%	0,7%	0,7%
PONTA DELGADA	43	76	76,7%	0,3%	0,5%
ANGRA DO HEROÍSMO	36	29	-19,4%	0,3%	0,2%
HORTA	20	28	40,0%	0,1%	0,2%
<b>TOTAL</b>	<b>14.208</b>	<b>15.373</b>	<b>8,2%</b>	<b>100,0%</b>	<b>100,0%</b>

Fonte: Base de Dados Informa D&B

### Distribuição das Dissoluções Naturais por Distrito - Portugal



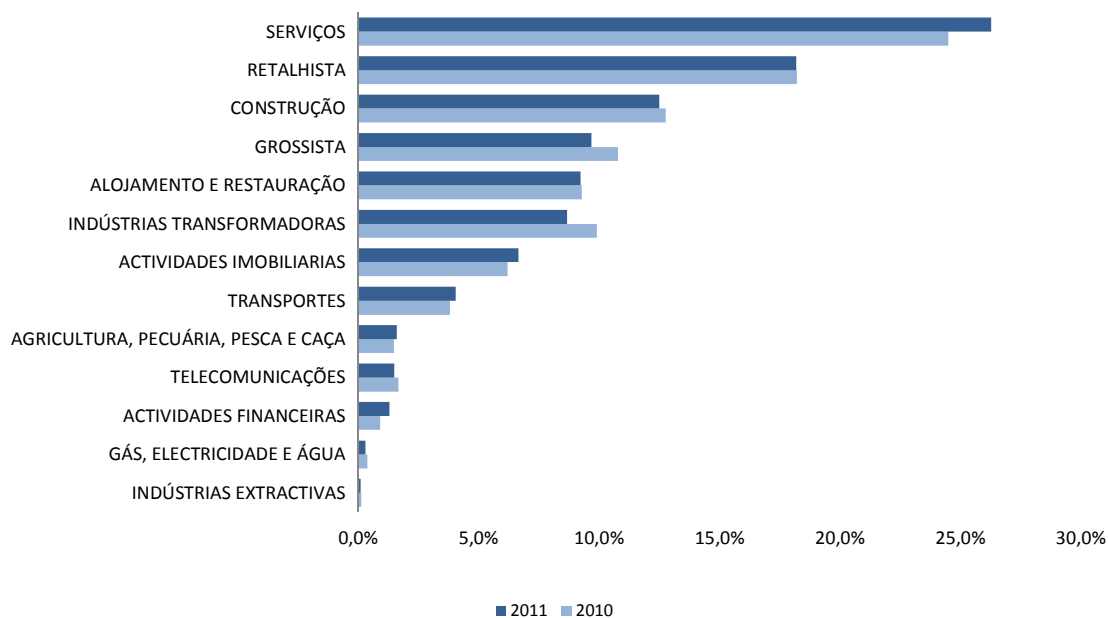


## SECTORES - DISSOLUÇÕES DE 2011/2010

SECTOR DE ACTIVIDADE - PORTUGAL	DISSOLUÇÕES NATURAIS			DISTRIBUIÇÃO	
	2010	2011	Variação	2010	2011
SERVIÇOS	3.481	4.039	16,0%	24,5%	26,3%
RETALHISTA	2.587	2.796	8,1%	18,2%	18,2%
CONSTRUÇÃO	1.812	1.921	6,0%	12,8%	12,5%
GROSSISTA	1.532	1.488	-2,9%	10,8%	9,7%
ALOJAMENTO E RESTAURAÇÃO	1.319	1.418	7,5%	9,3%	9,2%
INDÚSTRIAS TRANSFORMADORAS	1.408	1.334	-5,3%	9,9%	8,7%
ACTIVIDADES IMOBILIARIAS	880	1.022	16,1%	6,2%	6,6%
TRANSPORTES	541	621	14,8%	3,8%	4,0%
AGRICULTURA, PECUÁRIA, PESCA E CAÇA	211	246	16,6%	1,5%	1,6%
TELECOMUNICAÇÕES	236	229	-3,0%	1,7%	1,5%
ACTIVIDADES FINANCEIRAS	130	199	53,1%	0,9%	1,3%
GÁS, ELECTRICIDADE E ÁGUA	53	45	-15,1%	0,4%	0,3%
INDÚSTRIAS EXTRACTIVAS	18	15	-16,7%	0,1%	0,1%
<b>TOTAL</b>	<b>14.208</b>	<b>15.373</b>	<b>8,2%</b>	<b>100,0%</b>	<b>100,0%</b>

Fonte: Base de Dados Informa D&B

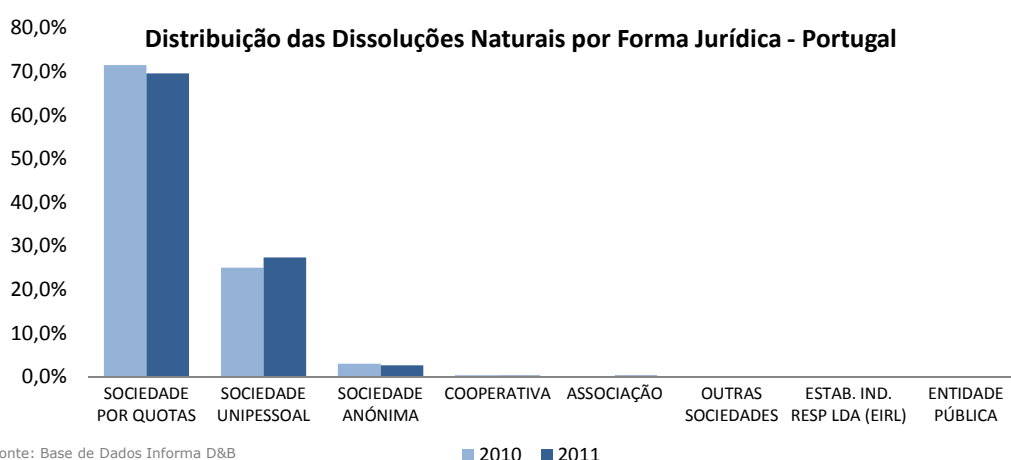
Distribuição das Dissoluções Naturais por Sector de Actividade - Portugal



## FORMA JURÍDICA - DISSOLUÇÕES DE 2011/2010

FORMA JURÍDICA - PORTUGAL	DISSOLUÇÕES NATURAIS			DISTRIBUIÇÃO	
	2010	2011	Variação	2010	2011
SOCIEDADE POR QUOTAS	10.159	10.688	5,2%	71,5%	69,5%
SOCIEDADE UNIPessoAL	3.548	4.195	18,2%	25,0%	27,3%
SOCIEDADE ANÓNIMA	427	400	-6,3%	3,0%	2,6%
COOPERATIVA	45	38	-15,6%	0,3%	0,2%
ASSOCIAÇÃO	19	37	94,7%	0,1%	0,2%
OUTRAS SOCIEDADES	6	10	66,7%	0,0%	0,1%
ESTAB. IND. RESP LDA (EIRL)	3	4	33,3%	0,0%	0,0%
ENTIDADE PÚBLICA	1	1	0,0%	0,0%	0,0%
<b>TOTAL</b>	<b>14.208</b>	<b>15.373</b>	<b>8,2%</b>	<b>100,0%</b>	<b>100,0%</b>

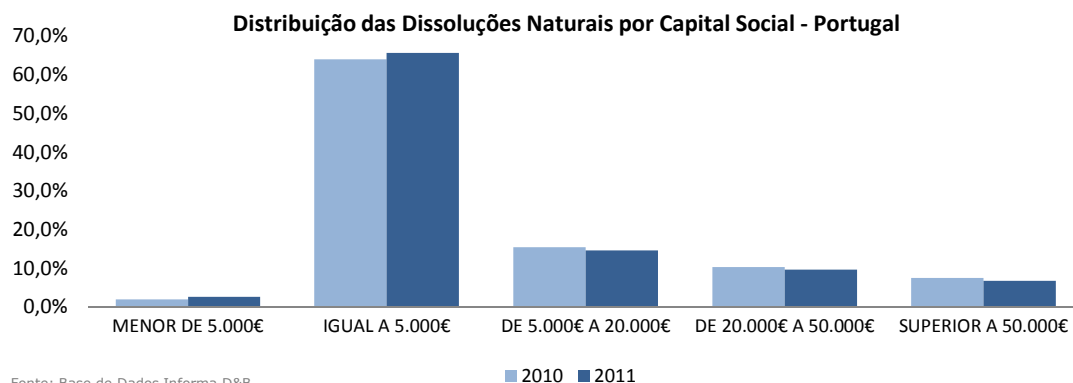
Fonte: Base de Dados Informa D&amp;B



## CAPITAL SOCIAL - DISSOLUÇÕES DE 2011/2010

CAPITAL SOCIAL - PORTUGAL	DISSOLUÇÕES NATURAIS			DISTRIBUIÇÃO	
	2010	2011	Variação	2010	2011
MENOR DE 5.000€	286	401	40,2%	2,0%	2,6%
IGUAL A 5.000€	9.085	10.082	11,0%	63,9%	65,6%
DE 5.000€ A 20.000€	2.204	2.255	2,3%	15,5%	14,7%
DE 20.000€ A 50.000€	1.476	1.485	0,6%	10,4%	9,7%
SUPERIOR A 50.000€	1.069	1.045	-2,2%	7,5%	6,8%
N.D.	88	105	19,3%	0,6%	0,7%
<b>TOTAL</b>	<b>14.208</b>	<b>15.373</b>	<b>8,2%</b>	<b>100,0%</b>	<b>100,0%</b>

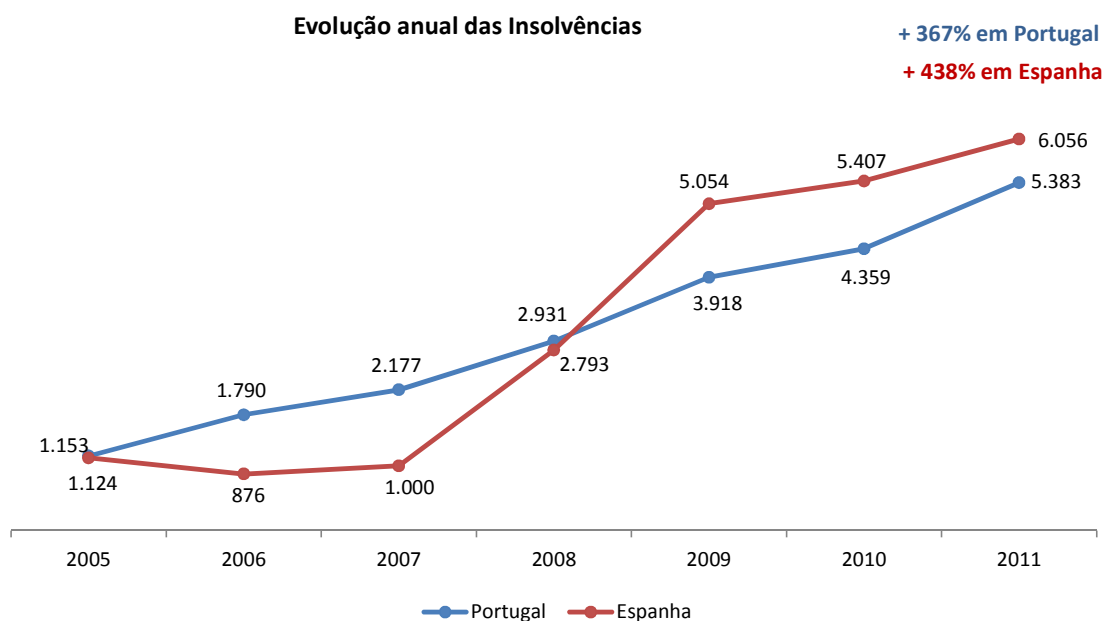
Fonte: Base de Dados Informa D&amp;B



# Insolvências

## EVOLUÇÃO ANUAL DAS INSOLVÊNCIAS – Portugal e Espanha

PROCESSOS DE INSOLVÊNCIA INICIADOS (incluindo Empresários em Nome Individual)		
Ano	Portugal	Espanha
2005	1.153	1.124
2006	1.790	876
2007	2.177	1.000
2008	2.931	2.793
2009	3.918	5.054
2010	4.359	5.407
2011	5.383	6.056
<b>Total</b>	<b>21.711</b>	<b>22.310</b>



## EVOLUÇÃO MENSAL DAS INSOLVÊNCIAS DE 2011/2010

### Portugal e Espanha

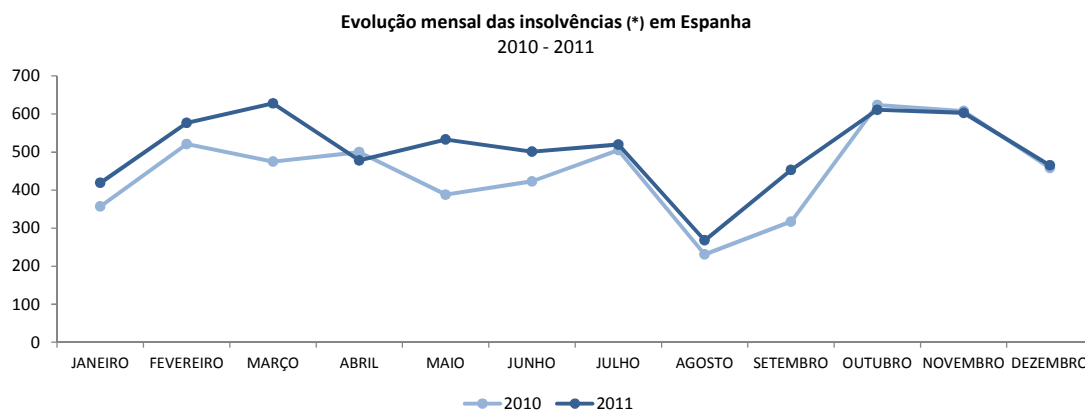
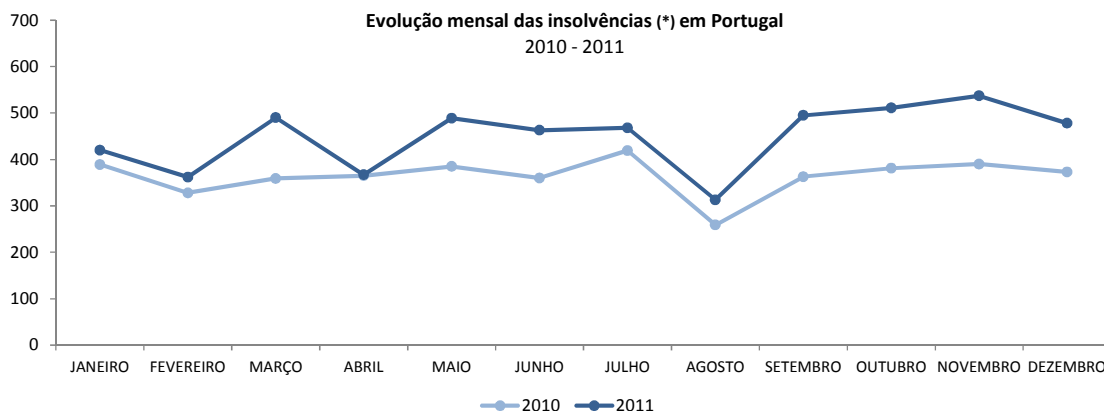
PORTUGAL (inclui Empresários em Nome Individual)			
MESES	TOTAL DE EMPRESAS COM PROCESSO DE INSOLVÊNCIA INICIADOS		
	2010	2011	Variação
JANEIRO	389	420	8,0%
FEVEREIRO	328	362	10,4%
MARÇO	359	490	36,5%
ABRIL	365	367	0,5%
MAIO	385	489	27,0%
JUNHO	360	463	28,6%
JULHO	419	468	11,7%
AGOSTO	259	313	20,8%
SETEMBRO	363	495	36,4%
OUTUBRO	381	511	34,1%
NOVEMBRO	390	537	37,7%
DEZEMBRO	373	478	28,2%
<b>Total entidades (*)</b>	<b>4.359</b>	<b>5.383</b>	<b>23,5%</b>

Fonte: Base de Dados Informa D&B

(\*) Este valor refere-se ao total de empresas com pelo menos 1 processo iniciado no período

ESPAÑA (inclui Empresários em Nome Individual)			
MESES	TOTAL DE EMPRESAS COM PROCESSO DE INSOLVÊNCIA INICIADOS		
	2010	2011	Variação
JANEIRO	357	419	17,4%
FEVEREIRO	521	577	10,7%
MARÇO	475	628	32,2%
ABRIL	500	478	-4,4%
MAIO	388	533	37,4%
JUNHO	423	501	18,4%
JULHO	505	520	3,0%
AGOSTO	231	268	16,0%
SETEMBRO	317	453	42,9%
OUTUBRO	624	611	-2,1%
NOVEMBRO	608	603	-0,8%
DEZEMBRO	458	465	1,5%
<b>TOTAL</b>	<b>5.407</b>	<b>6.056</b>	<b>12,0%</b>

Fonte: Base de Dados Informa



(\*) Valores incluindo Empresários em Nome Individual

## EVOLUÇÃO MENSAL DAS INSOLVÊNCIAS DE 2011/2010

### Portugal – Empresas (não inclui Empresários em Nome Individual)

A análise que se segue refere-se a empresas com processos de insolvência iniciados não incluindo Empresários em Nome Individual.

PORTUGAL (valores das empresas, não inclui empresários em nome individual)			
MESES	PROCESSO DE INSOLVÊNCIA INICIADOS		
	2010	2011	Varição
JANEIRO	370	365	-1,4%
FEVEREIRO	309	304	-1,6%
MARÇO	327	408	24,8%
ABRIL	329	313	-4,9%
MAIO	345	404	17,1%
JUNHO	314	381	21,3%
JULHO	368	395	7,3%
AGOSTO	231	266	15,2%
SETEMBRO	322	404	25,5%
OUTUBRO	330	428	29,7%
NOVEMBRO	355	422	18,9%
DEZEMBRO	318	388	22,0%
<b>Total empresas (*)</b>	<b>3.906</b>	<b>4.468</b>	<b>14,4%</b>

Fonte: Base de Dados Informa D&B

(\*) Este valor refere-se ao total de empresas com pelo menos 1 processo iniciado no período

PORTUGAL (valores das empresas, não inclui empresários em nome individual)						
MESES	APRESENTAÇÃO À INSOLVÊNCIA			INSOLVÊNCIA REQUERIDA		
	2010	2011	Varição	2010	2011	Varição
JANEIRO	171	172	0,6%	200	193	-3,5%
FEVEREIRO	127	139	9,4%	182	165	-9,3%
MARÇO	143	174	21,7%	184	234	27,2%
ABRIL	134	143	6,7%	195	170	-12,8%
MAIO	140	182	30,0%	205	222	8,3%
JUNHO	137	159	16,1%	177	222	25,4%
JULHO	143	207	44,8%	225	188	-16,4%
AGOSTO	105	154	46,7%	126	112	-11,1%
SETEMBRO	146	213	45,9%	176	191	8,5%
OUTUBRO	109	222	103,7%	221	206	-6,8%
NOVEMBRO	170	210	23,5%	186	212	14,0%
DEZEMBRO	154	226	46,8%	164	162	-1,2%
<b>Total empresas (*)</b>	<b>1.678</b>	<b>2.201</b>	<b>31,2%</b>	<b>2.232</b>	<b>2.269</b>	<b>1,7%</b>

Fonte: Base de Dados Informa D&B

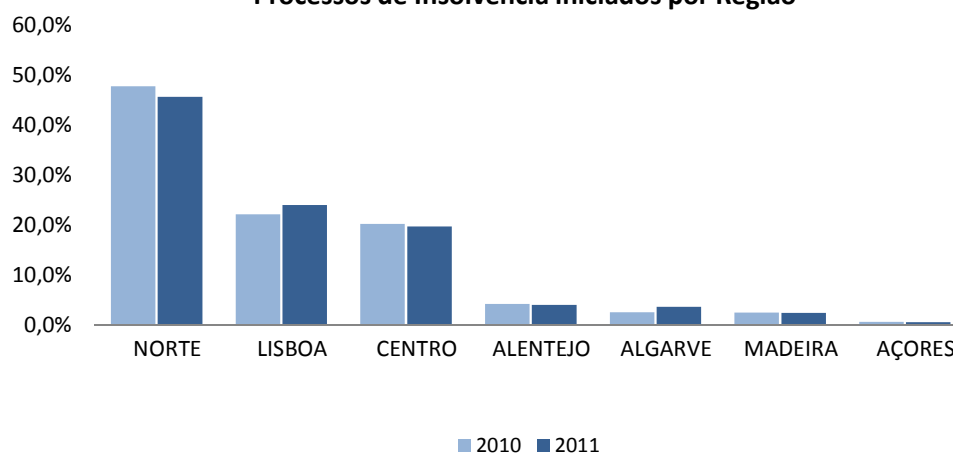
(\*) Este valor refere-se ao total de empresas com pelo menos 1 processo iniciado no período

## REGIÕES - INSOLVÊNCIAS DE 2011/2010

REGIÕES - PORTUGAL	TOTAL DE EMPRESAS COM PROCESSO DE INSOLVÊNCIA INICIADOS			DISTRIBUIÇÃO	
	2010	2011	Variação	2010	2011
NORTE	1.866	2.037	9,2%	47,8%	45,6%
LISBOA	866	1.074	24,0%	22,2%	24,0%
CENTRO	791	881	11,4%	20,3%	19,7%
ALENTEJO	165	179	8,5%	4,2%	4,0%
ALGARVE	98	162	65,3%	2,5%	3,6%
MADEIRA	96	109	13,5%	2,5%	2,4%
AÇORES	24	26	8,3%	0,6%	0,6%
<b>TOTAL</b>	<b>3.906</b>	<b>4.468</b>	<b>14,4%</b>	<b>100,0%</b>	<b>100,0%</b>

Fonte: Base de Dados Informa D&B

**Distribuição do Nº de empresas com Processos de Insolvência iniciados por Região**

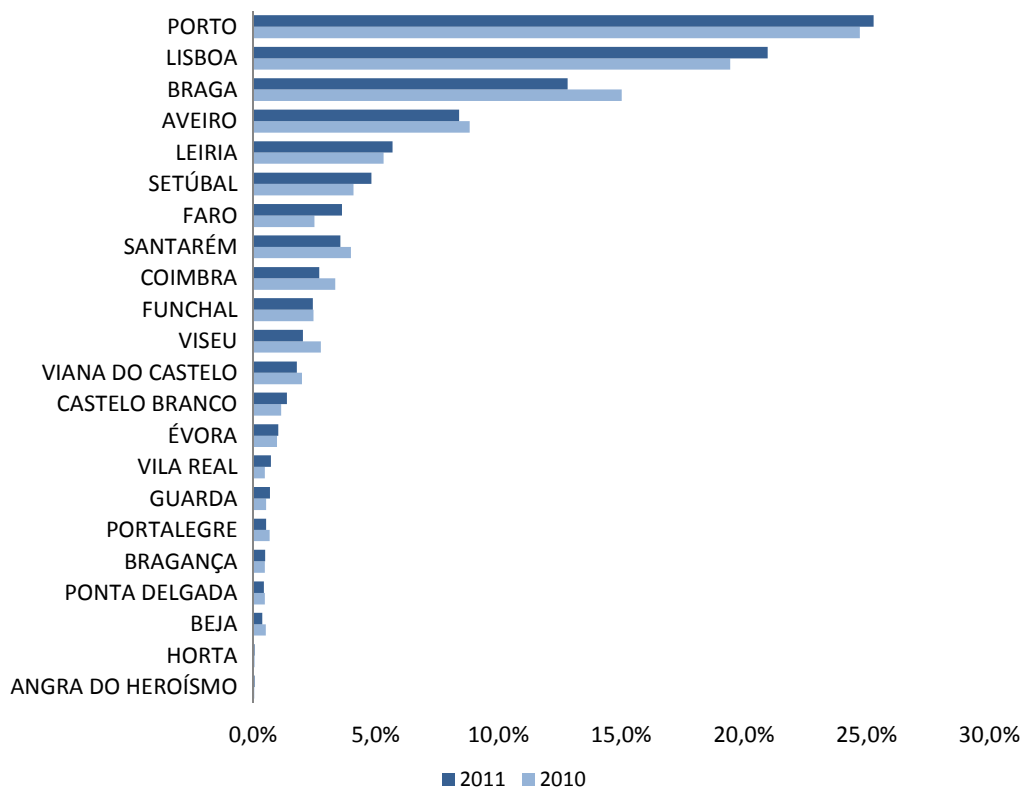


## DISTRITOS - INSOLVÊNCIAS DE 2011/2010

DISTRITO - PORTUGAL	TOTAL DE EMPRESAS COM PROCESSO DE INSOLVÊNCIA INICIADOS			DISTRIBUIÇÃO	
	2010	2011	Varição	2010	2011
PORTO	966	1.130	17,0%	24,7%	25,3%
LISBOA	760	937	23,3%	19,5%	21,0%
BRAGA	587	573	-2,4%	15,0%	12,8%
AVEIRO	345	375	8,7%	8,8%	8,4%
LEIRIA	208	254	22,1%	5,3%	5,7%
SETÚBAL	160	216	35,0%	4,1%	4,8%
FARO	98	162	65,3%	2,5%	3,6%
SANTARÉM	156	159	1,9%	4,0%	3,6%
COIMBRA	131	121	-7,6%	3,4%	2,7%
FUNCHAL	96	109	13,5%	2,5%	2,4%
VISEU	108	91	-15,7%	2,8%	2,0%
VIANA DO CASTELO	78	80	2,6%	2,0%	1,8%
CASTELO BRANCO	45	62	37,8%	1,2%	1,4%
ÉVORA	38	46	21,1%	1,0%	1,0%
VILA REAL	19	33	73,7%	0,5%	0,7%
GUARDA	21	31	47,6%	0,5%	0,7%
PORTALEGRE	27	24	-11,1%	0,7%	0,5%
BRAGANÇA	19	22	15,8%	0,5%	0,5%
PONTA DELGADA	19	20	5,3%	0,5%	0,4%
BEJA	20	17	-15,0%	0,5%	0,4%
ANGRA DO HEROÍSMO	2	3	50,0%	0,1%	0,1%
HORTA	3	3	0,0%	0,1%	0,1%
<b>TOTAL</b>	<b>3.906</b>	<b>4.468</b>	<b>14,4%</b>	<b>100,0%</b>	<b>100,0%</b>

Fonte: Base de Dados Informa D&B

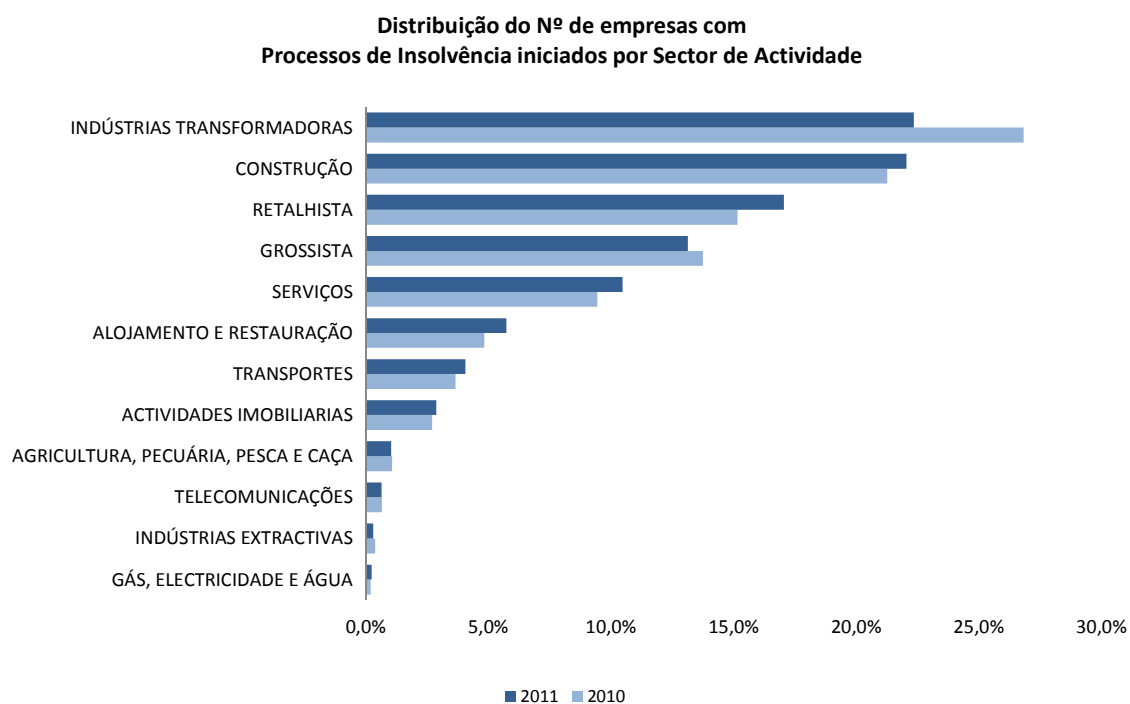
**Distribuição do Nº de empresas com Processos de Insolvência iniciados por Distrito**



## SECTORES - INSOLVÊNCIAS DE 2011/2010

SECTOR DE ACTIVIDADE - PORTUGAL	TOTAL DE EMPRESAS COM PROCESSO DE INSOLVÊNCIA INICIADOS			DISTRIBUIÇÃO	
	2010	2011	Variação	2010	2011
INDÚSTRIAS TRANSFORMADORAS	1.048	999	-4,7%	26,8%	22,4%
CONSTRUÇÃO	831	985	18,5%	21,3%	22,0%
RETAILHISTA	592	762	28,7%	15,2%	17,1%
GROSSISTA	537	587	9,3%	13,7%	13,1%
SERVIÇOS	369	468	26,8%	9,4%	10,5%
ALOJAMENTO E RESTAURAÇÃO	189	256	35,4%	4,8%	5,7%
TRANSPORTES	143	182	27,3%	3,7%	4,1%
ACTIVIDADES IMOBILIARIAS	106	129	21,7%	2,7%	2,9%
AGRICULTURA, PECUÁRIA, PESCA E CAÇA	42	46	9,5%	1,1%	1,0%
TELECOMUNICAÇÕES	26	29	11,5%	0,7%	0,6%
INDÚSTRIAS EXTRACTIVAS	15	14	-6,7%	0,4%	0,3%
GÁS, ELECTRICIDADE E ÁGUA	8	11	37,5%	0,2%	0,2%
ACTIVIDADES FINANCEIRAS	-	-	-	-	-
<b>TOTAL</b>	<b>3.906</b>	<b>4.468</b>	<b>14,4%</b>	<b>100,0%</b>	<b>100,0%</b>

Fonte: Base de Dados Informa D&B

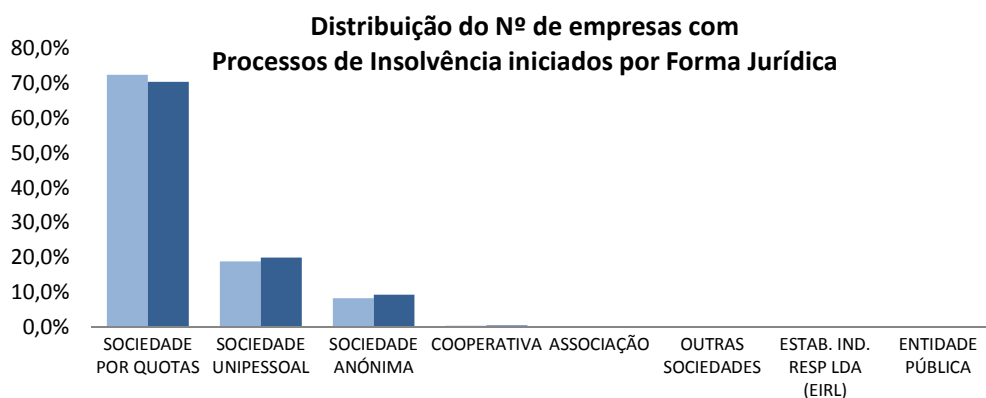




## FORMA JURÍDICA - INSOLVÊNCIAS DE 2011/2010

FORMA JURÍDICA - PORTUGAL	TOTAL DE EMPRESAS COM PROCESSO DE INSOLVÊNCIA INICIADOS			DISTRIBUIÇÃO	
	2010	2011	Varição	2010	2011
SOCIEDADE POR QUOTAS	2.826	3.139	11,1%	72,4%	70,3%
SOCIEDADE UNIPESSOAL	734	886	20,7%	18,8%	19,8%
SOCIEDADE ANÓNIMA	324	411	26,9%	8,3%	9,2%
COOPERATIVA	12	17	41,7%	0,3%	0,4%
ASSOCIAÇÃO	5	9	80,0%	0,1%	0,2%
OUTRAS SOCIEDADES	5	5	0,0%	0,1%	0,1%
ESTAB. IND. RESP LDA (EIRL)	0	1	-	0,0%	0,0%
ENTIDADE PÚBLICA	0	0	-	0,0%	0,0%
<b>TOTAL</b>	<b>3.906</b>	<b>4.468</b>	<b>14,4%</b>	<b>100,0%</b>	<b>100,0%</b>

Fonte: Base de Dados Informa D&amp;B



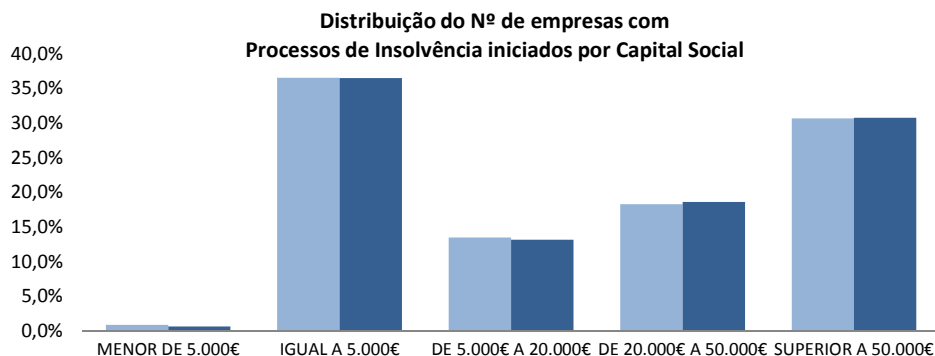
Fonte: Base de Dados Informa D&amp;B

■ 2010 ■ 2011

## CAPITAL SOCIAL - INSOLVÊNCIAS DE 2011/2010

CAPITAL SOCIAL - PORTUGAL	TOTAL DE EMPRESAS COM PROCESSO DE INSOLVÊNCIA INICIADOS			DISTRIBUIÇÃO	
	2010	2011	Varição	2010	2011
MENOR DE 5.000€	33	29	-12,1%	0,8%	0,6%
IGUAL A 5.000€	1.425	1.629	14,3%	36,5%	36,5%
DE 5.000€ A 20.000€	527	588	11,6%	13,5%	13,2%
DE 20.000€ A 50.000€	713	831	16,5%	18,3%	18,6%
SUPERIOR A 50.000€	1.196	1.371	14,6%	30,6%	30,7%
N.D.	12	20	66,7%	0,3%	0,4%
<b>TOTAL</b>	<b>3.906</b>	<b>4.468</b>	<b>14,4%</b>	<b>100,0%</b>	<b>100,0%</b>

Fonte: Base de Dados Informa D&amp;B



Fonte: Base de Dados Informa

■ 2010 ■ 2011

## Barómetro Distrital

DISTRITOS	CONSTITUIÇÕES			DISSOLUÇÕES NATURAIS			TOTAL DE EMPRESAS PROCESSOS DE INSOLVÊNCIA INICIADOS			TECIDO EMPRESARIAL
	2010	2011	Variação	2010	2011	Variação	2010	2011	Variação	Dezembro 2011
ANGRA DO HEROÍSMO	104	100	-3,8%	36	29	-19,4%	2	3	50,0%	1.697
AVEIRO	1.807	2.127	17,7%	918	828	-9,8%	345	375	8,7%	31.029
BEJA	333	363	9,0%	129	135	4,7%	20	17	-15,0%	5.841
BRAGA	2.611	3.005	15,1%	1.130	1.138	0,7%	587	573	-2,4%	36.533
BRAGANÇA	328	412	25,6%	115	123	7,0%	19	22	15,8%	5.206
CASTELO BRANCO	408	470	15,2%	189	161	-14,8%	45	62	37,8%	7.435
COIMBRA	1.027	1.113	8,4%	427	446	4,4%	131	121	-7,6%	17.884
ÉVORA	459	411	-10,5%	165	170	3,0%	38	46	21,1%	7.576
FARO	1.474	1.692	14,8%	760	815	7,2%	98	162	65,3%	24.700
FUNCHAL	752	820	9,0%	608	902	48,4%	96	109	13,5%	14.034
GUARDA	342	311	-9,1%	132	139	5,3%	21	31	47,6%	6.183
HORTA	74	80	8,1%	20	28	40,0%	3	3	0,0%	1.014
LEIRIA	1.321	1.415	7,1%	564	626	11,0%	208	254	22,1%	23.558
LISBOA	8.693	10.095	16,1%	4.239	4.555	7,5%	760	937	23,3%	141.670
PONTA DELGADA	240	229	-4,6%	43	76	76,7%	19	20	5,3%	3.715
PORTALEGRE	324	293	-9,6%	93	103	10,8%	27	24	-11,1%	4.798
PORTO	5.784	6.570	13,6%	2.388	2.576	7,9%	966	1.130	17,0%	84.894
SANTARÉM	1.034	1.173	13,4%	498	479	-3,8%	156	159	1,9%	19.513
SETÚBAL	2.050	2.400	17,1%	960	1.142	19,0%	160	216	35,0%	31.588
VIANA DO CASTELO	588	673	14,5%	233	292	25,3%	78	80	2,6%	8.973
VILA REAL	515	491	-4,7%	174	214	23,0%	19	33	73,7%	6.873
VISEU	946	961	1,6%	387	396	2,3%	108	91	-15,7%	13.476
<b>TOTAL</b>	<b>31.214</b>	<b>35.204</b>	<b>12,8%</b>	<b>14.208</b>	<b>15.373</b>	<b>8,2%</b>	<b>3.906</b>	<b>4.468</b>	<b>14,4%</b>	<b>498.190</b>

Fonte: Base de Dados Informa D&B

Constituições - Total de empresas constituídas nos distritos no período

Dissoluções - Total de empresas dissolvidas nos distritos no período

Processos de Insolvência - Total de empresas nos distritos com processos de insolvência iniciados no período

DISTRITOS	CONSTITUIÇÕES		DISSOLUÇÕES NATURAIS		TOTAL DE EMPRESAS PROCESSOS DE INSOLVÊNCIA		TECIDO EMPRESARIAL
	2010	2011	2010	2011	2010	2011	Dezembro 2011
ANGRA DO HEROÍSMO	0,3%	0,3%	0,3%	0,2%	0,1%	0,1%	0,3%
AVEIRO	5,8%	6,0%	6,5%	5,4%	8,8%	8,4%	6,2%
BEJA	1,1%	1,0%	0,9%	0,9%	0,5%	0,4%	1,2%
BRAGA	8,4%	8,5%	8,0%	7,4%	15,0%	12,8%	7,3%
BRAGANÇA	1,1%	1,2%	0,8%	0,8%	0,5%	0,5%	1,0%
CASTELO BRANCO	1,3%	1,3%	1,3%	1,0%	1,2%	1,4%	1,5%
COIMBRA	3,3%	3,2%	3,0%	2,9%	3,4%	2,7%	3,6%
ÉVORA	1,5%	1,2%	1,2%	1,1%	1,0%	1,0%	1,5%
FARO	4,7%	4,8%	5,3%	5,3%	2,5%	3,6%	5,0%
FUNCHAL	2,4%	2,3%	4,3%	5,9%	2,5%	2,4%	2,8%
GUARDA	1,1%	0,9%	0,9%	0,9%	0,5%	0,7%	1,2%
HORTA	0,2%	0,2%	0,1%	0,2%	0,1%	0,1%	0,2%
LEIRIA	4,2%	4,0%	4,0%	4,1%	5,3%	5,7%	4,7%
LISBOA	27,8%	28,7%	29,8%	29,6%	19,5%	21,0%	28,4%
PONTA DELGADA	0,8%	0,7%	0,3%	0,5%	0,5%	0,4%	0,7%
PORTALEGRE	1,0%	0,8%	0,7%	0,7%	0,7%	0,5%	1,0%
PORTO	18,5%	18,7%	16,8%	16,8%	24,7%	25,3%	17,0%
SANTARÉM	3,3%	3,3%	3,5%	3,1%	4,0%	3,6%	3,9%
SETÚBAL	6,6%	6,8%	6,8%	7,4%	4,1%	4,8%	6,3%
VIANA DO CASTELO	1,9%	1,9%	1,6%	1,9%	2,0%	1,8%	1,8%
VILA REAL	1,6%	1,4%	1,2%	1,4%	0,5%	0,7%	1,4%
UISEU	3,0%	2,7%	2,7%	2,6%	2,8%	2,0%	2,7%
<b>TOTAL</b>	<b>100,0%</b>	<b>100,0%</b>	<b>100,0%</b>	<b>100,0%</b>	<b>100,0%</b>	<b>100,0%</b>	<b>100,0%</b>

Fonte: Base de Dados Informa D&B

Constituições (%) - Divisão do total de empresas constituídas nos distritos pelo total de empresas constituídas, no período

Dissoluções (%) - Divisão do total de empresas dissolvidas nos distritos pelo total de empresas dissolvidas, no período

Processos de Insolvência (%) - Divisão do total de empresas dos distritos com processos de insolvência iniciados pelo total de empresas com processos de insolvência iniciados, no período

# Barómetro Sectorial

SECTOR DE ACTIVIDADE	CONSTITUIÇÕES			DISSOLUÇÕES NATURAIS			TOTAL DE EMPRESAS PROCESSOS DE INSOLVÊNCIA INICIADOS			TECIDO EMPRESARIAL
	2010	2011	Variação	2010	2011	Variação	2010	2011	Variação	Dezembro 2011
AGRICULTURA, PECUÁRIA, PESCA E CAÇA	757	1.075	42,0%	211	246	16,6%	42	46	9,5%	12.454
INDÚSTRIAS EXTRACTIVAS	46	27	-41,3%	18	15	-16,7%	15	14	-6,7%	1.111
INDÚSTRIAS TRANSFORMADORAS	2.196	2.592	18,0%	1.408	1.334	-5,3%	1.048	999	-4,7%	51.147
GÁS, ELECTRICIDADE E ÁGUA	204	166	-18,6%	53	45	-15,1%	8	11	37,5%	1.942
CONSTRUÇÃO	3.040	3.225	6,1%	1.812	1.921	6,0%	831	985	18,5%	59.294
TRANSPORTES	718	976	35,9%	541	621	14,8%	143	182	27,3%	22.237
ALOJAMENTO E RESTAURAÇÃO	2.961	3.331	12,5%	1.319	1.418	7,5%	189	256	35,4%	39.041
GROSSISTA	2.535	2.906	14,6%	1.532	1.488	-2,9%	537	587	9,3%	44.480
RETAILHISTA	4.901	5.028	2,6%	2.587	2.796	8,1%	592	762	28,7%	74.583
ACTIVIDADES FINANCEIRAS	884	1.134	28,3%	130	199	53,1%	-	-	-	8.442
ACTIVIDADES IMOBILIARIAS	1.752	1.687	-3,7%	880	1.022	16,1%	106	129	21,7%	28.943
TELECOMUNICAÇÕES	670	1.023	52,7%	236	229	-3,0%	26	29	11,5%	6.360
SERVIÇOS	10.550	12.027	14,0%	3.481	4.039	16,0%	369	468	26,8%	148.149
N.D.	0	7	-	0	0	-	0	0	-	7
<b>TOTAL</b>	<b>31.214</b>	<b>35.204</b>	<b>12,8%</b>	<b>14.208</b>	<b>15.373</b>	<b>8,2%</b>	<b>3.906</b>	<b>4.468</b>	<b>14,4%</b>	<b>498.190</b>

Fonte: Base de Dados Informa D&B

Constituições - Total de empresas constituídas no sector de actividade no período

Dissoluções - Total de empresas dissolvidas no sector de actividade no período

Processos de Insolvência - Total de empresas do sector de actividade com processos de insolvência iniciados no período

SECTOR DE ACTIVIDADE	CONSTITUIÇÕES		DISSOLUÇÕES NATURAIS		TOTAL DE EMPRESAS PROCESSOS DE INSOLVÊNCIA		TECIDO EMPRESARIAL
	2010	2011	2010	2011	2010	2011	Dezembro 2011
AGRICULTURA, PECUÁRIA, PESCA E CAÇA	2,4%	3,1%	1,5%	1,6%	1,1%	1,0%	2,5%
INDÚSTRIAS EXTRACTIVAS	0,1%	0,1%	0,1%	0,1%	0,4%	0,3%	0,2%
INDÚSTRIAS TRANSFORMADORAS	7,0%	7,4%	9,9%	8,7%	26,8%	22,4%	10,3%
GÁS, ELECTRICIDADE E ÁGUA	0,7%	0,5%	0,4%	0,3%	0,2%	0,2%	0,4%
CONSTRUÇÃO	9,7%	9,2%	12,8%	12,5%	21,3%	22,0%	11,9%
TRANSPORTES	2,3%	2,8%	3,8%	4,0%	3,7%	4,1%	4,5%
ALOJAMENTO E RESTAURAÇÃO	9,5%	9,5%	9,3%	9,2%	4,8%	5,7%	7,8%
GROSSISTA	8,1%	8,3%	10,8%	9,7%	13,7%	13,1%	8,9%
RETAILHISTA	15,7%	14,3%	18,2%	18,2%	15,2%	17,1%	15,0%
ACTIVIDADES FINANCEIRAS	2,8%	3,2%	0,9%	1,3%	-	-	1,7%
ACTIVIDADES IMOBILIARIAS	5,6%	4,8%	6,2%	6,6%	2,7%	2,9%	5,8%
TELECOMUNICAÇÕES	2,1%	2,9%	1,7%	1,5%	0,7%	0,6%	1,3%
SERVIÇOS	33,8%	34,2%	24,5%	26,3%	9,4%	10,5%	29,7%
N.D.	0,0%	0,0%	0,0%	0,0%	0,0%	0,0%	0,0%
<b>TOTAL</b>	<b>100,0%</b>	<b>100,0%</b>	<b>100,0%</b>	<b>100,0%</b>	<b>100,0%</b>	<b>100,0%</b>	<b>100,0%</b>

Fonte: Base de Dados Informa D&B

Constituições (%) - Divisão do total de empresas constituídas no sector de actividade pelo total de empresas constituídas, no período

Dissoluções (%) - Divisão do total de empresas dissolvidas no sector de actividade pelo total de empresas dissolvidas, no período

Processos de Insolvência (%) - Divisão do total de empresas do sector de actividade com processos de insolvência iniciados pelo total de empresas com processos de insolvência iniciados, no período



## Ficha técnica

### **Universo de empresas - Tecido Empresarial**

O Tecido Empresarial considerado engloba a informação relativa às empresas activas com sede em Portugal, sob as formas jurídicas de sociedades anónimas, sociedades por quotas, sociedades unipessoais, estabelecimentos individuais de responsabilidade Lda, entidades públicas, associações, cooperativas e outras sociedades (os empresários em nome individual não fazem parte deste universo de estudo). Consideram-se as empresas classificadas em todas as secções da CAE V3.0.

### **Constituições**

Todas as empresas com sede em Portugal, constituídas no período considerado, com publicação no Portal do Ministério da Justiça.

### **Dissoluções**

Todas as empresas com sede em Portugal, dissolvidas no período considerado, com publicação no Portal do Ministério da Justiça.

### **Processos de Insolvência**

Todas as empresas com sede em Portugal com processos de insolvência iniciados no período considerado, publicados no Diário da República 2ª série, no portal da Direcção Geral da Administração da Justiça (publicidade de insolvência) e abrangidas pelas formas jurídicas consideradas neste barómetro.

### **Regiões NUTS**

As empresas foram classificadas através da localização da sua sede, segundo a classificação NUTS (Nomenclatura das Unidades Territoriais para Fins Estatísticos), representando as cinco regiões de Portugal Continental e as duas Regiões Autónomas: Norte, Centro, Lisboa, Algarve, Região Autónoma dos Açores, Região Autónoma da Madeira.

### **Distritos**

As empresas foram classificadas através da localização da sua sede, representando os 22 distritos de Portugal (Nomenclatura das subdivisões administrativas oficiais a vigorar em Portugal).

### Sector de actividade

Os escalões de sector de actividade são um agrupamento Informa D&B. Utilizou-se a CAE (Classificação Portuguesa das Actividades Económicas) para proceder à construção dos mesmos - versão CAE V3.

AGRICULTURA, PECUÁRIA, PESCA E CAÇA  
 INDÚSTRIAS EXTRACTIVAS  
 INDÚSTRIAS TRANSFORMADORAS  
 GÁS, ELECTRICIDADE E ÁGUA  
 CONSTRUÇÃO  
 ALOJAMENTO E RESTAURAÇÃO

GROSSISTA  
 ACTIVIDADES FINANCEIRAS  
 ACTIVIDADES IMOBILIÁRIAS  
 TELECOMUNICAÇÕES  
 OUTROS SERVIÇOS  
 TRANSPORTES

### Formas jurídicas

Consideram-se as formas jurídicas referentes às empresas constituídas sob a forma de entidades com fins comerciais não se incluindo os Empresários em Nome Individual.

SOCIEDADE ANÓNIMA	ENTIDADE PÚBLICA
SOCIEDADE POR QUOTAS	ASSOCIAÇÃO
SOCIEDADE UNIPESSOAL	COOPERATIVA
EST. IND. RESP LDA	OUTRAS SOCIEDADES