

**INFORMA**



geramos confiança



Barómetro Empresarial  
Janeiro a Setembro 2012



## ÍNDICE

Resumo Executivo .....	3
Barómetro Distrital .....	4
Barómetro Sectorial .....	6
Constituições .....	8
Dissoluções naturais .....	16
Insolvências .....	22



## Resumo Executivo

### Período de análise: Janeiro a Setembro de 2012/2011

Os nove primeiros meses do ano encerram com uma descida de constituição de empresas (-14,6%) e subida de encerramento de empresas (+36,4%) e número de empresas com processos de insolvência iniciados: +40,2% para as entidades (empresas e empresários em nome individual) e +37,3% para as empresas.

- ✓ O número de empresas constituídas acumulado de Janeiro a Setembro decresce 14,6% em Portugal face ao período homólogo de 2011 com um total de 23.431 constituições.

Os valores de 2011 reflectem o incremento de constituições em grande parte explicado pelas medidas fiscais implementadas no final de 2010 (que favorecem o início de negócios de sociedade unipessoal em detrimento do empresário em nome individual) e da nova Lei de Capital Social implementada em Abril de 2011 (que possibilita a constituição de empresas com capital social a partir de € 1 por sócio).

Quando se analisam os valores de 2012 face ao mesmo período de 2010 verifica-se que o número de constituições de 2012 é muito semelhante (-1%).

- ✓ O número de dissoluções naturais apresenta um aumento relevante face ao período de Janeiro a Setembro de 2011 (+36,4%) registando-se 11.699 dissoluções. Esta tendência de subida iniciou-se no último trimestre de 2011 (+24,2%) continuando a registar-se no primeiro semestre de 2012 (+43,9%).
- ✓ A criação de novos de negócios continua a superar os encerramentos observando-se que por cada encerramento ocorrido constituem-se duas empresas (3,2 no mesmo período de 2011).
- ✓ As insolvências iniciadas este período continuam a aumentar atingindo um crescimento de 40,2% (5.461 processos relativos a empresas e empresários em nome individual) e 37,3% quando se considera apenas as empresas. Das 4.439 insolvências iniciadas sobre empresas, 53,7% foram apresentadas pelas próprias empresas e 46,3% foram requeridas por terceiros.

Fenómenos	JANEIRO A SETEMBRO			Variação 2012/2011
	2012	2011	2010	
Constituições	23.431	27.435	23.675	-14,6%
Dissoluções Naturais	11.699	8.574	8.735	36,4%
Entidades com insolvências iniciadas				
Empresas e empresários em nome individual	5.461	3.896	3.219	40,2%
Empresas	4.439	3.232	2.907	37,3%

Fonte: Base de Dados Informa D&B

Associado a todos os estudos e estatísticas Informa D&B existe a possibilidade de identificação e disponibilização de dados sobre as empresas de um determinado fenómeno, sector, distrito ou outra característica relevante.

# Barómetro Distrital

DISTRITOS	Setembro 2012	Janeiro a Setembro de 2012			Janeiro a Setembro de 2011			Variação 2012/2011		
	Tecido empresarial	Constituições	Dissoluções naturais	Processos insolvência	Constituições	Dissoluções naturais	Processos insolvência	Constituições	Dissoluções naturais	Processos insolvência
LISBOA	137.561	6.650	3.517	896	7.835	2.637	672	-15,1%	33,4%	33,3%
PORTO	83.643	4.385	2.017	1.096	5.104	1.367	813	-14,1%	47,5%	34,8%
BRAGA	36.593	2.056	950	568	2.285	620	400	-10,0%	53,2%	42,0%
SETÚBAL	30.427	1.497	848	195	1.923	653	149	-22,2%	29,9%	30,9%
AVEIRO	30.380	1.321	726	351	1.659	443	281	-20,4%	63,9%	24,9%
FARO	23.832	1.171	593	165	1.336	475	113	-12,4%	24,8%	46,0%
LEIRIA	22.937	930	417	240	1.129	366	195	-17,6%	13,9%	23,1%
SANTARÉM	18.952	785	426	180	925	284	113	-15,1%	50,0%	59,3%
COIMBRA	17.601	732	333	152	856	236	89	-14,5%	41,1%	70,8%
VISEU	13.634	635	245	99	749	221	67	-15,2%	10,9%	47,8%
FUNCHAL	13.067	548	490	132	646	405	79	-15,2%	21,0%	67,1%
VIANA DO CASTELO	9.138	491	226	68	530	157	66	-7,4%	43,9%	3,0%
CASTELO BRANCO	7.397	340	143	56	346	104	52	-1,7%	37,5%	7,7%
VILA REAL	7.009	329	161	51	400	133	28	-17,8%	21,1%	82,1%
ÉVORA	7.437	290	131	45	318	92	31	-8,8%	42,4%	45,2%
BEJA	5.808	272	110	23	278	82	8	-2,2%	34,1%	187,5%
GUARDA	6.342	272	100	46	235	86	22	15,7%	16,3%	109,1%
BRAGANÇA	5.383	248	101	17	331	71	18	-25,1%	42,3%	-5,6%
PORTALEGRE	4.822	204	62	30	220	69	16	-7,3%	-10,1%	87,5%
PONTA DELGADA	3.742	141	60	18	180	43	17	-21,7%	39,5%	5,9%
ANGRA DO HEROÍSMO	1.747	73	24	5	78	17	1	-6,4%	41,2%	400,0%
HORTA	1.055	61	19	6	72	13	2	-15,3%	46,2%	200,0%
<b>TOTAL</b>	<b>488.507</b>	<b>23.431</b>	<b>11.699</b>	<b>4.439</b>	<b>27.435</b>	<b>8.574</b>	<b>3.232</b>	<b>-14,6%</b>	<b>36,4%</b>	<b>37,3%</b>

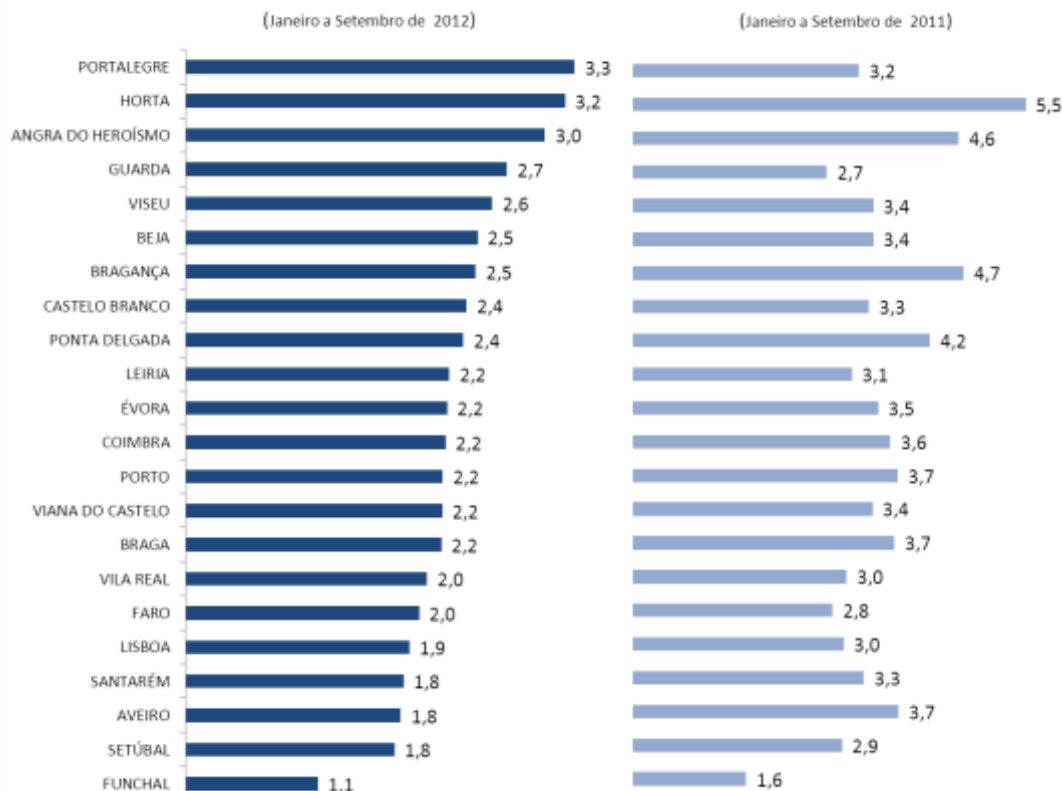
Fonte: Base de Dados Informa D&B

Constituições - Total de empresas constituídas nos distritos no período

Dissoluções - Total de empresas dissolvidas nos distritos no período

Processos de Insolvência - Total de empresas nos distritos com processos de insolvência iniciados no período

## Nº constituições por cada dissolução



Fonte: Base de Dados Informa D&B

DISTRITOS	Setembro 2012	Janeiro a Setembro de 2012			Janeiro a Setembro de 2011		
	Tecido empresarial	Constituições	Dissoluções naturais	Processos insolvência	Constituições	Dissoluções naturais	Processos insolvência
LISBOA	28,2%	28,4%	30,1%	20,2%	28,6%	30,8%	20,8%
PORTO	17,1%	18,7%	17,2%	24,7%	18,6%	15,9%	25,2%
BRAGA	7,5%	8,8%	8,1%	12,8%	8,3%	7,2%	12,4%
SETÚBAL	6,2%	6,4%	7,2%	4,4%	7,0%	7,6%	4,6%
AVEIRO	6,2%	5,6%	6,2%	7,9%	6,0%	5,2%	8,7%
FARO	4,9%	5,0%	5,1%	3,7%	4,9%	5,5%	3,5%
LEIRIA	4,7%	4,0%	3,6%	5,4%	4,1%	4,3%	6,0%
SANTARÉM	3,9%	3,4%	3,6%	4,1%	3,4%	3,3%	3,5%
COIMBRA	3,6%	3,1%	2,8%	3,4%	3,1%	2,8%	2,8%
VISEU	2,8%	2,7%	2,1%	2,2%	2,7%	2,6%	2,1%
FUNCHAL	2,7%	2,3%	4,2%	3,0%	2,4%	4,7%	2,4%
VIANA DO CASTELO	1,9%	2,1%	1,9%	1,5%	1,9%	1,8%	2,0%
CASTELO BRANCO	1,5%	1,5%	1,2%	1,3%	1,3%	1,2%	1,6%
VILA REAL	1,4%	1,4%	1,4%	1,1%	1,5%	1,6%	0,9%
ÉVORA	1,5%	1,2%	1,1%	1,0%	1,2%	1,1%	1,0%
BEJA	1,2%	1,2%	0,9%	0,5%	1,0%	1,0%	0,2%
GUARDA	1,3%	1,2%	0,9%	1,0%	0,9%	1,0%	0,7%
BRAGANÇA	1,1%	1,1%	0,9%	0,4%	1,2%	0,8%	0,6%
PORTALEGRE	1,0%	0,9%	0,5%	0,7%	0,8%	0,8%	0,5%
PONTA DELGADA	0,8%	0,6%	0,5%	0,4%	0,7%	0,5%	0,5%
ANGRA DO HEROÍSMO	0,4%	0,3%	0,2%	0,1%	0,3%	0,2%	0,0%
HORTA	0,2%	0,3%	0,2%	0,1%	0,3%	0,2%	0,1%
<b>TOTAL</b>	<b>100,0%</b>	<b>100,0%</b>	<b>100,0%</b>	<b>100,0%</b>	<b>100,0%</b>	<b>100,0%</b>	<b>100,0%</b>

Fonte: Base de Dados Informa D&B

Constituições (%) - Divisão do total de empresas constituídas nos distritos pelo total de empresas constituídas, no período

Dissoluções (%) - Divisão do total de empresas dissolvidas nos distritos pelo total de empresas dissolvidas, no período

Processos de Insolvência (%) - Divisão do total de empresas dos distritos com processos de insolvência iniciados pelo total de empresas com processos de insolvência iniciados, no período



SECTOR DE ACTIVIDADE	Setembro de 2012	Janeiro a Setembro de 2012			Janeiro a Setembro de 2011		
	Tecido empresarial	Constituições	Dissoluções naturais	Processos insolvência	Constituições	Dissoluções naturais	Processos insolvência
SERVIÇOS	30,6%	31,7%	24,3%	10,7%	35,1%	25,6%	10,9%
RETALHISTA	14,7%	15,3%	18,2%	16,8%	14,3%	18,1%	17,0%
ALOJAMENTO E RESTAURAÇÃO	7,8%	10,5%	9,5%	6,7%	9,7%	9,8%	5,5%
GROSSISTA	8,8%	9,1%	9,8%	12,7%	8,1%	9,3%	13,4%
CONSTRUÇÃO	11,4%	8,1%	13,9%	22,3%	9,4%	12,5%	22,0%
INDÚSTRIAS TRANSFORMADORAS	10,1%	7,7%	10,4%	20,7%	7,4%	9,1%	21,6%
AGRICULTURA, PECUÁRIA, PESCA E CAÇA	2,6%	4,7%	1,3%	0,9%	2,9%	1,6%	1,2%
ACTIVIDADES IMOBILIARIAS	5,8%	4,3%	5,4%	3,7%	3,7%	6,7%	2,9%
TRANSPORTES	4,4%	3,0%	4,0%	4,4%	2,4%	4,4%	4,4%
TELECOMUNICAÇÕES	1,3%	2,9%	2,0%	0,6%	2,9%	1,5%	0,7%
ACTIVIDADES FINANCEIRAS	1,8%	2,1%	0,9%	-	3,5%	1,1%	-
GÁS, ELECTRICIDADE E ÁGUA	0,4%	0,5%	0,3%	0,2%	0,5%	0,3%	0,2%
INDÚSTRIAS EXTRACTIVAS	0,2%	0,1%	0,1%	0,2%	0,1%	0,1%	0,2%
<b>TOTAL</b>	<b>100,0%</b>	<b>100,0%</b>	<b>100,0%</b>	<b>100,0%</b>	<b>100,0%</b>	<b>100,0%</b>	<b>100,0%</b>

Fonte: Base de Dados Informa D&B

Constituições (%) - Divisão do total de empresas constituídas no sector de actividade pelo total de empresas constituídas, no período

Dissoluções (%) - Divisão do total de empresas dissolvidas no sector de actividade pelo total de empresas dissolvidas, no período

Processos de Insolvência (%) - Divisão do total de empresas do sector de actividade com processos de insolvência iniciados pelo total de empresas com processos de insolvência iniciados, no período





# Constituições

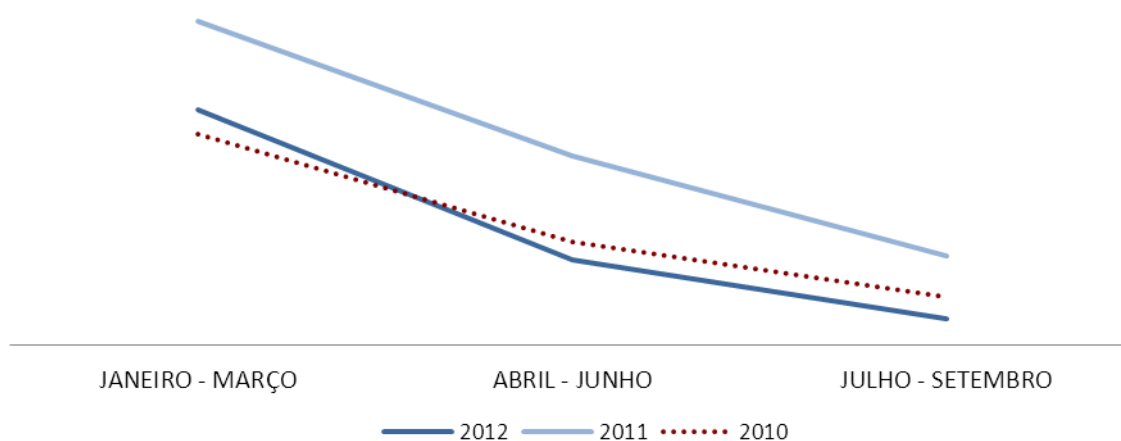
## EVOLUÇÃO DAS CONSTITUIÇÕES DE JANEIRO A SETEMBRO DE 2012/2011

Trimestre	CONSTITUIÇÕES					DISTRIBUIÇÃO		
	2012	2011	2010	Variação 2012/2011	Variação 2012/2010	2012	2011	2010
JANEIRO - MARÇO	9.680	11.065	9.308	-12,5%	4,0%	41,3%	40,3%	39,3%
ABRIL - JUNHO	7.338	8.964	7.616	-18,1%	-3,7%	31,3%	32,7%	32,2%
JULHO - SETEMBRO	6.413	7.406	6.751	-13,4%	-5,0%	27,4%	27,0%	28,5%
<b>TOTAL</b>	<b>23.431</b>	<b>27.435</b>	<b>23.675</b>	<b>-14,6%</b>	<b>-1,0%</b>	<b>100%</b>	<b>100%</b>	<b>100%</b>

Fonte: Base de Dados Informa D&B

### Evolução trimestral das constituições

Janeiro a Setembro 2012, 2011 e 2010



Fonte: Base de Dados Informa D&B

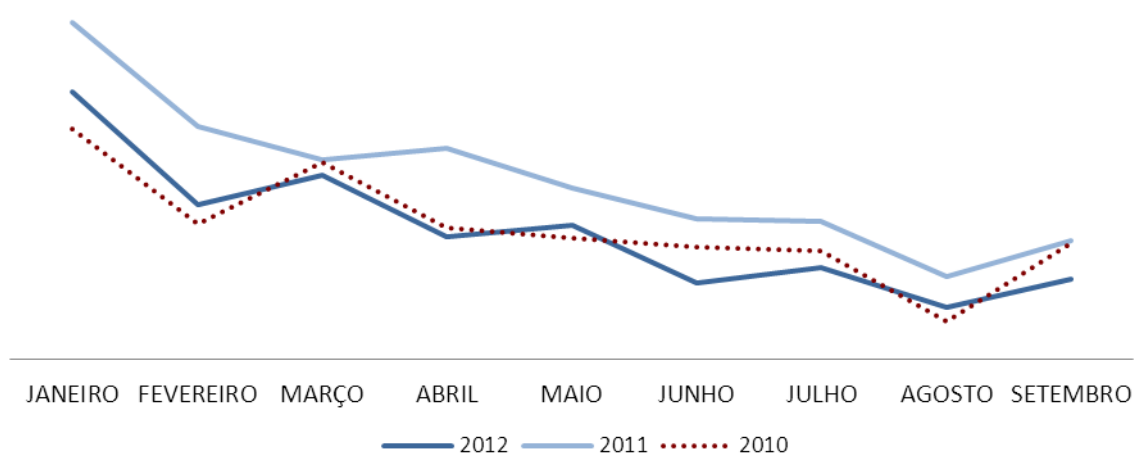


MESES	CONSTITUIÇÕES					DISTRIBUIÇÃO		
	2012	2011	2010	Variação 2012/2011	Variação 2012/2010	2012	2011	2010
JANEIRO	3.787	4.375	3.468	-13,4%	9,2%	16,2%	15,9%	14,6%
FEVEREIRO	2.821	3.489	2.660	-19,1%	6,1%	12,0%	12,7%	11,2%
MARÇO	3.072	3.201	3.180	-4,0%	-3,4%	13,1%	11,7%	13,4%
ABRIL	2.546	3.305	2.625	-23,0%	-3,0%	10,9%	12,0%	11,1%
MAIO	2.642	2.960	2.532	-10,7%	4,3%	11,3%	10,8%	10,7%
JUNHO	2.150	2.699	2.459	-20,3%	-12,6%	9,2%	9,8%	10,4%
JULHO	2.283	2.681	2.429	-14,8%	-6,0%	9,7%	9,8%	10,3%
AGOSTO	1.947	2.209	1.826	-11,9%	6,6%	8,3%	8,1%	7,7%
SETEMBRO	2.183	2.516	2.496	-13,2%	-12,5%	9,3%	9,2%	10,5%
<b>TOTAL</b>	<b>23.431</b>	<b>27.435</b>	<b>23.675</b>	<b>-14,6%</b>	<b>-1,0%</b>	<b>100%</b>	<b>100%</b>	<b>100%</b>

Fonte: Base de Dados Informa D&B

### Evolução mensal das constituições

Janeiro a Setembro 2012, 2011 e 2010



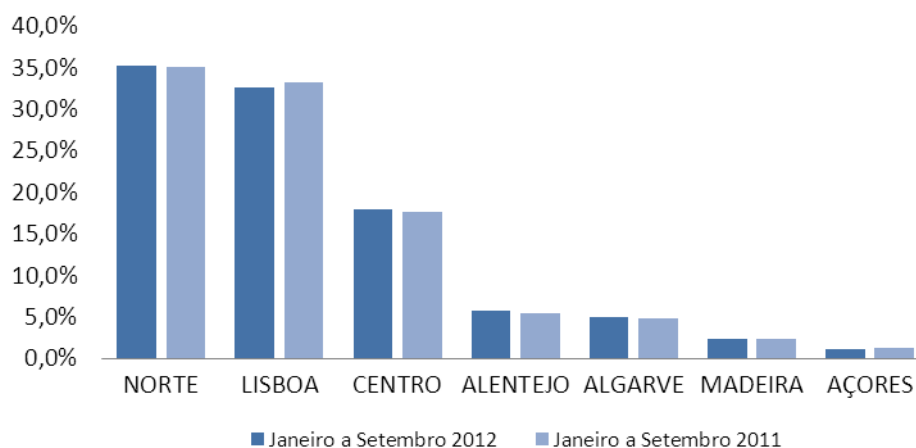
Fonte: Base de Dados Informa D&B

## REGIÕES - CONSTITUIÇÕES DE JANEIRO A SETEMBRO DE 2012/2011

REGIÕES	CONSTITUIÇÕES			DISTRIBUIÇÃO	
	Janeiro a Setembro 2012	Janeiro a Setembro 2011	Variação	Janeiro a Setembro 2012	Janeiro a Setembro 2011
NORTE	8.253	9.644	-14,4%	35,2%	35,2%
LISBOA	7.636	9.128	-16,3%	32,6%	33,3%
CENTRO	4.216	4.844	-13,0%	18,0%	17,7%
ALENTEJO	1.332	1.507	-11,6%	5,7%	5,5%
ALGARVE	1.171	1.336	-12,4%	5,0%	4,9%
MADEIRA	548	646	-15,2%	2,3%	2,4%
AÇORES	275	330	-16,7%	1,2%	1,2%
<b>TOTAL</b>	<b>23.431</b>	<b>27.435</b>	<b>-14,6%</b>	<b>100,0%</b>	<b>100,0%</b>

Fonte: Base de Dados Informa D&B

### Distribuição de constituições por Região



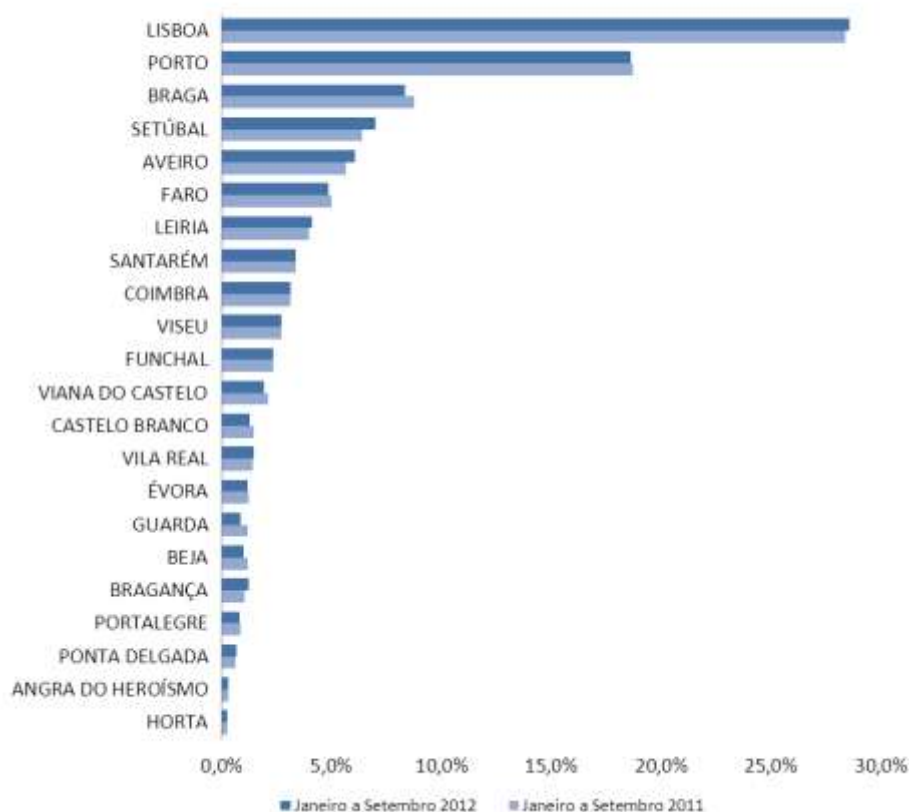
Fonte: Base de Dados Informa D&B

## DISTRITOS - CONSTITUIÇÕES DE JANEIRO A SETEMBRO DE 2012/2011

DISTRITO	CONSTITUIÇÕES			DISTRIBUIÇÃO	
	Janeiro a Setembro 2012	Janeiro a Setembro 2011	Varição	Janeiro a Setembro 2012	Janeiro a Setembro 2011
LISBOA	6.650	7.835	-15,1%	28,4%	28,6%
PORTO	4.385	5.104	-14,1%	18,7%	18,6%
BRAGA	2.056	2.285	-10,0%	8,8%	8,3%
SETÚBAL	1.497	1.923	-22,2%	6,4%	7,0%
AVEIRO	1.321	1.659	-20,4%	5,6%	6,0%
FARO	1.171	1.336	-12,4%	5,0%	4,9%
LEIRIA	930	1.129	-17,6%	4,0%	4,1%
SANTARÉM	785	925	-15,1%	3,4%	3,4%
COIMBRA	732	856	-14,5%	3,1%	3,1%
VISEU	635	749	-15,2%	2,7%	2,7%
FUNCHAL	548	646	-15,2%	2,3%	2,4%
VIANA DO CASTELO	491	530	-7,4%	2,1%	1,9%
CASTELO BRANCO	340	346	-1,7%	1,5%	1,3%
VILA REAL	329	400	-17,8%	1,4%	1,5%
ÉVORA	290	318	-8,8%	1,2%	1,2%
BEJA	272	278	-2,2%	1,2%	1,0%
GUARDA	272	235	15,7%	1,2%	0,9%
BRAGANÇA	248	331	-25,1%	1,1%	1,2%
PORTALEGRE	204	220	-7,3%	0,9%	0,8%
PONTA DELGADA	141	180	-21,7%	0,6%	0,7%
ANGRA DO HEROÍSMO	73	78	-6,4%	0,3%	0,3%
HORTA	61	72	-15,3%	0,3%	0,3%
<b>TOTAL</b>	<b>23.431</b>	<b>27.435</b>	<b>-14,6%</b>	<b>100,0%</b>	<b>100,0%</b>

Fonte: Base de Dados Informa D&B

Distribuição de constituições por Distrito



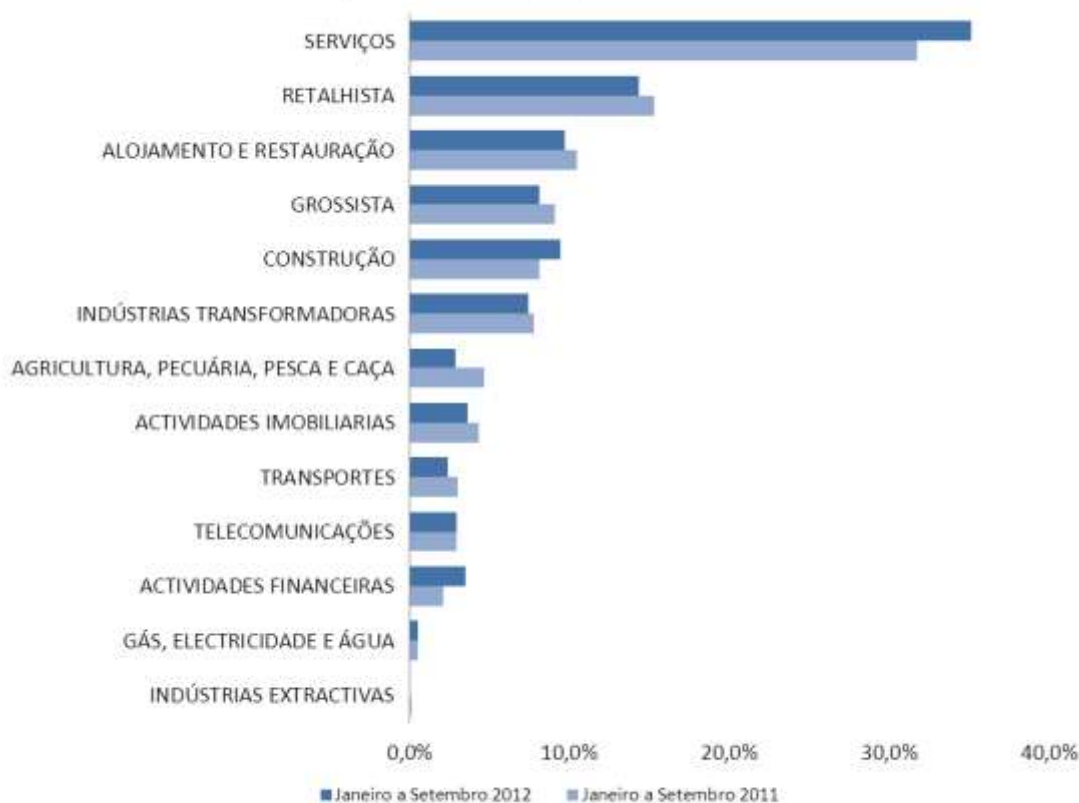
Fonte: Base de Dados Informa D&B

## SECTORES - CONSTITUIÇÕES DE JANEIRO A SETEMBRO DE 2012/2011

SECTOR DE ACTIVIDADE	CONSTITUIÇÕES			DISTRIBUIÇÃO	
	Janeiro a Setembro 2012	Janeiro a Setembro 2011	Varição	Janeiro a Setembro 2012	Janeiro a Setembro 2011
SERVIÇOS	7.432	9.629	-22,8%	31,7%	35,1%
RETAILHISTA	3.581	3.929	-8,9%	15,3%	14,3%
ALOJAMENTO E RESTAURAÇÃO	2.449	2.655	-7,8%	10,5%	9,7%
GROSSISTA	2.125	2.226	-4,5%	9,1%	8,1%
CONSTRUÇÃO	1.896	2.590	-26,8%	8,1%	9,4%
INDÚSTRIAS TRANSFORMADORAS	1.812	2.042	-11,3%	7,7%	7,4%
AGRICULTURA, PECUÁRIA, PESCA E CAÇA	1.094	786	39,2%	4,7%	2,9%
ACTIVIDADES IMOBILIARIAS	1.016	1.002	1,4%	4,3%	3,7%
TRANSPORTES	705	658	7,1%	3,0%	2,4%
TELECOMUNICAÇÕES	684	800	-14,5%	2,9%	2,9%
ACTIVIDADES FINANCEIRAS	497	960	-48,2%	2,1%	3,5%
GÁS, ELECTRICIDADE E ÁGUA	122	141	-13,5%	0,5%	0,5%
INDÚSTRIAS EXTRACTIVAS	18	17	5,9%	0,1%	0,1%
<b>TOTAL</b>	<b>23.431</b>	<b>27.435</b>	<b>-14,6%</b>	<b>100,0%</b>	<b>100,0%</b>

Fonte: Base de Dados Informa D&B

Distribuição de constituições por Sector de Actividade



Fonte: Base de Dados Informa D&B

## DISTRITOS E SECTORES - CONSTITUIÇÕES DE JANEIRO A SETEMBRO DE 2012

DISTRITO	DISTRIBUIÇÃO DISTRITAL DE CONSTITUIÇÕES - JANEIRO A SETEMBRO 2012													
	AGRICULTURA, PECUÁRIA, PESCA E CAÇA	INDÚSTRIAS EXTRACTIVAS	INDÚSTRIAS TRANSFORMADORAS	GÁS, ELECTRICIDADE E ÁGUA	CONSTRUÇÃO	TRANSPORTES	ALOJAMENTO E RESTAURAÇÃO	GROSSISTA	RETALHISTA	ACTIVIDADES FINANCEIRAS	ACTIVIDADES IMOBILIARIAS	TELECOMUNICAÇÕES	SERVIÇOS	TOTAL
ANGRA DO HEROÍSMO	3	1	4	1	4	4	15	5	13	0	3	0	20	73
AVEIRO	49	0	187	6	85	27	116	168	217	27	45	29	365	1.321
BEJA	74	0	18	1	13	2	27	21	29	2	6	2	77	272
BRAGA	115	1	331	14	219	41	197	196	321	45	76	43	457	2.056
BRAGANÇA	27	0	13	1	22	8	34	16	39	5	6	1	76	248
CASTELO BRANCO	55	0	20	2	24	4	30	23	47	9	8	8	110	340
COIMBRA	41	0	48	4	39	19	99	59	115	14	16	26	252	732
ÉVORA	61	1	18	0	18	8	27	26	40	6	4	6	75	290
FARO	62	4	31	5	108	21	202	65	176	10	85	20	382	1.171
FUNCHAL	14	0	31	2	36	22	91	37	125	15	17	18	140	548
GUARDA	36	0	20	0	36	6	28	25	41	7	5	3	65	272
HORTA	1	0	2	0	3	5	12	4	12	1	0	1	20	61
LEIRIA	61	1	76	3	99	29	97	96	153	13	47	20	235	930
LISBOA	99	1	278	34	441	250	676	575	887	165	356	302	2.586	6.650
PONTA DELGADA	3	0	6	2	6	4	8	13	17	3	4	4	71	141
PORTALEGRE	38	1	9	3	9	13	22	14	37	4	4	4	46	204
PORTO	73	4	479	20	370	150	375	489	709	104	211	100	1.301	4.385
SANTARÉM	82	0	63	6	53	24	81	67	129	10	28	17	225	785
SETÚBAL	45	0	80	10	148	36	157	119	247	27	59	59	510	1.497
VIANA DO CASTELO	35	1	43	2	66	4	57	39	78	7	13	9	137	491
VILA REAL	31	3	19	2	38	10	31	22	47	8	9	4	105	329
VISEU	89	0	36	4	59	18	67	46	102	15	14	8	177	635
<b>TOTAL</b>	<b>1.094</b>	<b>18</b>	<b>1.812</b>	<b>122</b>	<b>1.896</b>	<b>705</b>	<b>2.449</b>	<b>2.125</b>	<b>3.581</b>	<b>497</b>	<b>1.016</b>	<b>684</b>	<b>7.432</b>	<b>23.431</b>

Fonte: Base de Dados Informa D&B

## DISTRITOS E SECTORES - CONSTITUIÇÕES DE JANEIRO A SETEMBRO DE 2012 (%)

DISTRITO	DISTRIBUIÇÃO DISTRITAL DE CONSTITUIÇÕES - JANEIRO A SETEMBRO 2012													
	AGRICULTURA, PECUÁRIA, PESCA E CAÇA	INDÚSTRIAS EXTRACTIVAS	INDÚSTRIAS TRANSFORMADORAS	GÁS, ELECTRICIDADE E ÁGUA	CONSTRUÇÃO	TRANSPORTES	ALOJAMENTO E RESTAURAÇÃO	GROSSISTA	RETALHISTA	ACTIVIDADES FINANCEIRAS	ACTIVIDADES IMOBILIARIAS	TELECOMUNICAÇÕES	SERVIÇOS	TOTAL
ANGRA DO HEROÍSMO	4%	1%	5%	1%	5%	5%	21%	7%	18%	0%	4%	0,0%	27%	100%
AVEIRO	4%	0%	14%	0,5%	6%	2%	9%	13%	16%	2%	3%	2%	28%	100%
BEJA	27%	0%	7%	0,4%	5%	1%	10%	8%	11%	1%	2%	1%	28%	100%
BRAGA	6%	0,05%	16%	1%	11%	2%	10%	10%	16%	2%	4%	2%	22%	100%
BRAGANÇA	11%	0%	5%	0%	9%	3%	14%	6%	16%	2%	2%	0,4%	31%	100%
CASTELO BRANCO	16%	0%	6%	1%	7%	1%	9%	7%	14%	3%	2%	2%	32%	100%
COIMBRA	6%	0%	7%	1%	5%	3%	14%	8%	16%	2%	2%	4%	34%	100%
ÉVORA	21%	0,3%	6%	0%	6%	3%	9%	9%	14%	2%	1%	2%	26%	100%
FARO	5%	0,3%	3%	0,4%	9%	2%	17%	6%	15%	1%	7%	2%	33%	100%
FUNCHAL	3%	0%	6%	0,4%	7%	4%	17%	7%	23%	3%	3%	3%	26%	100%
GUARDA	13%	0%	7%	0%	13%	2%	10%	9%	15%	3%	2%	1%	24%	100%
HORTA	2%	0%	3%	0%	5%	8%	20%	7%	20%	2%	0%	2%	33%	100%
LEIRIA	7%	0,1%	8%	0,3%	11%	3%	10%	10%	16%	1%	5%	2%	25%	100%
LISBOA	1%	0,02%	4%	1%	7%	4%	10%	9%	13%	2%	5%	5%	39%	100%
PONTA DELGADA	2%	0%	4%	1%	4%	3%	6%	9%	12%	2%	3%	3%	50%	100%
PORTALEGRE	19%	0,5%	4%	1%	4%	6%	11%	7%	18%	2%	2%	2%	23%	100%
PORTO	2%	0,1%	11%	0,5%	8%	3%	9%	11%	16%	2%	5%	2%	30%	100%
SANTARÉM	10%	0%	8%	1%	7%	3%	10%	9%	16%	1%	4%	2%	29%	100%
SETÚBAL	3%	0%	5%	1%	10%	2%	10%	8%	16%	2%	4%	4%	34%	100%
VIANA DO CASTELO	7%	0,2%	9%	0,4%	13%	1%	12%	8%	16%	1%	3%	2%	28%	100%
VILA REAL	9%	1%	6%	1%	12%	3%	9%	7%	14%	2%	3%	1%	32%	100%
VISEU	14%	0%	6%	1%	9%	3%	11%	7%	16%	2%	2%	1%	28%	100%
<b>TOTAL</b>	<b>5%</b>	<b>0%</b>	<b>8%</b>	<b>1%</b>	<b>8%</b>	<b>3%</b>	<b>10%</b>	<b>9%</b>	<b>15%</b>	<b>2%</b>	<b>4%</b>	<b>3%</b>	<b>32%</b>	<b>100%</b>

Fonte: Base de Dados Informa D&B

## FORMA JURÍDICA - CONSTITUIÇÕES DE JANEIRO A SETEMBRO DE 2012/2011

FORMA JURÍDICA	CONSTITUIÇÕES			DISTRIBUIÇÃO	
	Janeiro a Setembro 2012	Janeiro a Setembro 2011	Varição	Janeiro a Setembro 2012	Janeiro a Setembro 2011
SOCIEDADE UNIPESSOAL	10.816	12.738	-15,1%	46,2%	46,4%
SOCIEDADE POR QUOTAS	10.226	12.052	-15,2%	43,6%	43,9%
ASSOCIAÇÃO	1.536	1.683	-8,7%	6,6%	6,1%
SOCIEDADE ANÓNIMA	702	765	-8,2%	3,0%	2,8%
OUTRAS SOCIEDADES	151	197	-23,4%	0,6%	0,7%
<b>TOTAL</b>	<b>23.431</b>	<b>27.435</b>	<b>-14,6%</b>	<b>100,0%</b>	<b>100,0%</b>

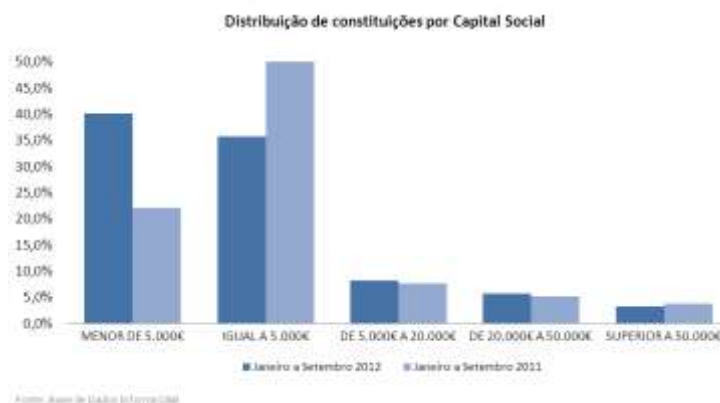
Fonte: Base de Dados Informa D&B



## CAPITAL SOCIAL - CONSTITUIÇÕES DE JANEIRO A SETEMBRO DE 2012/2011

CAPITAL SOCIAL	CONSTITUIÇÕES			DISTRIBUIÇÃO	
	Janeiro a Setembro 2012	Janeiro a Setembro 2011	Varição	Janeiro a Setembro 2012	Janeiro a Setembro 2011
MENOR DE 5.000€	9.405	6.065	55,1%	40,1%	22,1%
IGUAL A 5.000€	8.350	14.993	-44,3%	35,6%	54,6%
DE 5.000€ A 20.000€	1.929	2.102	-8,2%	8,2%	7,7%
DE 20.000€ A 50.000€	1.338	1.427	-6,2%	5,7%	5,2%
SUPERIOR A 50.000€	768	1.030	-25,4%	3,3%	3,8%
N.D.	1.641	1.818	-	7,0%	6,6%
<b>TOTAL</b>	<b>23.431</b>	<b>27.435</b>	<b>-14,6%</b>	<b>100,0%</b>	<b>100,0%</b>

Fonte: Base de Dados Informa D&B





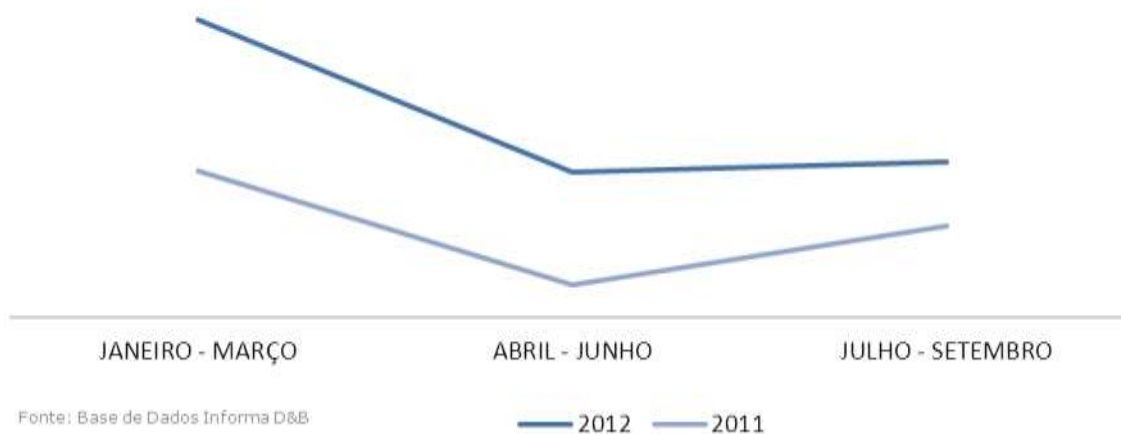
# Dissoluções naturais

## EVOLUÇÃO DAS DISSOLUÇÕES DE JANEIRO A SETEMBRO DE 2012/2011

Trimestre	DISSOLUÇÕES NATURAIS			DISTRIBUIÇÃO	
	2012	2011	Variação	2012	2011
JANEIRO - MARÇO	4.832	3.398	42,2%	41,3%	39,6%
ABRIL - JUNHO	3.383	2.310	46,5%	28,9%	26,9%
JULHO - SETEMBRO	3.484	2.866	21,6%	29,8%	33,4%
<b>TOTAL</b>	<b>11.699</b>	<b>8.574</b>	<b>36,4%</b>	<b>100%</b>	<b>100%</b>

Fonte: Base de Dados Informa D&B

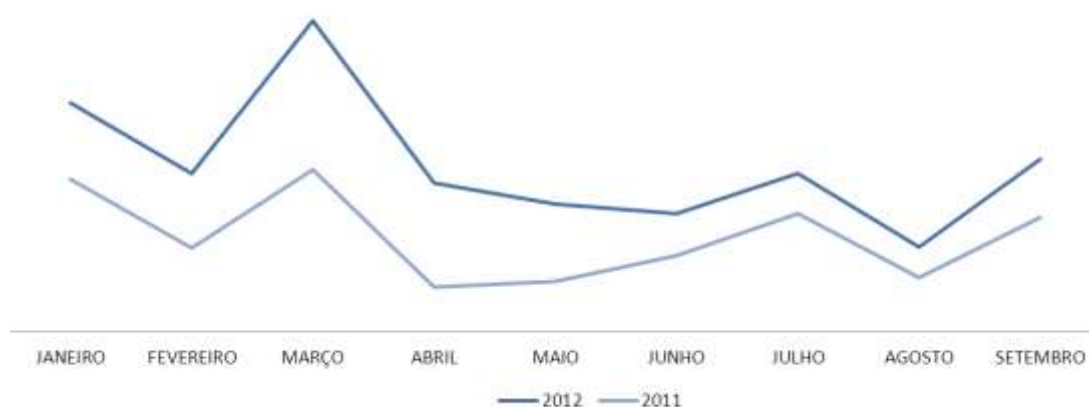
**Evolução trimestral das dissoluções**  
Janeiro a Setembro 2011 e 2012



MESES	DISSOLUÇÕES NATURAIS			DISTRIBUIÇÃO	
	2012	2011	Variação	2012	2011
JANEIRO	1.592	1.227	29,7%	13,6%	14,3%
FEVEREIRO	1.254	897	39,8%	10,7%	10,5%
MARÇO	1.986	1.274	55,9%	17,0%	14,9%
ABRIL	1.209	710	70,3%	10,3%	8,3%
MAIO	1.109	738	50,3%	9,5%	8,6%
JUNHO	1.065	862	23,5%	9,1%	10,1%
JULHO	1.254	1.062	18,1%	10,7%	12,4%
AGOSTO	905	759	19,2%	7,7%	8,9%
SETEMBRO	1.325	1.045	26,8%	11,3%	12,2%
<b>TOTAL</b>	<b>11.699</b>	<b>8.574</b>	<b>36,4%</b>	<b>100%</b>	<b>100%</b>

Fonte: Base de Dados Informa D&B

**Evolução mensal das dissoluções naturais**  
Janeiro a Setembro 2011 e 2012



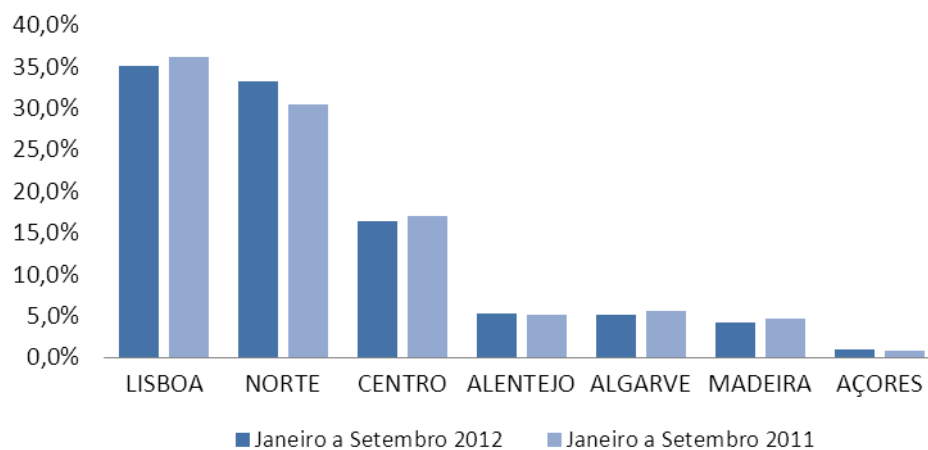
Fonte: Base de Dados Informa D&B

## REGIÕES - DISSOLUÇÕES DE JANEIRO A SETEMBRO DE 2012/2011

REGIÕES	DISSOLUÇÕES NATURAIS			DISTRIBUIÇÃO	
	Janeiro a Setembro 2012	Janeiro a Setembro 2011	Variação	Janeiro a Setembro 2012	Janeiro a Setembro 2011
LISBOA	4.101	3.106	32,0%	35,1%	36,2%
NORTE	3.886	2.615	48,6%	33,2%	30,5%
CENTRO	1.915	1.455	31,6%	16,4%	17,0%
ALENTEJO	611	445	37,3%	5,2%	5,2%
ALGARVE	593	475	24,8%	5,1%	5,5%
MADEIRA	490	405	21,0%	4,2%	4,7%
AÇORES	103	73	41,1%	0,9%	0,9%
<b>TOTAL</b>	<b>11.699</b>	<b>8.574</b>	<b>36,4%</b>	<b>100,0%</b>	<b>100,0%</b>

Fonte: Base de Dados Informa D&B

Distribuição das dissoluções naturais por Região



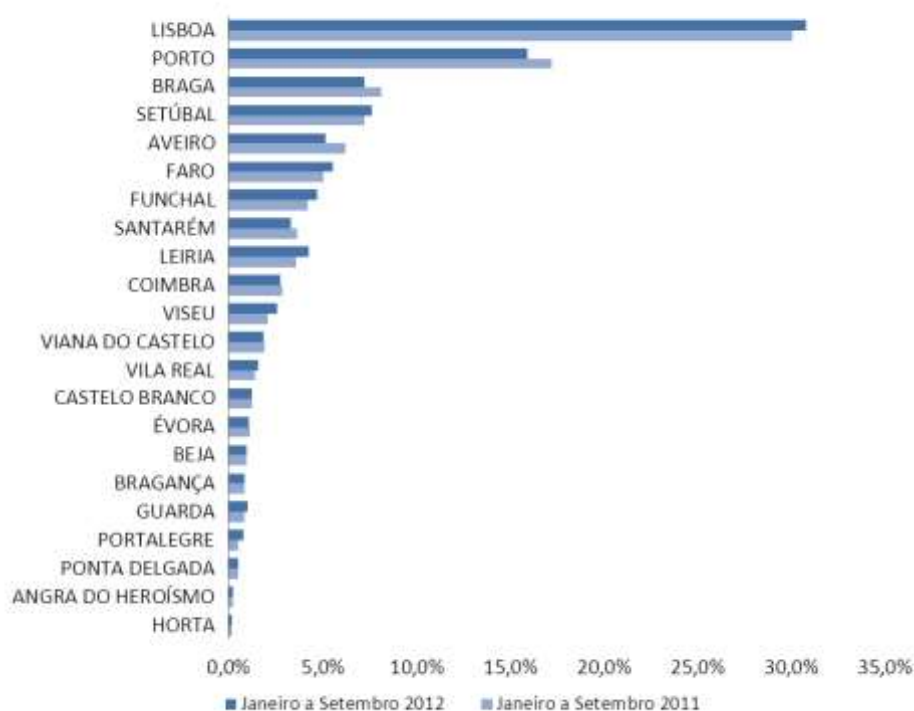
Fonte: Base de Dados Informa D&B

## DISTRITOS - DISSOLUÇÕES DE JANEIRO A SETEMBRO DE 2012/2011

DISTRITO	DISSOLUÇÕES NATURAIS			DISTRIBUIÇÃO	
	Janeiro a Setembro 2012	Janeiro a Setembro 2011	Variação	Janeiro a Setembro 2012	Janeiro a Setembro 2011
LISBOA	3.517	2.637	33,4%	30,1%	30,8%
PORTO	2.017	1.367	47,5%	17,2%	15,9%
BRAGA	950	620	53,2%	8,1%	7,2%
SETÚBAL	848	653	29,9%	7,2%	7,6%
AVEIRO	726	443	63,9%	6,2%	5,2%
FARO	593	475	24,8%	5,1%	5,5%
FUNCHAL	490	405	21,0%	4,2%	4,7%
SANTARÉM	426	284	50,0%	3,6%	3,3%
LEIRIA	417	366	13,9%	3,6%	4,3%
COIMBRA	333	236	41,1%	2,8%	2,8%
VISEU	245	221	10,9%	2,1%	2,6%
VIANA DO CASTELO	226	157	43,9%	1,9%	1,8%
VILA REAL	161	133	21,1%	1,4%	1,6%
CASTELO BRANCO	143	104	37,5%	1,2%	1,2%
ÉVORA	131	92	42,4%	1,1%	1,1%
BEJA	110	82	34,1%	0,9%	1,0%
BRAGANÇA	101	71	42,3%	0,9%	0,8%
GUARDA	100	86	16,3%	0,9%	1,0%
PORTALEGRE	62	69	-10,1%	0,5%	0,8%
PONTA DELGADA	60	43	39,5%	0,5%	0,5%
ANGRA DO HEROÍSMO	24	17	41,2%	0,2%	0,2%
HORTA	19	13	46,2%	0,2%	0,2%
<b>TOTAL</b>	<b>11.699</b>	<b>8.574</b>	<b>36,4%</b>	<b>100,0%</b>	<b>100,0%</b>

Fonte: Base de Dados Informa D&B

Distribuição das dissoluções naturais por Distrito



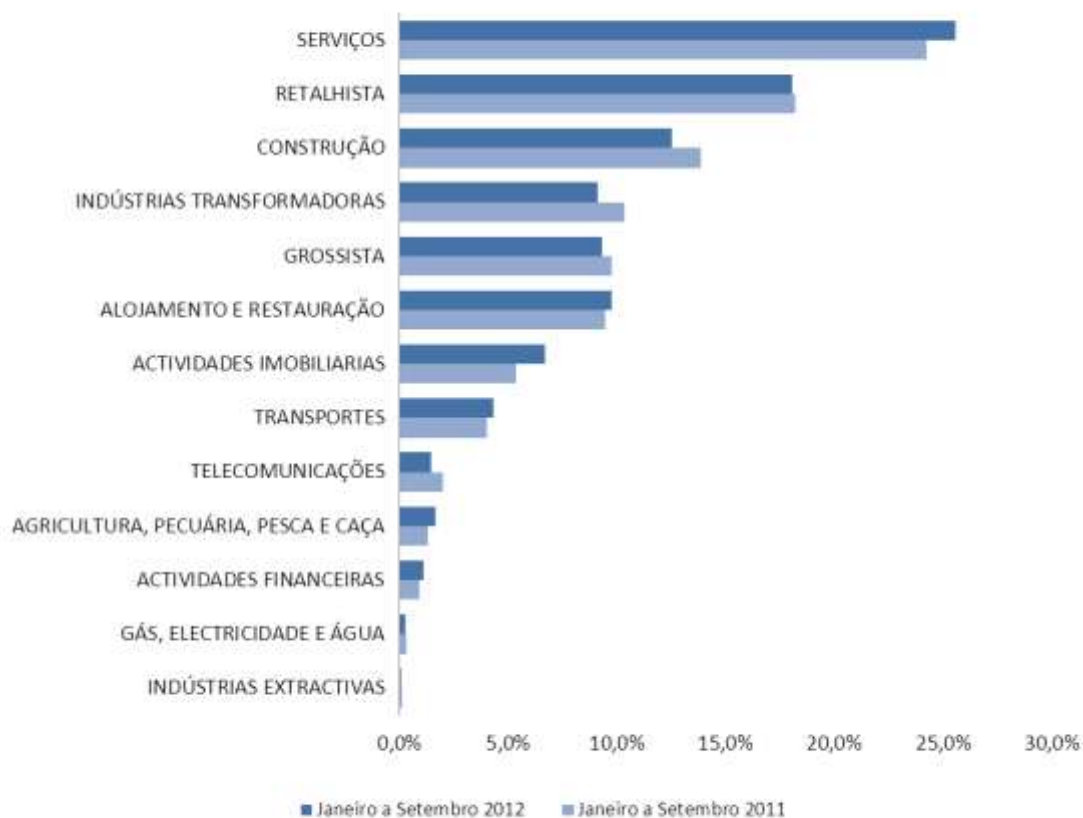
Fonte: Base de Dados Informa D&B

## SECTORES - DISSOLUÇÕES DE JANEIRO A SETEMBRO DE 2012/2011

SECTOR DE ACTIVIDADE	DISSOLUÇÕES NATURAIS			DISTRIBUIÇÃO	
	Janeiro a Setembro 2012	Janeiro a Setembro 2011	Varição	Janeiro a Setembro 2012	Janeiro a Setembro 2011
SERVIÇOS	2.838	2.193	29,4%	24,3%	25,6%
RETAILHISTA	2.133	1.549	37,7%	18,2%	18,1%
CONSTRUÇÃO	1.621	1.074	50,9%	13,9%	12,5%
INDÚSTRIAS TRANSFORMADORAS	1.211	781	55,1%	10,4%	9,1%
GROSSISTA	1.142	798	43,1%	9,8%	9,3%
ALOJAMENTO E RESTAURAÇÃO	1.110	839	32,3%	9,5%	9,8%
ACTIVIDADES IMOBILIARIAS	628	574	9,4%	5,4%	6,7%
TRANSPORTES	471	373	26,3%	4,0%	4,4%
TELECOMUNICAÇÕES	237	127	86,6%	2,0%	1,5%
AGRICULTURA, PECUÁRIA, PESCA E CAÇA	152	141	7,8%	1,3%	1,6%
ACTIVIDADES FINANCEIRAS	106	96	10,4%	0,9%	1,1%
GÁS, ELECTRICIDADE E ÁGUA	37	23	60,9%	0,3%	0,3%
INDÚSTRIAS EXTRACTIVAS	13	6	116,7%	0,1%	0,1%
<b>TOTAL</b>	<b>11.699</b>	<b>8.574</b>	<b>36,4%</b>	<b>100,0%</b>	<b>100,0%</b>

Fonte: Base de Dados Informa D&B

Distribuição das dissoluções naturais por Sector de Actividade

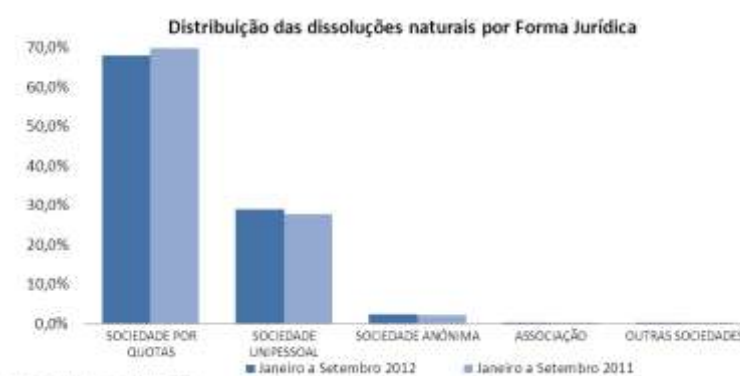


Fonte: Base de Dados Informa D&B

## FORMA JURÍDICA - DISSOLUÇÕES DE JANEIRO A SETEMBRO DE 2012/2011

FORMA JURÍDICA	DISSOLUÇÕES NATURAIS			DISTRIBUIÇÃO	
	Janeiro a Setembro 2012	Janeiro a Setembro 2011	Varição	Janeiro a Setembro 2012	Janeiro a Setembro 2011
SOCIEDADE POR QUOTAS	7.943	5.973	33,0%	67,9%	69,7%
SOCIEDADE UNIPESSOAL	3.396	2.371	43,2%	29,0%	27,7%
SOCIEDADE ANÓNIMA	282	179	57,5%	2,4%	2,1%
ASSOCIAÇÃO	42	21	100,0%	0,4%	0,2%
OUTRAS SOCIEDADES	36	30	20,0%	0,3%	0,3%
<b>TOTAL</b>	<b>11.699</b>	<b>8.574</b>	<b>36,4%</b>	<b>100,0%</b>	<b>100,0%</b>

Fonte: Base de Dados Informa D&B



Fonte: Base de Dados Informa D&B

## CAPITAL SOCIAL - DISSOLUÇÕES DE JANEIRO A SETEMBRO DE 2012/2011

CAPITAL SOCIAL	DISSOLUÇÕES NATURAIS			DISTRIBUIÇÃO	
	Janeiro a Setembro 2012	Janeiro a Setembro 2011	Varição	Janeiro a Setembro 2012	Janeiro a Setembro 2011
MENOR DE 5.000€	729	192	279,7%	6,2%	2,2%
IGUAL A 5.000€	7.212	5.696	26,6%	61,6%	66,4%
DE 5.000€ A 20.000€	1.694	1.245	36,1%	14,5%	14,5%
DE 20.000€ A 50.000€	1.095	810	35,2%	9,4%	9,4%
SUPERIOR A 50.000€	893	573	55,8%	7,6%	6,7%
N.D.	76	58	31,0%	0,6%	0,7%
<b>TOTAL</b>	<b>11.699</b>	<b>8.574</b>	<b>36,4%</b>	<b>100,0%</b>	<b>100,0%</b>

Fonte: Base de Dados Informa D&B



Fonte: Base de Dados Informa D&B

# Insolvências

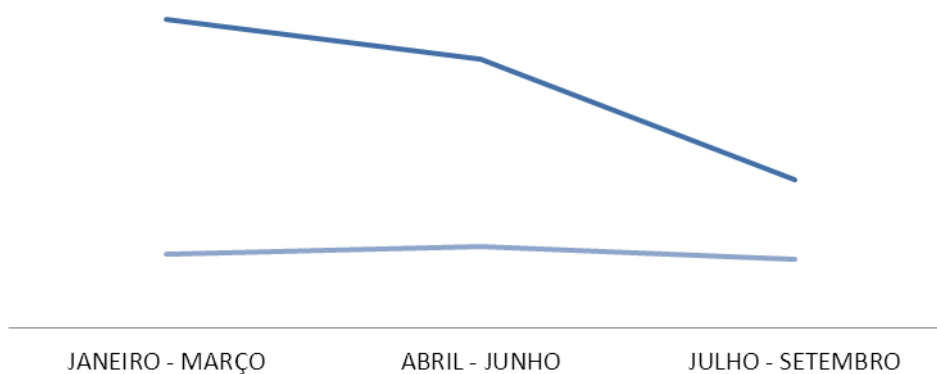
## EVOLUÇÃO DAS INSOLVÊNCIAS DE JANEIRO A SETEMBRO DE 2012/2011

Trimestre	TOTAL DE EMPRESAS COM PROCESSOS DE INSOLVÊNCIA INICIADOS			DISTRIBUIÇÃO	
	2012	2011	Variação	2012	2011
JANEIRO - MARÇO	1.641	1.077	52,4%	37,0%	33,3%
ABRIL - JUNHO	1.545	1.094	41,2%	34,8%	33,8%
JULHO - SETEMBRO	1.255	1.064	18,0%	28,3%	32,9%

Fonte: Base de Dados Informa D&B

### Evolução trimestral das empresas com processos de insolvência iniciados

Janeiro a Setembro 2012 e 2011



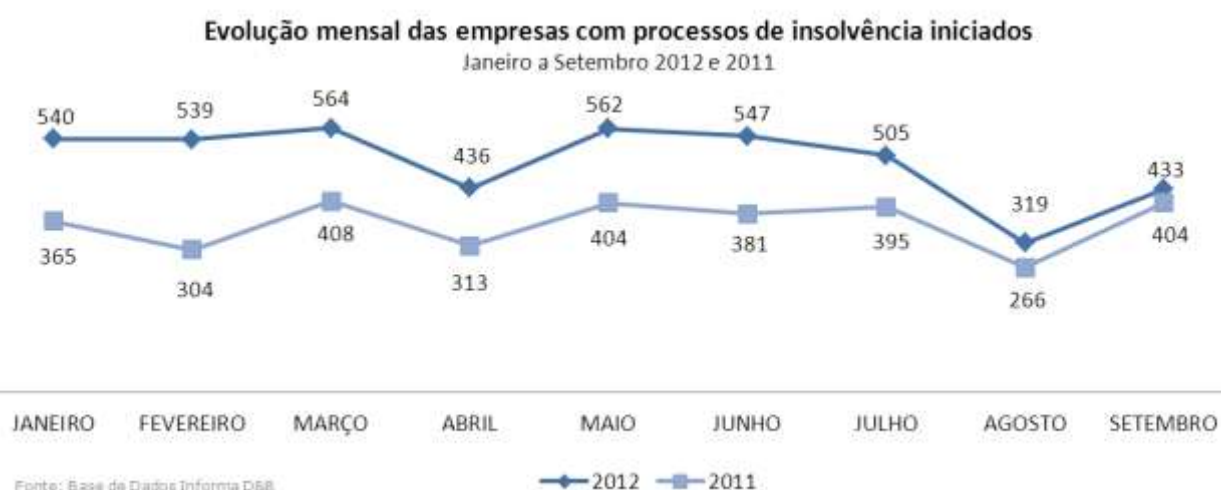
Fonte: Base de Dados Informa D&B

— 2012 — 2011



MESES	TOTAL DE EMPRESAS PROCESSOS DE INSOLVÊNCIA INICIADOS			DISTRIBUIÇÃO	
	2012	2011	Varição	2011	2012
JANEIRO	540	365	47,9%	12,1%	11,3%
FEVEREIRO	539	304	77,3%	12,1%	9,4%
MARÇO	564	408	38,2%	12,7%	12,6%
ABRIL	436	313	39,3%	9,8%	9,7%
MAIO	562	404	39,1%	12,6%	12,5%
JUNHO	547	381	43,6%	12,3%	11,8%
JULHO	505	395	27,8%	11,4%	12,2%
AGOSTO	319	266	19,9%	7,2%	8,2%
SETEMBRO	433	404	7,2%	9,7%	12,5%

Fonte: Base de Dados Informa D&B



## EVOLUÇÃO MENSAL DAS INSOLVÊNCIAS DE JANEIRO A SETEMBRO DE 2012/2011

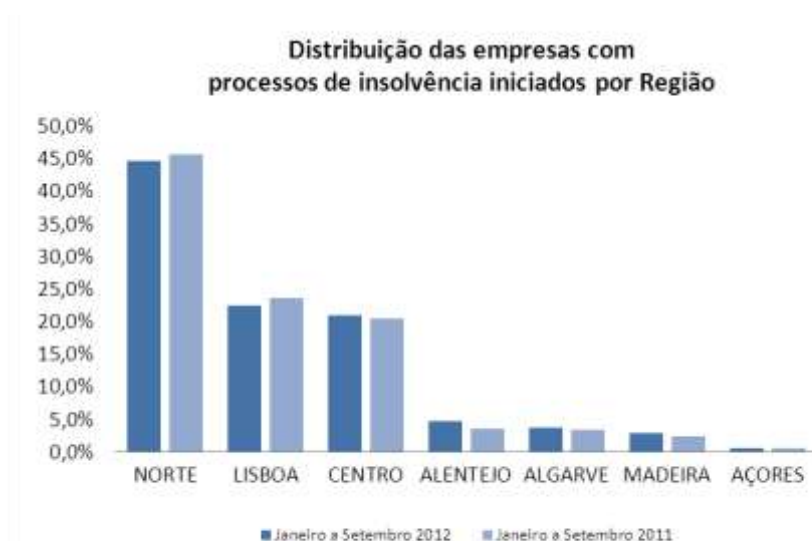
MESES	TOTAL DE EMPRESAS PROCESSOS DE INSOLVÊNCIA INICIADOS			APRESENTAÇÃO À INSOLVÊNCIA			INSOLVÊNCIA REQUERIDA		
	2011	2012	Variação	2011	2012	Variação	2011	2012	Variação
JANEIRO	365	540	47,9%	172	291	69,2%	193	249	29,0%
FEVEREIRO	304	539	77,3%	139	286	105,8%	165	253	53,3%
MARÇO	408	564	38,2%	174	289	66,1%	234	276	17,9%
ABRIL	313	436	39,3%	143	226	58,0%	170	210	23,5%
MAIO	404	562	39,1%	183	329	79,8%	221	234	5,9%
JUNHO	381	547	43,6%	159	290	82,4%	222	257	15,8%
JULHO	395	505	27,8%	207	265	28,0%	188	240	27,7%
AGOSTO	266	319	19,9%	154	190	23,4%	112	129	15,2%
SETEMBRO	404	433	7,2%	213	220	3,3%	191	213	11,5%

Fonte: Base de Dados Informa D&B

## REGIÕES - INSOLVÊNCIAS DE JANEIRO A SETEMBRO DE 2012/2011

REGIÕES	TOTAL DE EMPRESAS COM PROCESSO DE INSOLVÊNCIA INICIADOS			DISTRIBUIÇÃO	
	Janeiro a Setembro 2012	Janeiro a Setembro 2011	Variação	Janeiro a Setembro 2012	Janeiro a Setembro 2011
NORTE	1.982	1.474	34,5%	44,6%	45,6%
LISBOA	995	765	30,1%	22,4%	23,7%
CENTRO	928	663	40,0%	20,9%	20,5%
ALENTEJO	208	118	76,3%	4,7%	3,7%
ALGARVE	165	113	46,0%	3,7%	3,5%
MADEIRA	132	79	67,1%	3,0%	2,4%
AÇORES	29	20	45,0%	0,7%	0,6%
<b>TOTAL</b>	<b>4.439</b>	<b>3.232</b>	<b>37,3%</b>	<b>100,0%</b>	<b>100,0%</b>

Fonte: Base de Dados Informa D&B



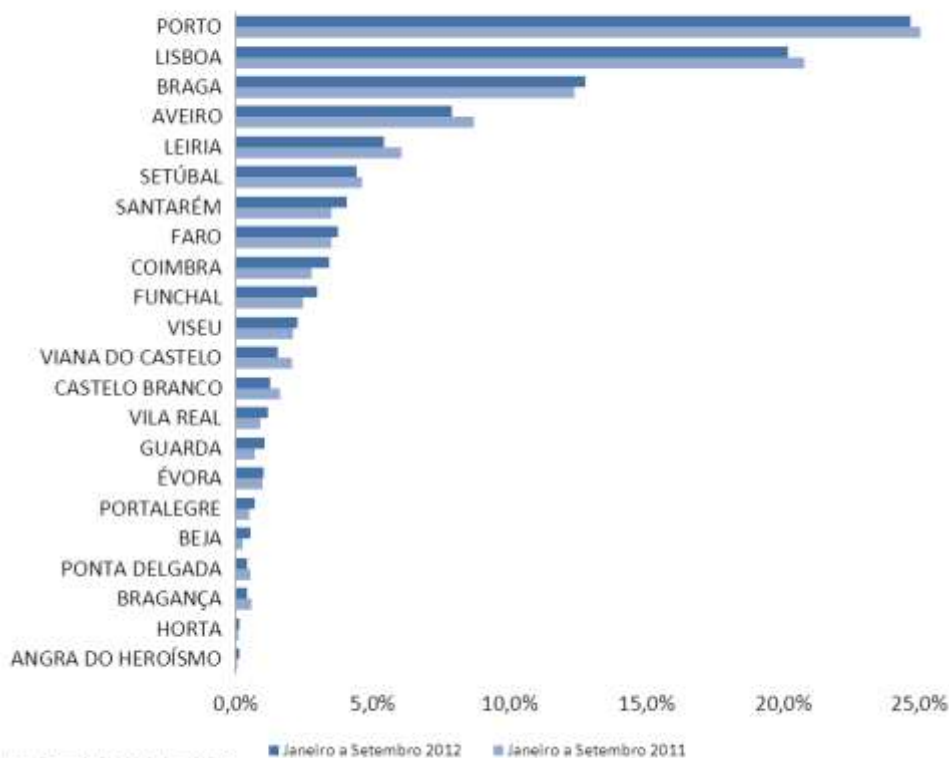
Fonte: Base de Dados Informa D&B

## DISTRITOS - INSOLVÊNCIAS DE JANEIRO A SETEMBRO DE 2012/2011

DISTRITO	TOTAL DE EMPRESAS COM PROCESSO DE INSOLVÊNCIA INICIADOS			DISTRIBUIÇÃO	
	Janeiro a Setembro 2012	Janeiro a Setembro 2011	Varição	Janeiro a Setembro 2012	Janeiro a Setembro 2011
PORTO	1.096	813	34,8%	24,7%	25,2%
LISBOA	896	672	33,3%	20,2%	20,8%
BRAGA	568	400	42,0%	12,8%	12,4%
AVEIRO	351	281	24,9%	7,9%	8,7%
LEIRIA	240	195	23,1%	5,4%	6,0%
SETÚBAL	195	149	30,9%	4,4%	4,6%
SANTARÉM	180	113	59,3%	4,1%	3,5%
FARO	165	113	46,0%	3,7%	3,5%
COIMBRA	152	89	70,8%	3,4%	2,8%
FUNCHAL	132	79	67,1%	3,0%	2,4%
VISEU	99	67	47,8%	2,2%	2,1%
VIANA DO CASTELO	68	66	3,0%	1,5%	2,0%
CASTELO BRANCO	56	52	7,7%	1,3%	1,6%
VILA REAL	51	28	82,1%	1,1%	0,9%
GUARDA	46	22	109,1%	1,0%	0,7%
ÉVORA	45	31	45,2%	1,0%	1,0%
PORTALEGRE	30	16	87,5%	0,7%	0,5%
BEJA	23	8	187,5%	0,5%	0,2%
PONTA DELGADA	18	17	5,9%	0,4%	0,5%
BRAGANÇA	17	18	-5,6%	0,4%	0,6%
HORTA	6	2	200,0%	0,1%	0,1%
ANGRA DO HEROÍSMO	5	1	400,0%	0,1%	0,0%
<b>TOTAL</b>	<b>4.439</b>	<b>3.232</b>	<b>37,3%</b>	<b>100,0%</b>	<b>100,0%</b>

Fonte: Base de Dados Informa D&B

Distribuição das empresas com processos de insolvência iniciados por Distrito



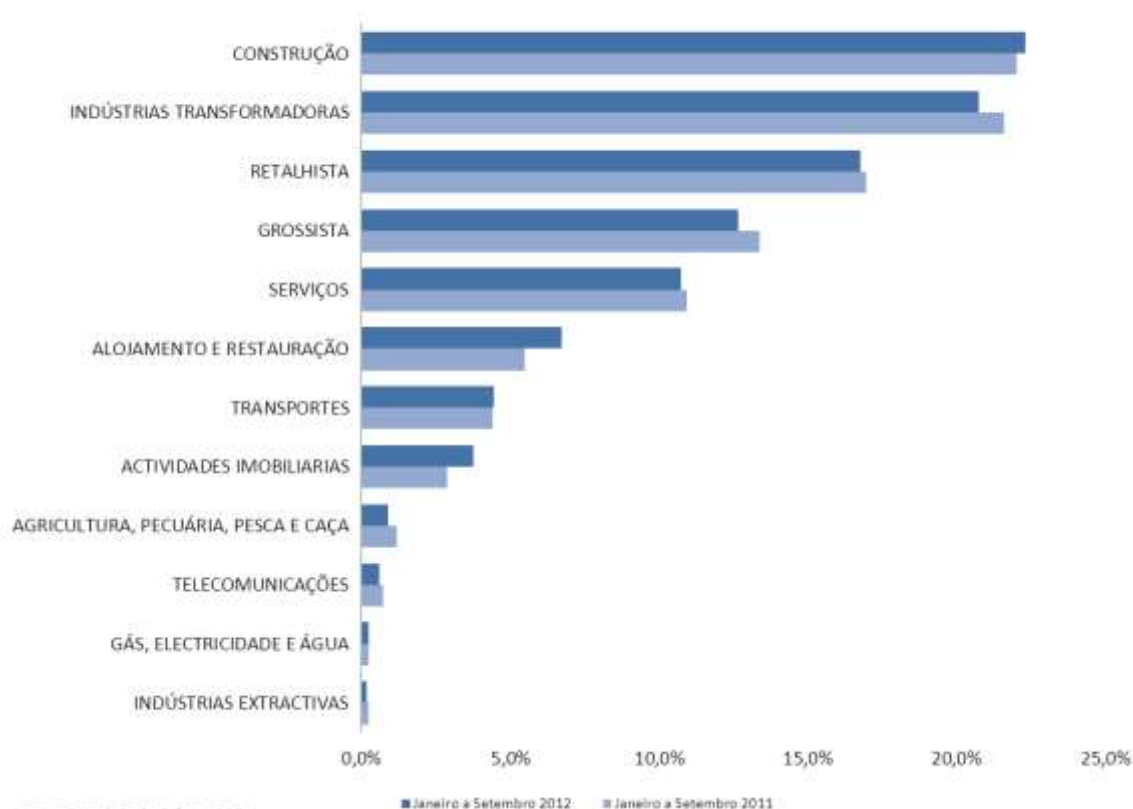
Fonte: Base de Dados Informa D&B

## SECTORES - INSOLVÊNCIAS DE JANEIRO A SETEMBRO DE 2012/2011

SECTOR DE ACTIVIDADE	TOTAL DE EMPRESAS COM PROCESSO DE INSOLVÊNCIA INICIADOS			DISTRIBUIÇÃO	
	Janeiro a Setembro 2012	Janeiro a Setembro 2011	Varição	Janeiro a Setembro 2012	Janeiro a Setembro 2011
CONSTRUÇÃO	990	712	39,0%	22,3%	22,0%
INDÚSTRIAS TRANSFORMADORAS	921	698	31,9%	20,7%	21,6%
RETAILHISTA	744	548	35,8%	16,8%	17,0%
GROSSISTA	562	432	30,1%	12,7%	13,4%
SERVIÇOS	476	353	34,8%	10,7%	10,9%
ALOJAMENTO E RESTAURAÇÃO	298	177	68,4%	6,7%	5,5%
TRANSPORTES	197	142	38,7%	4,4%	4,4%
ACTIVIDADES IMOBILIARIAS	166	93	78,5%	3,7%	2,9%
AGRICULTURA, PECUÁRIA, PESCA E CAÇA	40	38	5,3%	0,9%	1,2%
TELECOMUNICAÇÕES	27	23	17,4%	0,6%	0,7%
GÁS, ELECTRICIDADE E ÁGUA	10	8	25,0%	0,2%	0,2%
INDÚSTRIAS EXTRACTIVAS	8	8	0,0%	0,2%	0,2%
<b>TOTAL</b>	<b>4.439</b>	<b>3.232</b>	<b>37,3%</b>	<b>100,0%</b>	<b>100,0%</b>

Fonte: Base de Dados Informa D&B

Distribuição das empresas com processos de insolvência iniciados por Sector de Actividade



Fonte: Base de Dados Informa D&B

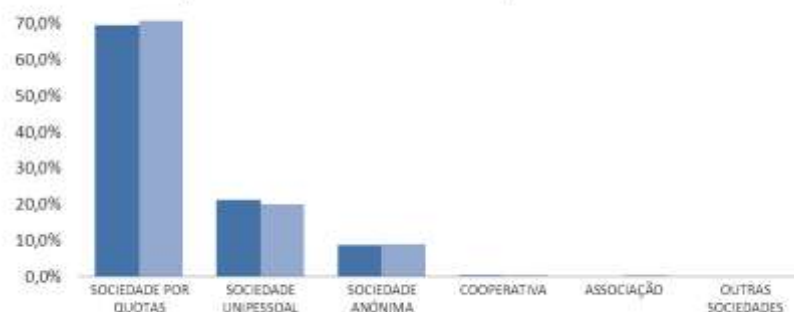
■ Janeiro a Setembro 2012 ■ Janeiro a Setembro 2011

## FORMA JURÍDICA - INSOLVÊNCIAS DE JANEIRO A SETEMBRO DE 2012/2011

FORMA JURÍDICA	TOTAL DE EMPRESAS COM PROCESSO DE INSOLVÊNCIA INICIADOS			DISTRIBUIÇÃO	
	Janeiro a Setembro 2012	Janeiro a Setembro 2011	Varição	Janeiro a Setembro 2012	Janeiro a Setembro 2011
SOCIEDADE POR QUOTAS	3.082	2.279	35,2%	69,4%	70,5%
SOCIEDADE UNIPESSOAL	934	641	45,7%	21,0%	19,8%
SOCIEDADE ANÔNIMA	386	286	35,0%	8,7%	8,8%
COOPERATIVA	20	13	53,8%	0,5%	0,4%
ASSOCIAÇÃO	10	9	11,1%	0,2%	0,3%
OUTRAS SOCIEDADES	7	4	75,0%	0,2%	0,1%
<b>TOTAL</b>	<b>4.439</b>	<b>3.232</b>	<b>37,3%</b>	<b>100,0%</b>	<b>100,0%</b>

Fonte: Base de Dados Informa D&B

Distribuição das empresas com processos de insolvência iniciados por Forma Jurídica



Fonte: Base de Dados Informa D&B

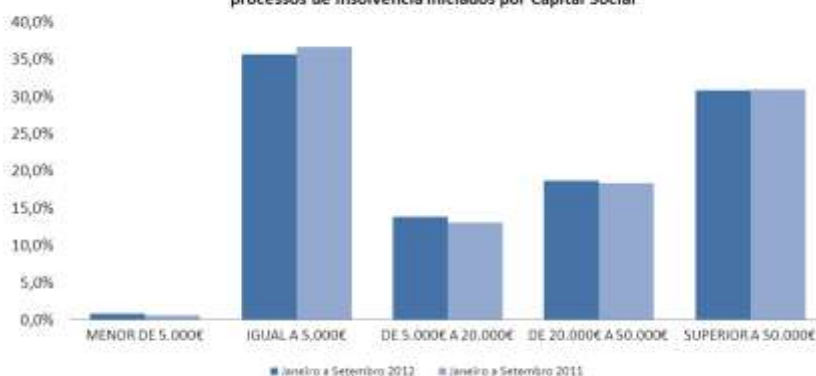
■ Janeiro a Setembro 2012 ■ Janeiro a Setembro 2011

## CAPITAL SOCIAL - INSOLVÊNCIAS DE JANEIRO A SETEMBRO DE 2012/2011

CAPITAL SOCIAL	TOTAL DE EMPRESAS COM PROCESSO DE INSOLVÊNCIA INICIADOS			DISTRIBUIÇÃO	
	Janeiro a Setembro 2012	Janeiro a Setembro 2011	Varição	Janeiro a Setembro 2012	Janeiro a Setembro 2011
MENOR DE 5.000€	35	19	84,2%	0,8%	0,6%
IGUAL A 5.000€	1.581	1.183	33,6%	35,6%	36,6%
DE 5.000€ A 20.000€	613	420	46,0%	13,8%	13,0%
DE 20.000€ A 50.000€	827	593	39,5%	18,6%	18,3%
SUPERIOR A 50.000€	1.366	999	36,7%	30,8%	30,9%
N.D.	17	18	-5,6%	0,4%	0,6%
<b>TOTAL</b>	<b>4.439</b>	<b>3.232</b>	<b>37,3%</b>	<b>100,0%</b>	<b>100,0%</b>

Fonte: Base de Dados Informa D&B

Distribuição das empresas com processos de insolvência iniciados por Capital Social



Fonte: Base de Dados Informa D&B