

INFORMA
ESG

ESG
O caminho da
sustentabilidade

Abril 2024

 **cesce**

dun & bradstreet
WORLDWIDE NETWORK

A necessidade do ESG e o desafio dos dados

Enquadramento

A avaliação das empresas por todos os seus *stakeholders*, sejam empregados, clientes, parceiros ou fornecedores, mas também reguladores ou investidores, tem uma influência muito significativa na atuação e financiamento das empresas e, portanto, na sua capacidade de crescimento.

Nesta avaliação, o desempenho não-financeiro está a ganhar peso e será cada vez mais relevante. Pela crescente vontade das entidades de adotarem práticas sustentáveis e avaliarem o seu impacto, seja sob pressão de obrigações legais, seja sob pressão dos investidores e das maiores empresas, a divulgação deste tipo de informação tornar-se-á uma necessidade para um número cada vez maior de empresas, incluindo as de menor dimensão.

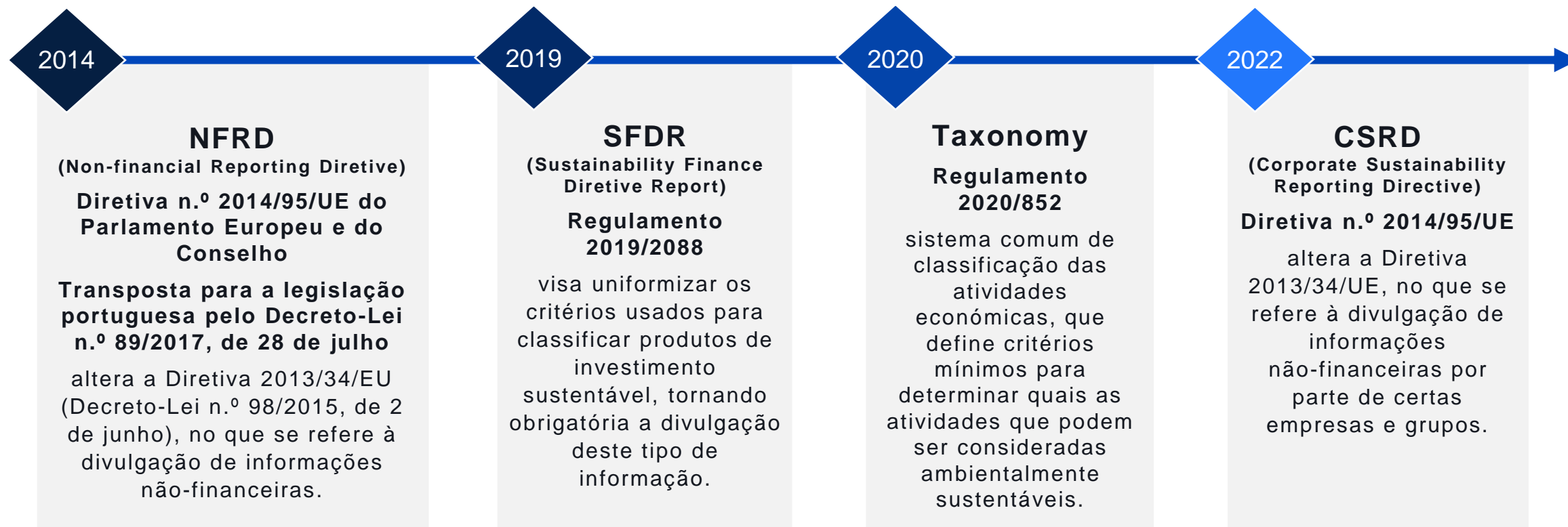
A classificação do desempenho ESG, de acordo com um conjunto de critérios que abrangem as vertentes ambiental, social e de *governance* de uma empresa, surge como uma abordagem de avaliação das empresas, que considera não só os lucros, mas também a forma como estes são gerados.

Os benefícios vão além de evitar penalizações e riscos, tornando-se claro para muitos que o desempenho ESG impulsiona o crescimento do negócio.

Reporte de informação não-financeira

Em que ponto estamos?

Regulação da UE



Os desafios dos dados ESG



Falta de transparência, visibilidade e rastreabilidade dos dados ESG

As empresas carecem de informação sobre o desempenho e os objetivos em matéria ESG dos seus clientes e fornecedores, impedindo uma visibilidade total na cadeia de valor do seu negócio.



Falta de qualidade e credibilidade dos dados ESG

É difícil obter e acumular informação ESG para além dos dados reportados pelos clientes e fornecedores, o que representa uma série de desafios relacionados com a exatidão, precisão, exaustividade e consistência dos dados.

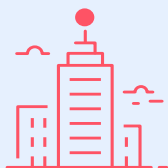


Falta de sistemas de recolha e análise de dados ESG

Muito poucas empresas estão ativamente a utilizar sistemas para a recolha de dados, análise e relatórios de ESG, pelo que é um desafio obter informação ESG concreta, acionável e de fácil utilização para a tomada de decisões.

Informação disponível

Qual o contributo da Informa D&B?



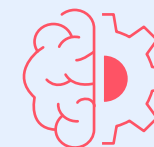
Experiência

Há mais de 117 anos em Portugal.



Conteúdos disponíveis

Base de dados com 2 milhões de entidades e mais de 2400 campos por entidade.



Conhecimento do tecido empresarial

Estudos, barómetros e múltiplos indicadores sobre fenómenos e dinâmicas do tecido empresarial.

Informação disponível

O Score ESG da Informa D&B

~237 mil empresas
(85% do universo equiparável¹)

Score ESG

Reflete a posição de cada empresa num dado momento, com base nos fatores ESG que a caracterizam nesse momento, não sendo por isso um modelo estatístico preditivo.

Universo

- Empresas com dados financeiros **publicados nos últimos 3 anos** e,
- Empresas que registam no último ano um valor anual de vendas e prestação de serviços **inferior** a 50 milhões de euros e **superior** a 25 mil euros e pelo menos um empregado e,
- Empresas cujo grupo CAE 3 dígitos / dimensão onde se inserem contém **pelo menos 5** empresas

Classificação

A classificação de cada empresa é atribuída através da ponderação de dezenas de fatores caracterizadores das componentes E, S e G. A avaliação individual dos fatores é processada em **termos relativos face ao setor** (CAE a 3 dígitos) onde a mesma se integra e **face às empresas de dimensão equiparável**. Cada empresa é assim classificada numa escala de 1 a 5, em que o score é tanto maior quanto melhor for a posição relativa do ESG da empresa face às suas congéneres:

1 – Mínimo; 2 – Reduzido; 3 – Médio; 4 – Médio-alto; 5 – Elevado

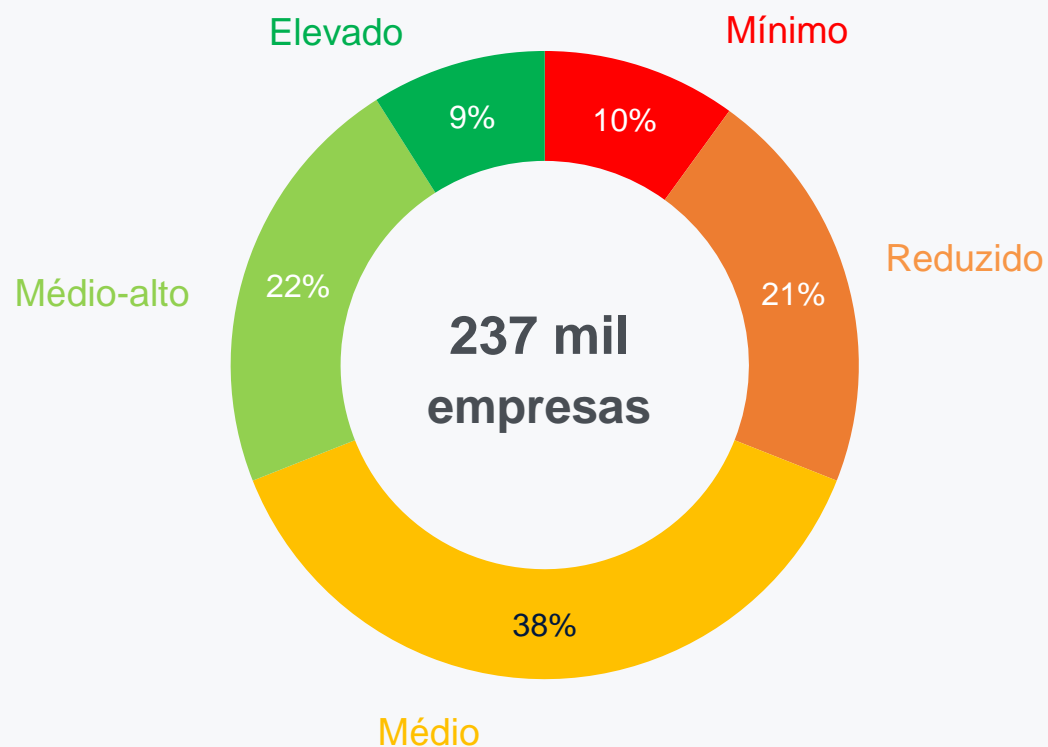
Componentes

Ambiental	Social	Governance
Recursos naturais	Capital humano	Corporate Governance
Intensidade carbónica	Envolvimento com fornecedores	Sustentabilidade do negócio
Oportunidades ambientais	Envolvimento com a comunidade	

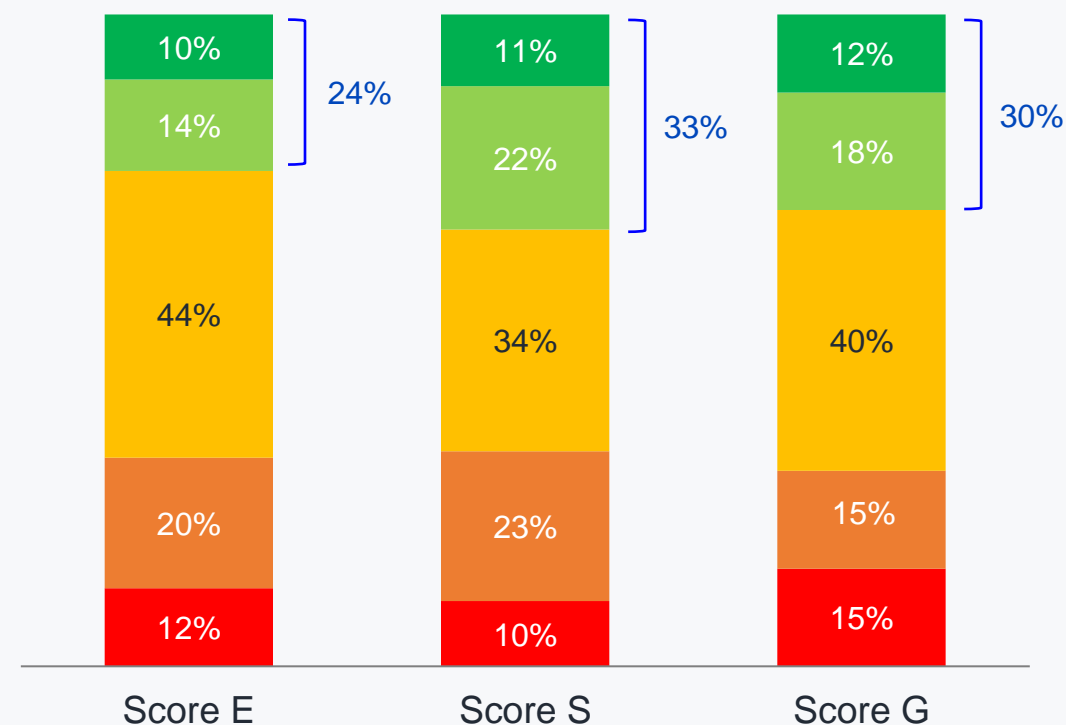
¹ Empresas que registam no último ano um valor anual de vendas e prestação de serviços inferior a 50 milhões de euros e superior a 25 mil euros e pelo menos um empregado

Melhor desempenho das empresas na vertente social

Distribuição das empresas por Score ESG



Distribuição das empresas pelos scores E/S/G



Evolução dos Indicadores ESG

Alguns exemplos

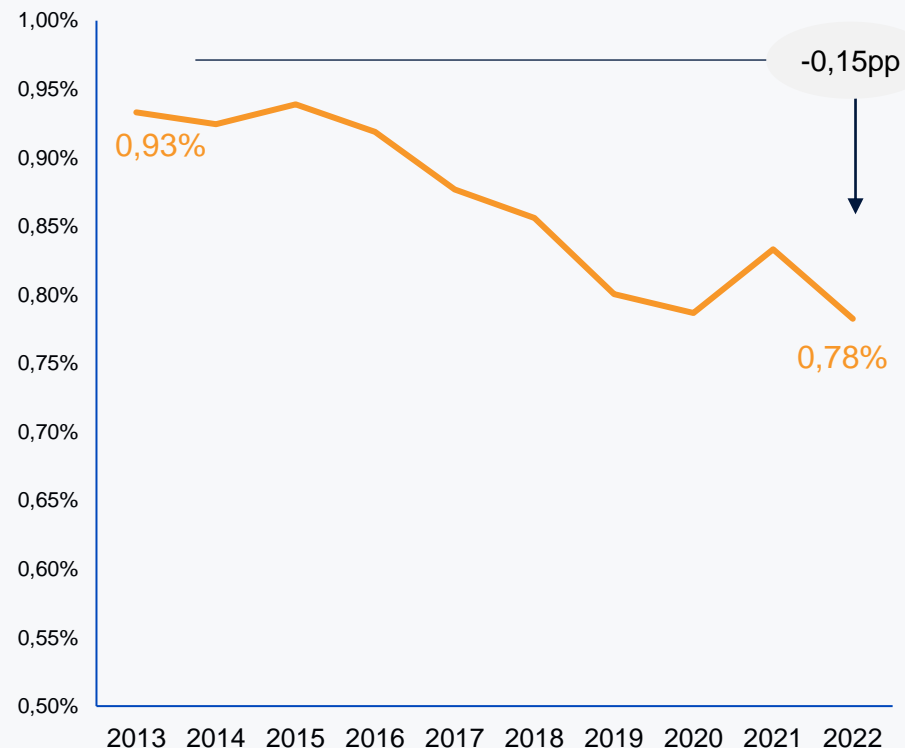
Diminuíram gastos com eletricidade e aumentaram incentivos à proteção ambiental



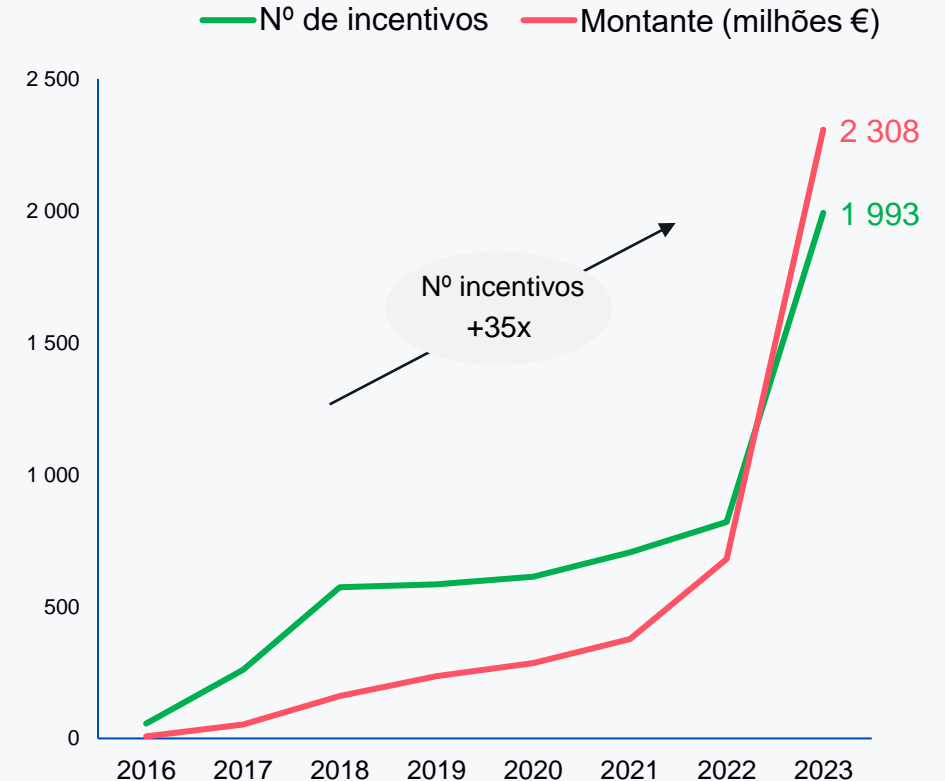
Temática ambiental

Recursos naturais e oportunidades ambientais

Evolução dos gastos com eletricidade
% do volume de negócios



Evolução dos incentivos para a proteção ambiental



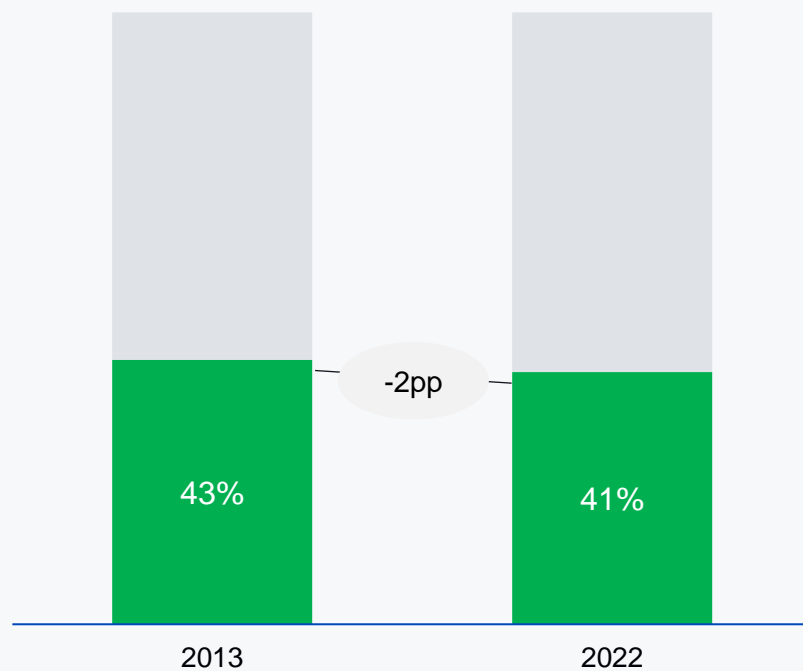
Diminuiu % de empresas que investe em formação, e aumentaram gastos com pessoal por empregado



Temática social

Capital humano

% de empresas com gastos em formação

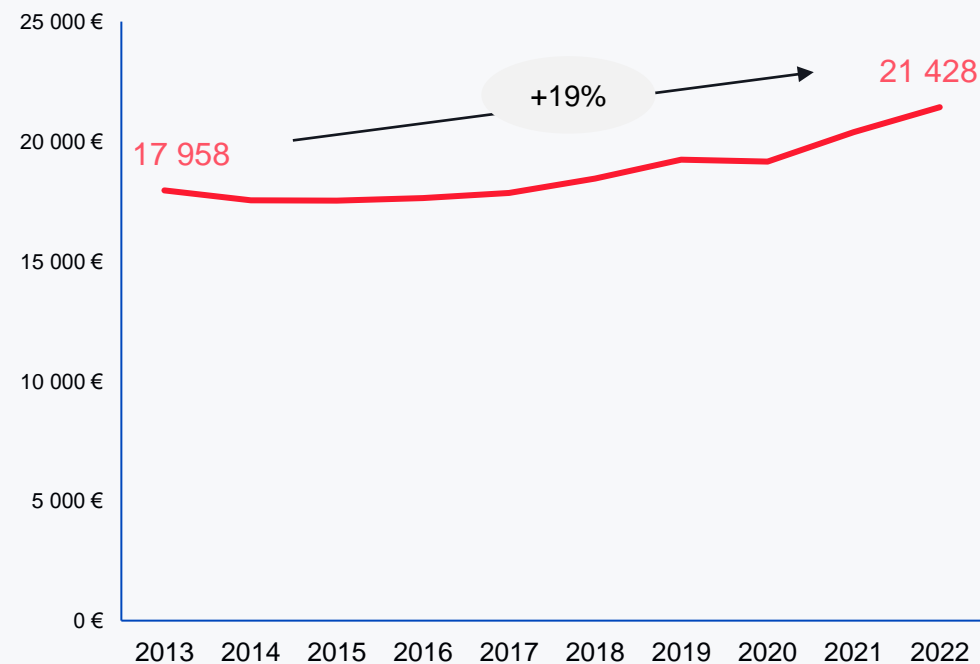


Gastos em formação por empresa

4 186 €

4 757 €

Evolução dos gastos com pessoal por empregado



Inflação (base 2013)

100 100 100 101 102 103 104 104 105 113

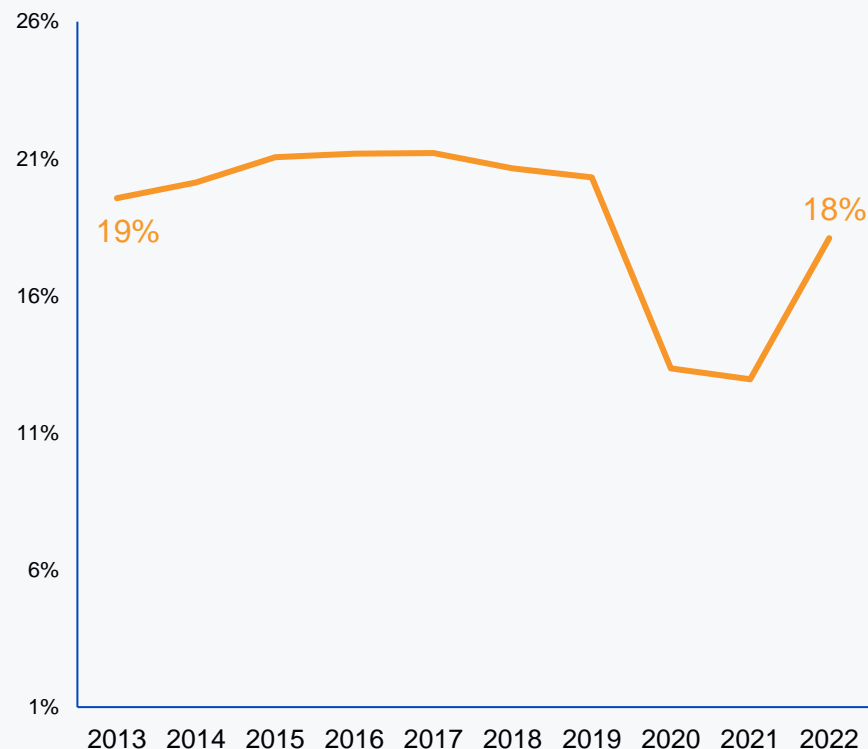
Aumentou donativo médio por empresa 43% na última década



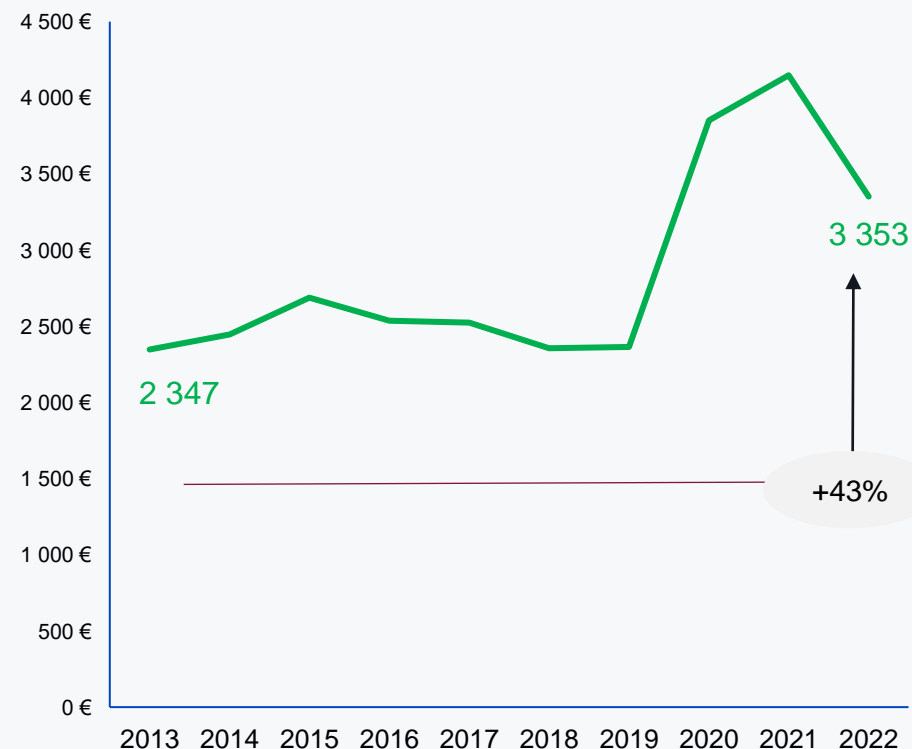
Temática social

Envolvimento com a comunidade

Evolução da % de empresas que fazem donativos



Evolução do donativo médio efetuado pelas empresas

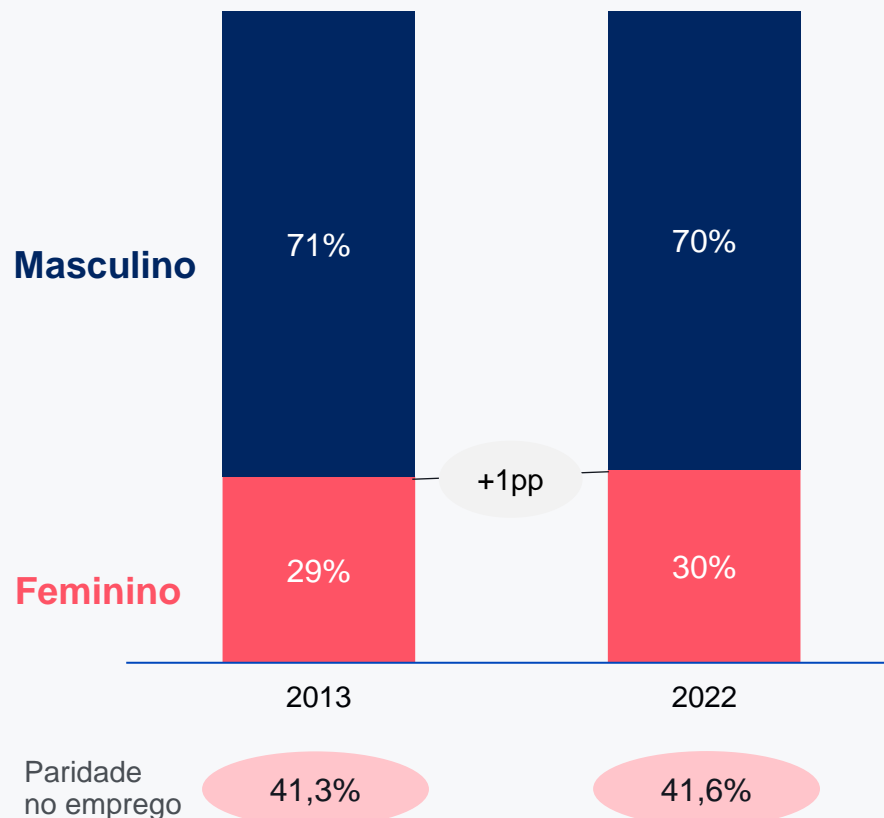


Mantém-se disparidade na gestão e melhora a resiliência financeira das empresas

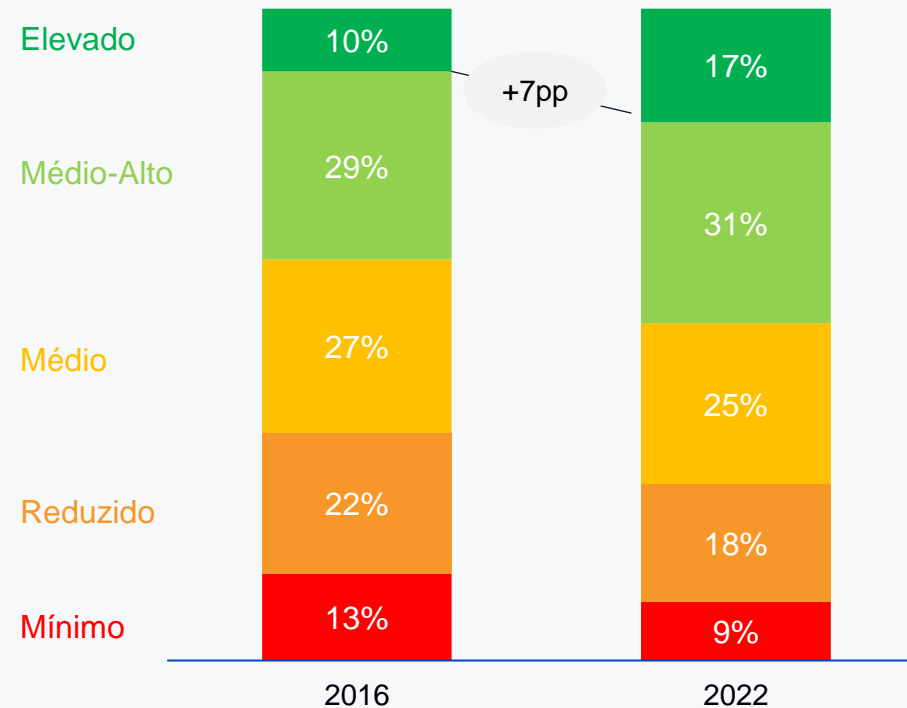


Temática
governance

Paridade na gestão
% de cargos de gestão



% de empresas por nível de resiliência financeira



INFORMA

Uma empresa Cesce

SERVIÇO DE APOIO AO CLIENTE

apoio@informadb.pt
(+351) 808 29 30 29

Encontre-nos em:



dun & bradstreet
WORLDWIDE NETWORK