

INFORMA
Uma empresa Cesce

**Empresas de
Crescimento Elevado**
2018-2021

Julho 2023

dun & bradstreet
WORLDWIDE NETWORK

Empresas de Crescimento Elevado

Enquadramento

Existem em Portugal 1 428 Empresas de Crescimento Elevado (ECE). O número corresponde a menos de 0,5% do tecido empresarial, mas o papel destas empresas a diversos níveis assume um grande relevo na economia nacional.

ECE são empresas com um mínimo de 10 empregados e que registam um crescimento orgânico médio de empregados superior a 20% por ano, durante um período de 3 anos consecutivos. Além do seu contributo na criação de emprego, a agilidade e sentido de oportunidade que as conduz a rápidos crescimentos são um estímulo para outras empresas que, pertencendo à sua cadeia de valor, beneficiam com o ritmo acelerado do seu crescimento.

Nesta 11ª edição do estudo da Informa D&B sobre as ECE, o período em análise corresponde aos anos de 2018-2019, 2019-2020 e 2020-2021, incluindo portanto o período da pandemia. Os fortes impactos desse período afetaram os negócios das empresas, interrompendo em muitas delas a contratação de novos colaboradores. Mesmo durante a pandemia houve ECE, embora o seu número tenha sofrido uma queda abrupta entre 2019 e 2020, depois de crescimentos sucessivos desde 2011. Esta queda significou também uma diminuição no total do emprego gerado por estas empresas.

No entanto, o período agora em análise, que já inclui o ano de 2021, mostra um novo crescimento neste ano, atingindo quase os 90 mil empregos. No último ciclo de crescimento elevado (2018-2021), enquanto mais de metade do tecido empresarial sofria uma contração no emprego, as ECE criaram 90 mil empregos, que representa um crescimento de 161% e que corresponde a 12% do emprego criado por todas as empresas no mesmo período. Entre as ECE, destaca-se o pequeno grupo de 'Empresas Gazela', empresas em que o rápido crescimento ocorre quando ainda têm menos de 5 anos de vida.

Mas a criação de emprego, que está na própria definição de ECE, acompanha outros indicadores de desempenho destas empresas. No período em análise, quase metade das ECE eram exportadoras e, relativamente ao volume de negócios, registaram crescimentos muito superiores à média do tecido empresarial: a totalidade das ECE viram a sua faturação crescer 65%, enquanto as empresas Gazela cresceram 280% neste indicador.

Existem ECE em todos os setores e regiões, bem como em todos os escalões de antiguidade. São maioritariamente de capital nacional e, no início do período de crescimento, de pequena dimensão, com cerca de 30% a subir de escalão de dimensão durante o período de crescimento elevado. A Construção, Indústrias e Serviços Empresariais concentram mais de metade das ECE, com o setor das Tecnologias de informação e comunicação também em destaque por apresentar a maior taxa de crescimento de ECE no período em análise.

O crescimento das empresas é essencial para a robustez e resiliência do tecido empresarial. Este estudo da Informa D&B analisa o trajeto e o perfil destas empresas que conseguem crescer de forma mais rápida que todas as outras, fruto da sua grande capacidade de inovação e de identificação de oportunidades de negócio.

O que são Empresas de Crescimento Elevado?

Empresas com crescimento orgânico médio anual de empregados superior a 20% num período de 3 anos consecutivos

EMPRESAS GAZELA

Empresas Gazela - são empresas de crescimento elevado com 5 ou menos anos de idade no final do período (2021)



¹ Excluído por fusão/aquisição

Crescimento de empregados



O contributo das Empresas de crescimento elevado (ECE)



1 428

**Empresas de
Crescimento Elevado**
(0,4% do tecido empresarial)



90 mil

**Empregos criados
pelas ECE (2018-2021)**
(12% do tecido empresarial)



161%

**Crescimento dos
empregados**
(2018 – 2021)



134 mil

Empregados
(2021)



13,7mM€

Volume Negócios
(2021)



56%

**Crescimento
volume negócios**
(2018-2021)

Principais características das Empresas de Crescimento Elevado



86%

Iniciam o período como pequenas empresas¹



89%

São empresas de capital nacional



56%

Têm exclusivamente sócios/acionistas individuais



37%

Estão na região Norte



52%

São Indústrias, Construção e Serviços Empresariais



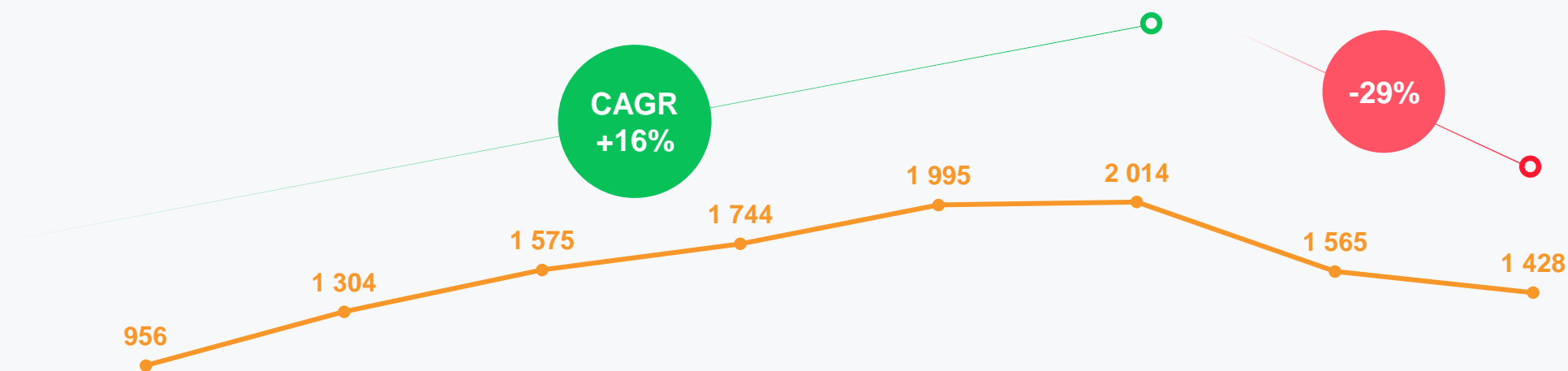
686

ECE que são exportadoras (48% do total das ECE)

¹ Empresas com 10 a 49 empregados

Após um longo período de expansão das ECE, o número de empresas reduziu de forma significativa nos últimos 2 anos

Evolução do número de ECE



% ECE no tecido empresarial

2011-2014

0,33%

2012-2015

0,44%

2013-2016

0,51%

2014-2017

0,55%

2015-2018

0,60%

2016-2019

0,58%

2017-2020

0,44%

2018-2021

0,39%

As ECE criaram cerca de 90 mil empregos durante o período de crescimento elevado

Evolução do emprego criado pelas ECE



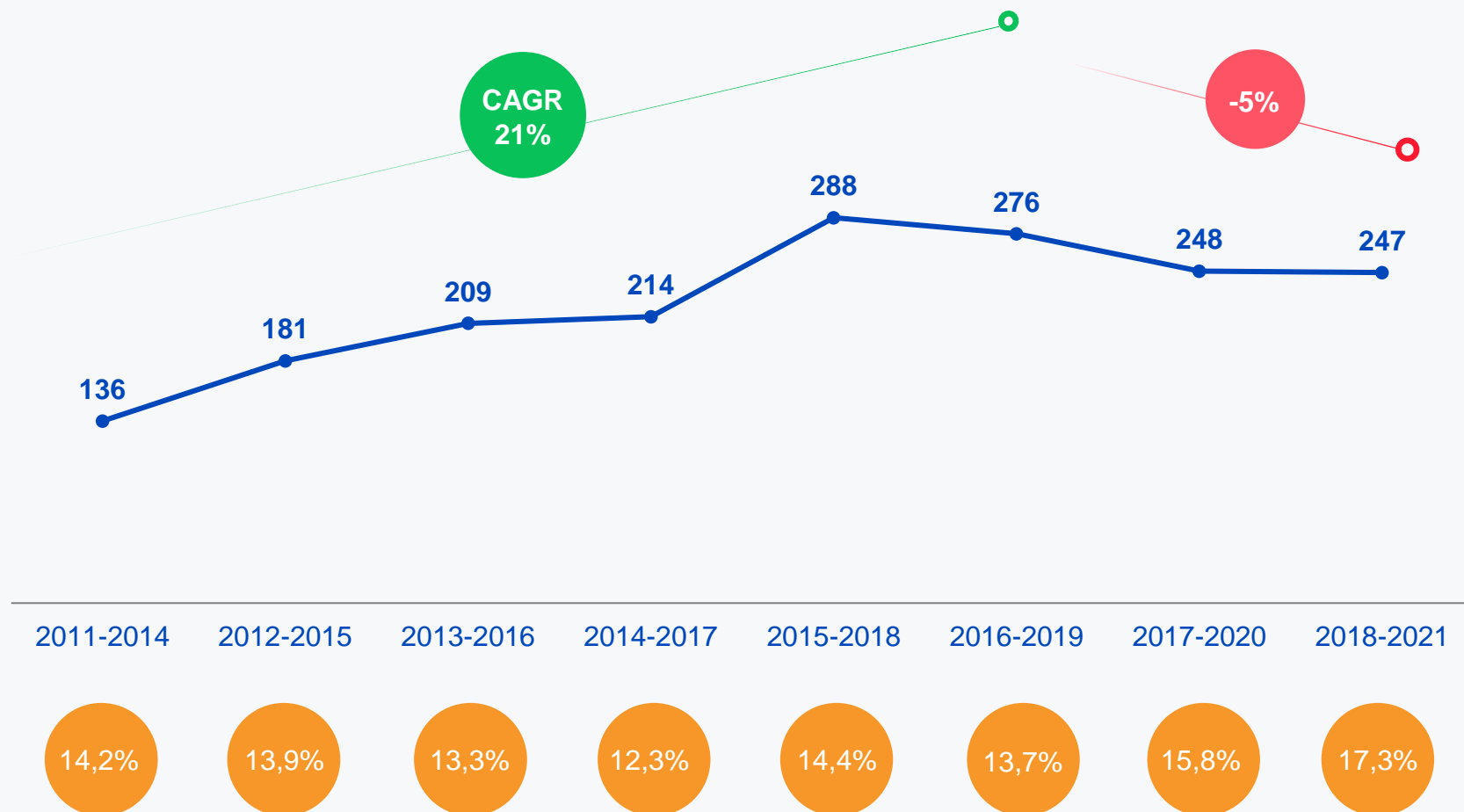
% emprego criado pelas ECE no tecido empresarial

O número de empresas Gazela manteve-se constante nos últimos anos



% Gazela nas ECE

Evolução do número de empresas Gazela

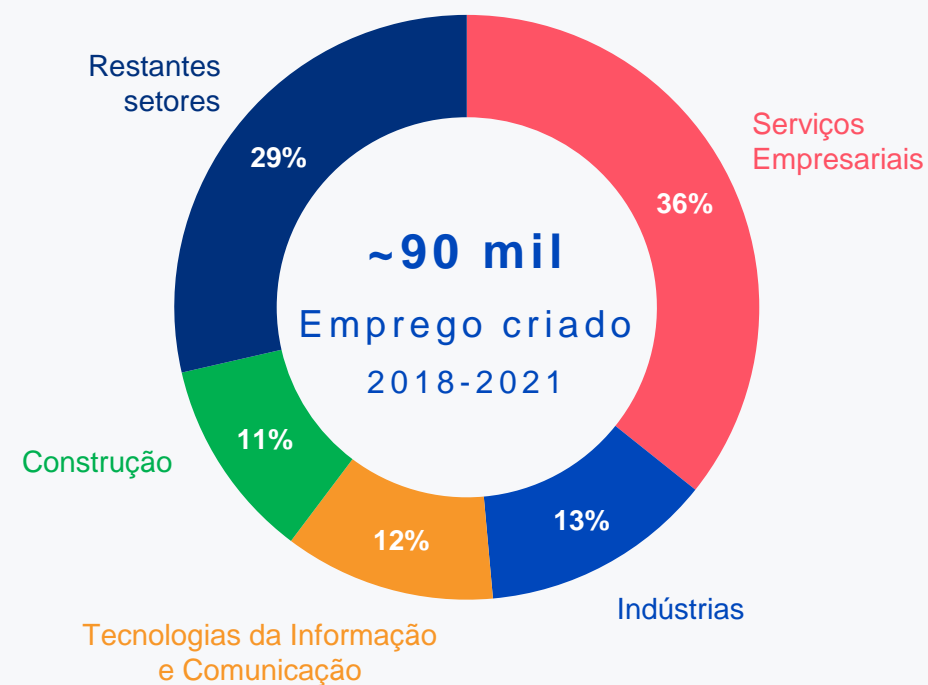


Há ECE em todos os setores de atividade, apesar duma maior concentração na criação de emprego

Nº de empresas de crescimento elevado¹ por setor de atividade



Emprego criado pelas empresas de crescimento elevado¹ por setor de atividade



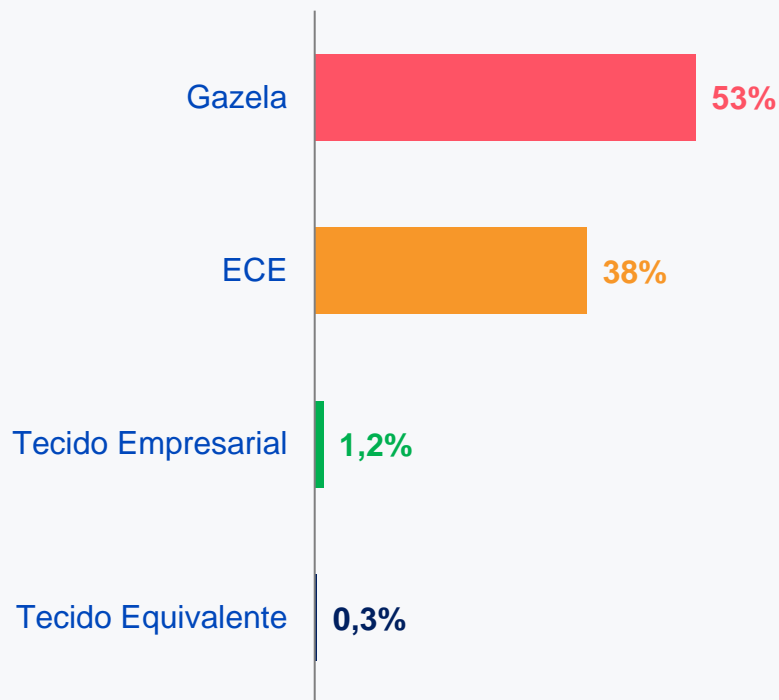
¹ ECE 2018-2021

² Tecido empresarial equivalente - empresas com 10 ou mais empregados no início do período em análise

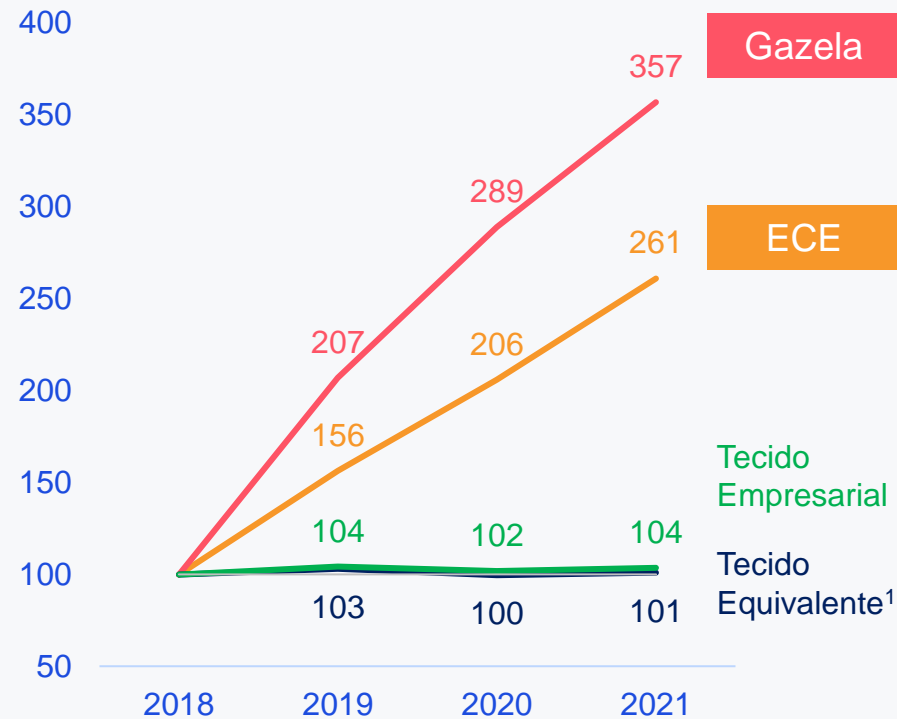
As ECE (e Gazelas) mais que duplicam de dimensão dos empregados

Desempenho das Empresas de Crescimento Elevado e o tecido empresarial

Taxa de crescimento anual (CAGR) dos empregados 2018-2021



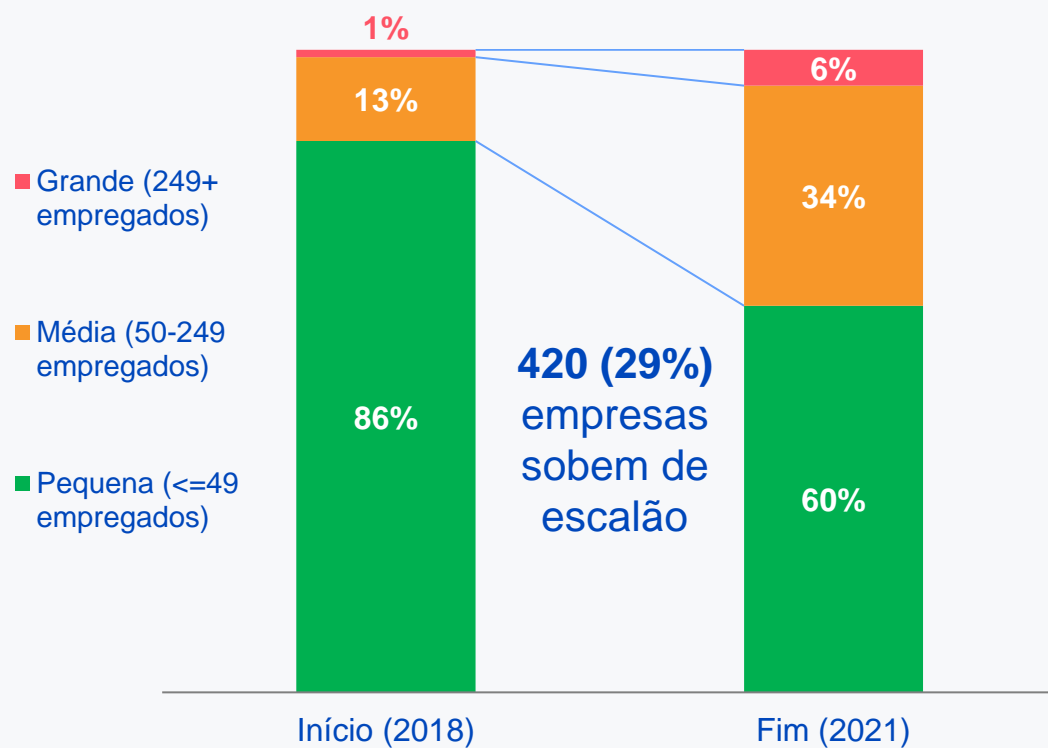
Evolução do empregados das empresas (2018 = 100)



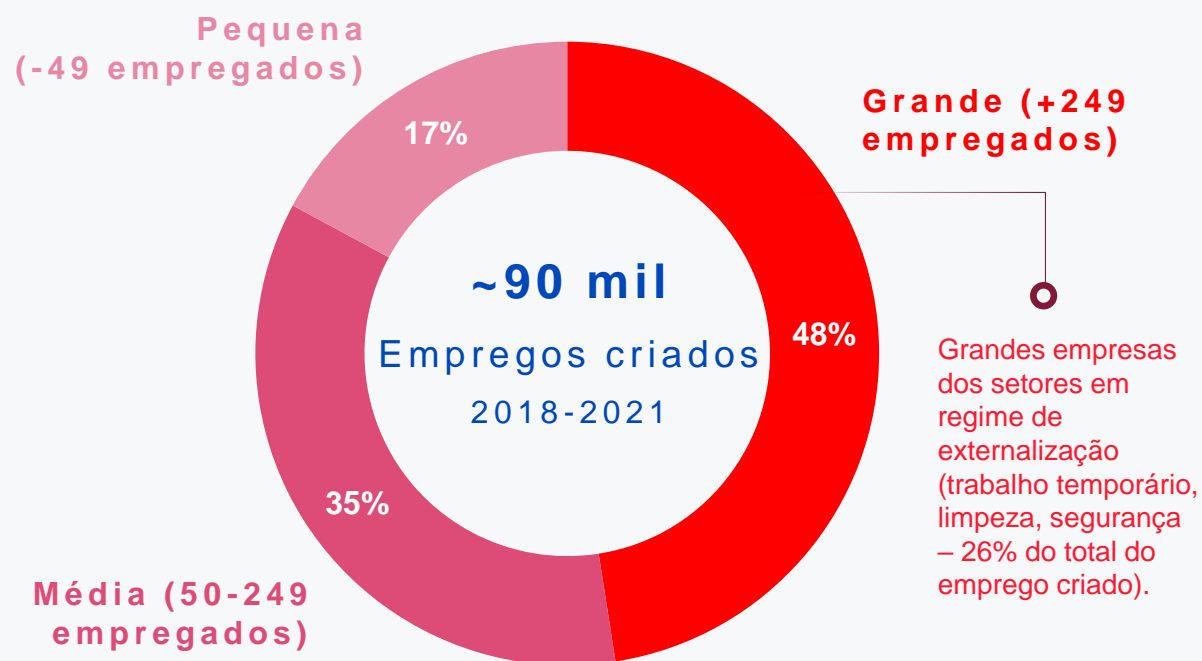
¹ Tecido equivalente - empresas com 10 ou mais empregados no início do período em análise

Durante o seu período de crescimento elevado, quase 30% das ECE subiram de escalão

Distribuição do número de ECE por escalão de empregados



Distribuição do emprego criado pelas ECE por escalão de empregados



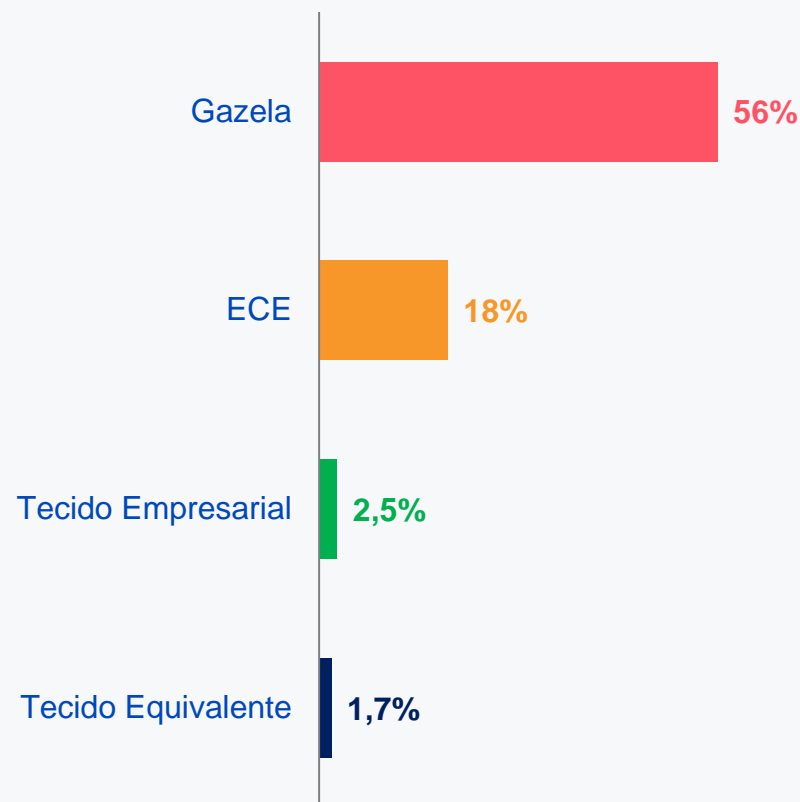
As empresas Gazela cresceram de forma mais acentuada durante o período de crescimento elevado



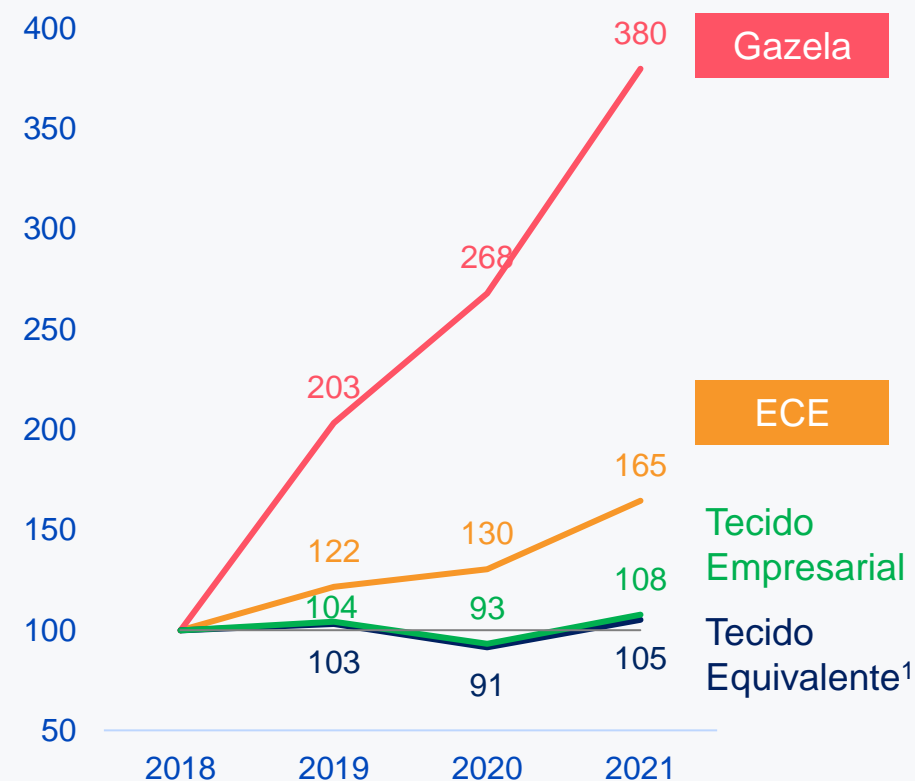
Volume de Negócios

Desempenho das Empresas de Crescimento Elevado e o tecido empresarial

Taxa de crescimento anual (CAGR) 2018-2021 do volume de negócios



Evolução do volume de negócios das empresas (2018 = 100)



¹ Tecido equivalente - empresas com 10 ou mais empregados no início do período em análise

Universo e definições

Universo de Empresas: Universo de empresas públicas e privadas (sociedades comerciais exceto Banca e Seguros) com atividade comercial no período.

DEFINIÇÕES

Empresas de crescimento elevado (ECE): Empresas com no mínimo 10 empregados, que registam um crescimento orgânico médio anual de empregados superior a 20% num período de 3 anos consecutivos (2018-2021)

Empresas Gazela: são empresas de crescimento elevado com 5 ou menos anos de idade no final do período (2021)

Tecido empresarial equivalente: empresas com 10 ou mais empregados no início do período em análise (comparáveis com as ECE).



INFORMA
Uma empresa Cesce

SERVIÇO DE APOIO
AO CLIENTE

apoio@informadb.pt

(+351) 808 29 30 29

dun & bradstreet
WORLDWIDE NETWORK